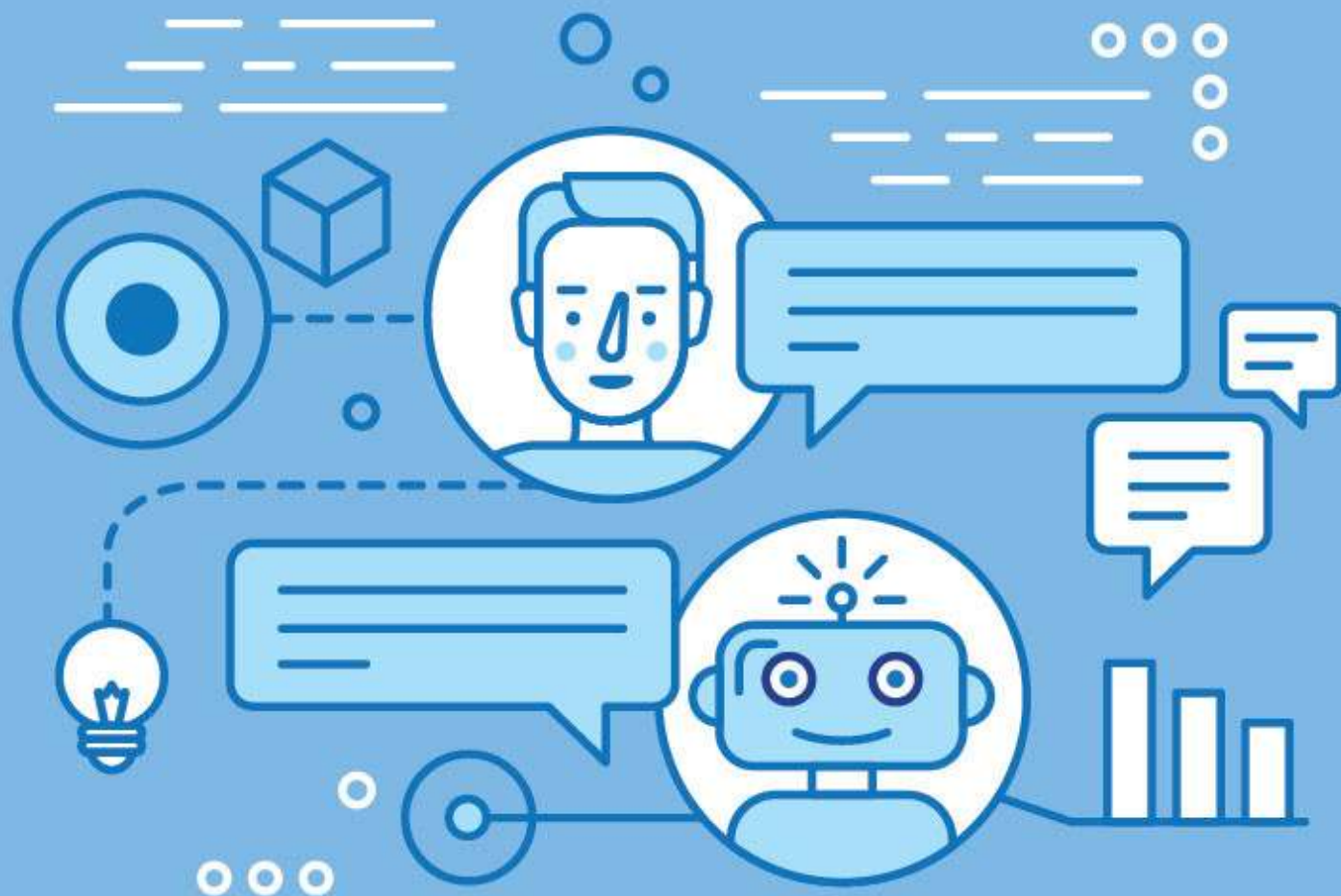


# BOT FUFFING

Utilizzo Responsabile dell'Intelligenza Artificiale  
nell'Istruzione: Manuale per Docenti



Edizioni Copia-Incolla-Occupa

# **Utilizzo Responsabile dell'Intelligenza Artificiale nell'Istruzione: Manuale per Docenti**

Benvenuti, cari insegnanti, a questo manuale dedicato all'utilizzo responsabile dell'intelligenza artificiale nell'istruzione. In un'era in cui la tecnologia avanza rapidamente, è fondamentale comprendere come integrare in modo efficace e etico l'intelligenza artificiale nei processi educativi, al fine di massimizzare i benefici per gli studenti e per la comunità scolastica nel suo insieme.

Le linee guida presentate in questo manuale offrono un quadro chiaro e dettagliato su come utilizzare l'intelligenza artificiale in ambito educativo. Dalle modalità di integrazione nei programmi educativi alla personalizzazione dell'apprendimento, dalla sicurezza dei dati alla valutazione dell'efficacia, ogni aspetto è stato attentamente studiato per garantire un utilizzo responsabile e consapevole di questa tecnologia innovativa.

L'etica nell'uso dell'intelligenza artificiale nell'istruzione è un tema centrale in questo manuale. Gli insegnanti sono chiamati a guidare gli studenti non solo nell'acquisizione di conoscenze, ma anche nell'apprendimento di valori etici fondamentali, come la trasparenza, la responsabilità e il rispetto della privacy. Solo attraverso una visione olistica dell'educazione digitale possiamo formare cittadini consapevoli e responsabili.

La formazione degli studenti sull'utilizzo responsabile dell'intelligenza artificiale è un compito cruciale per gli insegnanti. Attraverso attività educative mirate e coinvolgenti, gli studenti possono acquisire le competenze necessarie per navigare in modo critico e consapevole in un mondo sempre più pervaso dalla tecnologia. La collaborazione tra umani e intelligenza artificiale diventa così un'opportunità per sviluppare competenze di pensiero critico e problem-solving.

In conclusione, questo manuale si propone di essere una guida pratica e completa per gli insegnanti che desiderano integrare in modo responsabile l'intelligenza artificiale nei processi educativi. Soltanto attraverso una collaborazione consapevole e attenta tra umani e tecnologia possiamo garantire un futuro educativo all'avanguardia e in grado di rispondere alle sfide del mondo contemporaneo.

# Capitolo 1: Linee Guida per l'uso dell'intelligenza artificiale nell'istruzione

## Principi fondamentali per l'utilizzo responsabile dell'intelligenza artificiale

Nell'ambito dell'istruzione, l'utilizzo dell'intelligenza artificiale rappresenta una risorsa preziosa per migliorare l'apprendimento degli studenti. Tuttavia, affinché questo strumento sia efficacemente integrato nei programmi educativi, è fondamentale seguire alcuni principi fondamentali per garantire un utilizzo responsabile e etico dell'intelligenza artificiale.

Il primo principio da tenere presente è la trasparenza. Gli insegnanti devono essere in grado di comprendere come funziona l'intelligenza artificiale e quali sono i criteri utilizzati per elaborare le risposte e le valutazioni. Questa trasparenza favorisce la fiducia nell'utilizzo di tali strumenti e permette di monitorarne l'efficacia nel processo di insegnamento.

Un altro principio cruciale è la personalizzazione dell'apprendimento.

L'intelligenza artificiale consente di adattare i materiali didattici e le attività in base alle esigenze specifiche di ciascun studente, favorendo un apprendimento più efficace e personalizzato. È importante, tuttavia, che questa personalizzazione non trascuri l'importanza dell'interazione umana e dell'empatia nel processo educativo.

La sicurezza dei dati rappresenta un ulteriore aspetto da considerare attentamente. Gli insegnanti devono garantire che le informazioni personali degli studenti siano protette e trattate nel rispetto della privacy. È essenziale adottare misure di sicurezza adeguate per prevenire eventuali violazioni dei dati e assicurare la conformità alle normative sulla privacy.

Inoltre, è fondamentale coinvolgere attivamente gli studenti nell'apprendimento sull'utilizzo responsabile dell'intelligenza artificiale. Educare gli studenti sui vantaggi e sulle potenziali limitazioni di tali tecnologie li aiuta a sviluppare una consapevolezza critica e a utilizzare in modo responsabile gli strumenti digitali a loro disposizione.

Infine, la collaborazione tra umani e intelligenza artificiale è un elemento chiave per il successo dell'istruzione del futuro. Gli insegnanti devono imparare a integrare in modo armonioso l'intelligenza artificiale nei processi educativi, sfruttandone i vantaggi senza perdere di vista l'importanza della relazione umana nell'apprendimento. Solo attraverso una collaborazione sinergica tra insegnanti, studenti e tecnologie intelligenti sarà possibile creare un ambiente educativo inclusivo, efficace e rispettoso.

### **Ruolo dell'intelligenza artificiale nel contesto educativo**

L'intelligenza artificiale (IA) sta rivoluzionando il settore dell'istruzione, offrendo nuove opportunità e sfide per gli insegnanti e gli studenti. Nel contesto educativo, l'IA può svolgere un ruolo cruciale nell'ottimizzazione dei processi di insegnamento e apprendimento. Le Linee Guida per l'uso dell'intelligenza artificiale nell'istruzione forniscono un quadro per una corretta integrazione di queste tecnologie innovative nei programmi educativi.

Le Linee Guida per l'integrazione dell'intelligenza artificiale nei programmi educativi sottolineano l'importanza di personalizzare l'apprendimento attraverso strumenti basati sull'IA. Questi strumenti possono adattarsi alle esigenze specifiche di ciascuno studente, migliorando l'efficacia dell'insegnamento e consentendo una maggiore inclusione.

Nell'ambito dell'istruzione, l'IA può anche essere impiegata nei test di valutazione degli studenti. Le Linee Guida per l'implementazione dell'intelligenza artificiale nei test enfatizzano l'importanza di garantire la sicurezza dei dati e valutare l'efficacia di tali strumenti per garantirne l'affidabilità.

La collaborazione tra umani e intelligenza artificiale nell'istruzione è un elemento chiave per massimizzare i benefici di queste tecnologie. Le Linee Guida per la formazione degli studenti sull'utilizzo responsabile dell'intelligenza artificiale promuovono una consapevolezza etica e critica nell'utilizzo di queste risorse, preparando gli studenti per un futuro sempre più digitale.

In conclusione, l'IA rappresenta una risorsa preziosa per l'istruzione, ma è fondamentale adottare un approccio responsabile e informato. Le Linee Guida per l'etica nell'uso dell'intelligenza artificiale nell'istruzione e per la sicurezza dei dati offrono un quadro per garantire che l'implementazione di queste tecnologie avvenga nel rispetto dei diritti e della privacy degli studenti, contribuendo a creare un ambiente educativo inclusivo e innovativo.

## **Benefici e sfide dell'integrazione dell'intelligenza artificiale nell'istruzione**

L'integrazione dell'intelligenza artificiale nell'istruzione offre una vasta gamma di benefici che possono trasformare il modo in cui gli studenti imparano e i docenti insegnano. Tra i principali vantaggi, vi è la possibilità di personalizzare l'apprendimento in base alle esigenze specifiche di ciascun individuo, permettendo un'esperienza educativa più efficace e coinvolgente. Inoltre, l'uso dell'intelligenza artificiale nei programmi educativi può contribuire a migliorare la valutazione degli studenti, offrendo un feedback più dettagliato e tempestivo sulle prestazioni individuali.

Tuttavia, l'integrazione dell'intelligenza artificiale nell'istruzione non è priva di sfide e questioni etiche da affrontare. Uno dei principali aspetti da considerare è l'importanza di garantire la sicurezza dei dati degli studenti, proteggendo le informazioni personali e sensibili che vengono raccolte e utilizzate dai sistemi basati sull'intelligenza artificiale. Inoltre, è essenziale sviluppare linee guida etiche che regolamentino l'uso responsabile dell'intelligenza artificiale nell'ambito dell'istruzione, garantendo trasparenza e equità nei processi decisionali automatizzati.



Per favorire una corretta implementazione dell'intelligenza artificiale nelle scuole, è fondamentale fornire formazione agli insegnanti e agli studenti sull'utilizzo responsabile di queste tecnologie. In questo contesto, le linee guida per la formazione degli insegnanti e degli studenti sull'intelligenza artificiale svolgono un ruolo chiave nel promuovere la consapevolezza e la comprensione delle implicazioni etiche e sociali legate alla sua utilizzazione nell'istruzione.

Infine, per massimizzare l'efficacia dell'integrazione dell'intelligenza artificiale nell'istruzione, è essenziale favorire la collaborazione tra umani e macchine. Le linee guida per la collaborazione tra umani e intelligenza artificiale nell'ambito dell'istruzione sono cruciali per garantire un equilibrio ottimale tra l'apporto delle tecnologie intelligenti e le competenze umane, promuovendo un ambiente educativo inclusivo e orientato alla crescita e allo sviluppo di tutti gli individui.

## **Capitolo 2: Linee Guida per l'integrazione dell'intelligenza artificiale nei programmi educativi**

### **Progettazione di programmi educativi basati sull'intelligenza artificiale**

Nell'ambito dell'istruzione del futuro, l'integrazione dell'intelligenza artificiale

nei programmi educativi riveste un ruolo sempre più centrale. La progettazione di programmi educativi basati sull'intelligenza artificiale richiede un approccio olistico che tenga conto delle esigenze degli studenti, dell'etica nell'uso di queste tecnologie e della necessità di personalizzare l'apprendimento in modo efficace.

Per garantire un utilizzo responsabile dell'intelligenza artificiale nell'istruzione, è fondamentale seguire linee guida specifiche che orientino il processo di progettazione dei programmi educativi. Queste linee guida devono includere criteri per l'integrazione dell'intelligenza artificiale nei test di valutazione degli studenti, nella personalizzazione dell'apprendimento e nella formazione degli insegnanti.

L'implementazione dell'intelligenza artificiale nei test di valutazione degli studenti richiede una valutazione attenta e accurata per garantire la validità e l'affidabilità dei risultati ottenuti. È essenziale sviluppare strumenti educativi basati sull'intelligenza artificiale che siano in grado di supportare l'apprendimento degli studenti in modo efficace e personalizzato.

Inoltre, affrontare la questione dell'etica nell'uso dell'intelligenza artificiale nell'istruzione è un passo cruciale per assicurare che queste tecnologie siano utilizzate in modo responsabile e rispettoso. Le linee guida per la sicurezza dei dati nell'implementazione dell'intelligenza artificiale nelle scuole devono essere rigorose per proteggere la privacy degli studenti e garantire la conformità alle normative vigenti.

Infine, la valutazione dell'efficacia dell'intelligenza artificiale nell'istruzione e la formazione degli studenti sull'utilizzo responsabile di queste tecnologie sono elementi chiave per favorire una collaborazione efficace tra umani e intelligenza artificiale nell'ambito dell'istruzione. Seguire linee guida specifiche in queste aree contribuirà a promuovere un utilizzo responsabile e consapevole dell'intelligenza artificiale nell'istruzione del futuro.

### **Personalizzazione dell'apprendimento attraverso l'uso dell'intelligenza artificiale**

L'intelligenza artificiale (IA) ha rivoluzionato il settore dell'istruzione, offrendo nuove opportunità per personalizzare l'apprendimento degli studenti. Le Linee Guida per l'uso dell'intelligenza artificiale nella personalizzazione dell'apprendimento si pongono l'obiettivo di fornire ai docenti strumenti e strategie per sfruttare appieno il potenziale dell'IA in questo ambito.

Uno dei principali vantaggi dell'utilizzo dell'intelligenza artificiale per la personalizzazione dell'apprendimento è la capacità di adattare i percorsi formativi in base alle esigenze e alle abilità di ciascuno studente. Grazie all'analisi dei dati generati dalle piattaforme educative basate sull'IA, i docenti possono individuare i punti di forza e di debolezza di ciascun allievo e offrire interventi mirati per favorire il loro apprendimento.

Le Linee Guida per l'integrazione dell'intelligenza artificiale nei programmi educativi sottolineano l'importanza di una progettazione curricolare flessibile e adattabile alle nuove tecnologie. L'IA può supportare i docenti nell'individuare le aree in cui gli studenti necessitano di maggiore supporto, consentendo una personalizzazione dell'insegnamento che tenga conto delle singole caratteristiche cognitive e emotive degli allievi.

L'implementazione dell'intelligenza artificiale nei test di valutazione degli studenti rappresenta un altro ambito di grande interesse per i docenti. Grazie all'utilizzo di algoritmi intelligenti, è possibile creare strumenti di valutazione più accurati e adattabili, in grado di fornire un feedback immediato agli studenti e di identificare le aree in cui è necessario intervenire per migliorare le prestazioni.

In conclusione, l'integrazione dell'intelligenza artificiale nella personalizzazione dell'apprendimento rappresenta una grande opportunità per i docenti di adattare le proprie pratiche didattiche alle esigenze individuali degli studenti. Seguendo le Linee Guida per l'uso dell'IA nell'istruzione, i docenti possono sfruttare al meglio le potenzialità di questa tecnologia per favorire un apprendimento più efficace e significativo per tutti gli studenti.

## **Ruolo dell'insegnante nell'integrazione dell'intelligenza artificiale nei programmi educativi**

Gli insegnanti rivestono un ruolo cruciale nell'integrazione dell'intelligenza artificiale nei programmi educativi, poiché sono i principali attori responsabili della trasmissione del sapere e della guida degli studenti nel processo di apprendimento. In questo contesto, è fondamentale che gli insegnanti acquisiscano familiarità con le nuove tecnologie basate sull'intelligenza artificiale al fine di poter sfruttare appieno il loro potenziale per migliorare l'esperienza di insegnamento e di apprendimento.

I docenti devono essere in grado di utilizzare in modo responsabile gli strumenti basati sull'intelligenza artificiale, integrandoli in modo efficace nei loro programmi educativi per favorire un apprendimento personalizzato e mirato alle esigenze specifiche di ciascuno studente. Questo richiede una costante formazione e aggiornamento professionale per garantire che gli insegnanti siano in grado di sfruttare appieno le potenzialità dell'intelligenza artificiale per migliorare i risultati educativi.

Inoltre, gli insegnanti devono guidare gli studenti nell'utilizzo responsabile dell'intelligenza artificiale, insegnando loro a comprendere come funzionano questi strumenti tecnologici e quali sono le implicazioni etiche e sociali legate al loro impiego. È importante promuovere una cultura dell'etica digitale e della sicurezza dei dati tra gli studenti, affinché possano utilizzare in modo consapevole e responsabile le tecnologie basate sull'intelligenza artificiale.

Nell'ottica di una collaborazione efficace tra umani e intelligenza artificiale nell'ambito dell'istruzione, gli insegnanti devono agire da mediatori tra le tecnologie e gli studenti, incoraggiando una visione critica e creativa nell'utilizzo di strumenti basati sull'intelligenza artificiale. Questo richiede una costante riflessione sulle modalità di integrazione di queste tecnologie nei programmi educativi, garantendo che esse siano utilizzate in modo complementare alle competenze umane e non come sostituti del ruolo dell'insegnante.

Infine, è essenziale valutare costantemente l'efficacia dell'intelligenza artificiale nell'istruzione, monitorando i risultati ottenuti e adattando di conseguenza le strategie didattiche. Gli insegnanti devono essere coinvolti attivamente in questo processo di valutazione, contribuendo con la propria esperienza e competenza alla definizione di linee guida per l'implementazione e l'utilizzo responsabile dell'intelligenza artificiale nell'istruzione.

# **Capitolo 3: Linee Guida per l'implementazione dell'intelligenza artificiale nei test di valutazione degli studenti**

## **Utilizzo dell'intelligenza artificiale per valutare le performance degli studenti**

Nel contesto educativo attuale, l'utilizzo dell'intelligenza artificiale per valutare le performance degli studenti sta diventando sempre più diffuso. Questa tecnologia offre agli insegnanti e alle istituzioni scolastiche la possibilità di analizzare in modo approfondito i progressi degli studenti e di adattare le strategie di insegnamento in base ai loro bisogni specifici.

Le linee guida per l'uso dell'intelligenza artificiale nella valutazione delle performance degli studenti sono fondamentali per garantire un utilizzo responsabile di questa tecnologia. Gli insegnanti devono essere formati adeguatamente sull'utilizzo di strumenti basati sull'intelligenza artificiale e sull'interpretazione dei dati generati da essi, al fine di prendere decisioni informate e personalizzate per ciascuno studente.

L'integrazione dell'intelligenza artificiale nei programmi educativi richiede una stretta collaborazione tra umani e macchine. Gli insegnanti devono essere consapevoli dei limiti di questa tecnologia e devono essere in grado di valutarne l'efficacia nell'ambito dell'istruzione. Inoltre, è fondamentale garantire la sicurezza dei dati generati dai sistemi basati sull'intelligenza artificiale e rispettare rigorose norme etiche nell'utilizzo di tali strumenti.

Le linee guida per l'implementazione dell'intelligenza artificiale nei test di valutazione degli studenti devono essere chiare e trasparenti. Gli insegnanti devono essere in grado di comprendere come questi strumenti influenzano i risultati dei test e devono essere in grado di interpretare correttamente le informazioni fornite dall'intelligenza artificiale al fine di migliorare le prestazioni degli studenti.



Infine, l'utilizzo dell'intelligenza artificiale nella valutazione delle performance degli studenti può contribuire in modo significativo alla personalizzazione dell'apprendimento. Grazie a questa tecnologia, gli insegnanti possono individuare le aree di forza e di debolezza di ciascuno studente e offrire un supporto personalizzato per favorire il loro successo accademico. In questo modo, l'intelligenza artificiale diventa un prezioso alleato nella formazione degli studenti e nella promozione di un'apprendimento efficace e inclusivo.

### **Garanzia dell'equità e trasparenza nei test basati sull'intelligenza artificiale**

Nei moderni contesti educativi, l'utilizzo dell'intelligenza artificiale nei test di valutazione degli studenti rappresenta una promettente innovazione.

Tuttavia, affinché tali strumenti siano veramente efficaci e accettati, è fondamentale assicurare un approccio equo e trasparente. La garanzia dell'equità e trasparenza in questi contesti è cruciale per garantire che ogni studente abbia pari opportunità di successo e che i processi decisionali siano chiari e comprensibili.

Per garantire l'equità nei test basati sull'intelligenza artificiale, è essenziale che i docenti e gli sviluppatori di tali strumenti considerino attentamente i possibili bias algoritmici. Gli algoritmi utilizzati per valutare le prestazioni degli studenti devono essere attentamente progettati per evitare discriminazioni basate su caratteristiche personali come genere, etnia o background socio-economico. Inoltre, è importante monitorare costantemente il funzionamento di tali algoritmi per identificare e correggere eventuali distorsioni nel processo valutativo.

La trasparenza nei test basati sull'intelligenza artificiale è altrettanto importante quanto l'equità. Gli studenti e i docenti devono essere informati in modo chiaro su come vengono valutati i risultati ottenuti attraverso l'utilizzo di tali strumenti. È cruciale che venga fornita una spiegazione dettagliata del funzionamento degli algoritmi e dei criteri utilizzati per assegnare punteggi e valutazioni. In questo modo, si favorisce una maggiore fiducia nell'uso dell'intelligenza artificiale nei processi di valutazione e si promuove una maggiore consapevolezza sulle modalità di valutazione adottate.

I docenti devono essere formati adeguatamente sull'utilizzo responsabile dell'intelligenza artificiale nei test di valutazione degli studenti al fine di garantire un utilizzo efficace e etico di tali strumenti. Attraverso la formazione, i docenti acquisiscono le competenze necessarie per interpretare correttamente i risultati ottenuti attraverso l'intelligenza artificiale e per supportare gli studenti nel migliorare le proprie performance. Inoltre, la formazione sulle best practices nell'utilizzo di tali strumenti contribuisce a prevenire eventuali abusi o scorretti utilizzo dell'intelligenza artificiale nei contesti educativi.

In conclusione, la garanzia dell'equità e trasparenza nei test basati sull'intelligenza artificiale rappresenta un pilastro fondamentale per un utilizzo responsabile di tali strumenti nell'ambito dell'istruzione. Attraverso l'adozione di linee guida chiare e la formazione adeguata dei docenti, è possibile favorire un utilizzo etico, equo e trasparente dell'intelligenza artificiale nei processi di valutazione degli studenti. Solo attraverso un approccio attento e consapevole è possibile massimizzare i benefici di tali strumenti e garantire un ambiente educativo inclusivo e di qualità per tutti gli studenti.

### **Miglioramento della valutazione degli studenti attraverso l'uso dell'intelligenza artificiale**

Nel contesto educativo odierno, l'utilizzo responsabile dell'intelligenza

artificiale può rivoluzionare il modo in cui valutiamo gli studenti. Le Linee Guida per l'implementazione dell'intelligenza artificiale nei test di valutazione degli studenti offrono ai docenti strumenti innovativi per valutare in modo più preciso le competenze e le abilità degli studenti. Grazie alla capacità dell'intelligenza artificiale di analizzare grandi quantità di dati in modo rapido ed efficiente, i test di valutazione possono essere personalizzati in base alle esigenze di ogni singolo studente.

L'integrazione dell'intelligenza artificiale nei programmi educativi è un passo avanti verso la personalizzazione dell'apprendimento. Le Linee Guida per l'uso dell'intelligenza artificiale nella personalizzazione dell'apprendimento offrono ai docenti la possibilità di adattare i materiali didattici in base alle capacità e ai tempi di apprendimento di ciascun studente. In questo modo, l'apprendimento diventa più efficace e coinvolgente, garantendo un maggiore successo scolastico.

Le Linee Guida per l'implementazione dell'intelligenza artificiale nelle scuole sottolineano l'importanza di garantire la sicurezza dei dati. È fondamentale che le informazioni personali degli studenti siano protette e utilizzate in modo etico e responsabile. L'intelligenza artificiale può essere un prezioso alleato nella valutazione dell'efficacia delle strategie didattiche, ma è essenziale che vengano adottate misure di sicurezza adeguate per proteggere la privacy degli studenti.

La formazione degli insegnanti sull'utilizzo dell'intelligenza artificiale è un aspetto cruciale per garantire il successo di questa innovativa tecnologia nell'istruzione. Le Linee Guida per la formazione degli insegnanti sull'utilizzo responsabile dell'intelligenza artificiale forniscono agli educatori le competenze necessarie per integrare in modo efficace queste nuove tecnologie nella pratica didattica. Attraverso la collaborazione tra umani e intelligenza artificiale, è possibile creare un ambiente educativo più ricco e stimolante per gli studenti.

In conclusione, l'utilizzo responsabile dell'intelligenza artificiale nella valutazione degli studenti rappresenta un'opportunità unica per migliorare la qualità dell'insegnamento e dell'apprendimento. Seguendo le Linee Guida per l'uso dell'intelligenza artificiale nell'istruzione, i docenti possono sfruttare appieno il potenziale di questa tecnologia per personalizzare l'apprendimento, valutare in modo accurato le competenze degli studenti e garantire la sicurezza dei dati. L'integrazione dell'intelligenza artificiale nell'ambito dell'istruzione richiede un impegno condiviso da parte di tutti gli attori coinvolti, ma i benefici che ne derivano sono incommensurabili per il futuro dell'istruzione.

# Capitolo 4: Linee Guida per l'uso dell'intelligenza artificiale nella personalizzazione dell'apprendimento

## Adattamento del percorso di apprendimento alle esigenze individuali degli studenti

Nell'ambito dell'utilizzo dell'intelligenza artificiale nell'istruzione, un aspetto fondamentale è l'adattamento del percorso di apprendimento alle esigenze individuali degli studenti. Questo approccio personalizzato consente di massimizzare il potenziale di ciascun allievo, rispettando le diverse modalità di apprendimento e i ritmi di crescita individuali.

I docenti, seguendo le Linee Guida per l'uso dell'intelligenza artificiale nella personalizzazione dell'apprendimento, possono integrare strumenti tecnologici in grado di raccogliere dati sulle prestazioni degli studenti e fornire feedback personalizzati. Questo processo permette di identificare le aree di forza e di debolezza di ciascun allievo, consentendo ai docenti di adattare il percorso di insegnamento in modo mirato.

L'integrazione dell'intelligenza artificiale nei programmi educativi, come indicato nelle Linee Guida per l'integrazione dell'intelligenza artificiale nei programmi educativi, offre la possibilità di creare esperienze di apprendimento su misura per ciascun studente. Attraverso l'utilizzo di algoritmi avanzati, è possibile personalizzare le attività didattiche in base alle abilità, agli interessi e alle preferenze di apprendimento di ciascun individuo.

Le Linee Guida per l'implementazione dell'intelligenza artificiale nei test di valutazione degli studenti sottolineano l'importanza di utilizzare strumenti tecnologici per valutare le competenze degli studenti in modo obiettivo e accurato. Grazie all'automazione di processi di valutazione, i docenti possono concentrarsi sull'analisi dei risultati e sull'identificazione di strategie per migliorare le prestazioni degli studenti.

In conclusione, l'adattamento del percorso di apprendimento alle esigenze individuali degli studenti, supportato dall'integrazione responsabile dell'intelligenza artificiale nell'istruzione, rappresenta un passo fondamentale verso un'educazione più inclusiva e personalizzata. I docenti, seguendo le Linee Guida per l'utilizzo dell'intelligenza artificiale nella formazione degli insegnanti, possono acquisire le competenze necessarie per sfruttare appieno il potenziale delle tecnologie digitali al servizio dell'apprendimento.

## **Sfide legate alla personalizzazione dell'apprendimento con l'intelligenza artificiale**

Nel contesto dell'istruzione moderna, l'integrazione dell'intelligenza artificiale per personalizzare l'apprendimento degli studenti presenta diverse sfide che i docenti devono affrontare con attenzione e competenza. Una delle principali sfide è garantire che l'intelligenza artificiale utilizzi in modo efficace i dati degli studenti per adattare i percorsi di apprendimento in base alle loro esigenze specifiche. Questo richiede una costante supervisione da parte degli insegnanti per assicurarsi che i suggerimenti generati siano appropriati e rispettino la privacy e la sensibilità dei dati degli studenti.

Un'altra sfida significativa è la necessità di bilanciare l'automazione offerta dall'intelligenza artificiale con l'importanza dell'interazione umana nell'ambiente educativo. Gli insegnanti devono trovare il giusto equilibrio tra l'uso degli strumenti basati sull'intelligenza artificiale e le interazioni dirette con gli studenti, poiché queste ultime sono essenziali per lo sviluppo di competenze socio-emotive e relazionali che vanno al di là dell'apprendimento puramente accademico.



Inoltre, la personalizzazione dell'apprendimento con l'intelligenza artificiale solleva interrogativi etici che richiedono una riflessione approfondita da parte dei docenti. È fondamentale considerare le implicazioni di utilizzare algoritmi per prendere decisioni educative, in modo da garantire che i valori etici e morali siano sempre al centro del processo decisionale. Gli insegnanti devono essere consapevoli delle possibili discriminazioni o distorsioni che potrebbero emergere dall'uso dell'intelligenza artificiale e agire di conseguenza per mitigarne gli effetti negativi.

Un'altra sfida emersa è la necessità di formare adeguatamente gli insegnanti sull'utilizzo responsabile dell'intelligenza artificiale nella personalizzazione dell'apprendimento. È essenziale fornire agli educatori le competenze necessarie per comprendere come funzionano gli algoritmi, interpretare correttamente i dati generati e agire in modo etico e consapevole nell'implementazione di strumenti basati sull'intelligenza artificiale. Solo attraverso una formazione continua e mirata sarà possibile massimizzare i benefici dell'intelligenza artificiale nell'istruzione.

Infine, la sicurezza dei dati rappresenta un'altra sfida cruciale da affrontare nell'implementazione dell'intelligenza artificiale nella personalizzazione dell'apprendimento. Gli insegnanti devono garantire che i dati degli studenti siano protetti in conformità con le normative sulla privacy e che vengano adottate misure adeguate per prevenire qualsiasi rischio di violazione della sicurezza. Solo creando un ambiente sicuro e protetto sarà possibile costruire fiducia nell'utilizzo dell'intelligenza artificiale per migliorare l'esperienza educativa degli studenti.

### **Miglioramento dell'efficacia dell'insegnamento attraverso la personalizzazione dell'apprendimento**

Nel contesto dell'utilizzo responsabile dell'intelligenza artificiale nell'istruzione, la personalizzazione dell'apprendimento emerge come un'importante strategia per migliorare l'efficacia dell'insegnamento. I docenti, in qualità di guide e facilitatori del processo educativo, devono adottare approcci che tengano conto delle esigenze e delle peculiarità di ciascuno studente. L'intelligenza artificiale offre strumenti avanzati per supportare questa personalizzazione, consentendo una maggiore adattabilità dei percorsi di apprendimento.

Le linee guida per l'uso dell'intelligenza artificiale nella personalizzazione dell'apprendimento sottolineano l'importanza di integrare tecnologie intelligenti in modo etico e responsabile. I docenti sono chiamati a utilizzare queste risorse in modo consapevole, garantendo che l'individualizzazione dell'insegnamento non vada a discapito dell'interazione umana e della dimensione relazionale dell'apprendimento. La personalizzazione dell'apprendimento tramite intelligenza artificiale deve essere finalizzata a potenziare le capacità degli studenti e a favorire un ambiente di insegnamento inclusivo e stimolante.

Per implementare con successo l'intelligenza artificiale nella personalizzazione dell'apprendimento, i docenti devono essere formati adeguatamente sull'utilizzo di strumenti tecnologici avanzati e sulla progettazione di percorsi didattici su misura per ciascun studente. La collaborazione tra umani e intelligenza artificiale diventa quindi fondamentale per ottimizzare l'efficacia dell'insegnamento, integrando le competenze e le capacità delle macchine con la sensibilità e l'empatia degli insegnanti.

Le linee guida per la formazione degli studenti sull'utilizzo responsabile dell'intelligenza artificiale sottolineano l'importanza di sviluppare una consapevolezza critica nei confronti delle tecnologie digitali. Gli studenti devono essere incoraggiati a comprendere il funzionamento degli algoritmi e a riflettere sulle implicazioni etiche e sociali dell'uso dell'intelligenza artificiale nell'istruzione. Solo attraverso un approccio educativo completo e informato sarà possibile garantire un utilizzo responsabile e consapevole delle tecnologie intelligenti nella personalizzazione dell'apprendimento.

In conclusione, il miglioramento dell'efficacia dell'insegnamento attraverso la personalizzazione dell'apprendimento richiede un approccio integrato che valorizzi sia le competenze umane che le potenzialità dell'intelligenza artificiale. I docenti, in qualità di protagonisti del processo educativo, devono essere guidati da linee guida etiche e pedagogiche che favoriscano una collaborazione sinergica tra umani e tecnologia, promuovendo un apprendimento inclusivo, personalizzato e orientato alla crescita individuale di ciascuno studente.

# Capitolo 5: Linee Guida per l'utilizzo dell'intelligenza artificiale nella formazione degli insegnanti

## Ruolo della formazione basata sull'intelligenza artificiale nella crescita professionale degli insegnanti

L'implementazione dell'intelligenza artificiale nell'istruzione ha delineato nuovi orizzonti per la formazione degli insegnanti, promuovendo uno scenario educativo innovativo e personalizzato. Il ruolo della formazione basata sull'intelligenza artificiale nella crescita professionale degli insegnanti è di fondamentale importanza per garantire competenze aggiornate e capacità di adattamento alle nuove tecnologie didattiche. Attraverso programmi formativi mirati, gli insegnanti possono acquisire competenze specifiche per integrare in modo efficace l'intelligenza artificiale all'interno delle attività didattiche.

Le linee guida per l'utilizzo responsabile dell'intelligenza artificiale nella formazione degli insegnanti sottolineano l'importanza di un'apprendimento continuo e personalizzato. Grazie alla formazione basata sull'intelligenza artificiale, gli insegnanti possono accedere a strumenti innovativi per migliorare le proprie pratiche didattiche, creando un ambiente di apprendimento stimolante e inclusivo. La formazione continua consente loro di comprendere appieno il potenziale dell'intelligenza artificiale nel contesto educativo e di sfruttarlo al massimo per favorire la crescita professionale e il successo degli studenti.

Integrare l'intelligenza artificiale nei programmi educativi richiede un costante aggiornamento delle competenze degli insegnanti per adattarsi alle esigenze di una società sempre più tecnologica. Le linee guida per l'integrazione dell'intelligenza artificiale nei programmi educativi incentivano gli insegnanti a utilizzare in modo efficiente le nuove tecnologie per promuovere un apprendimento significativo e personalizzato. Grazie alla formazione basata sull'intelligenza artificiale, gli insegnanti possono sviluppare strategie innovative per coinvolgere gli studenti e favorire la costruzione di conoscenze approfondite e durature.

Le linee guida per l'implementazione dell'intelligenza artificiale nei test di valutazione degli studenti offrono agli insegnanti strumenti preziosi per valutare in modo accurato le competenze e le abilità degli studenti. La formazione basata sull'intelligenza artificiale consente loro di utilizzare tecniche avanzate di valutazione e di analisi dei dati per monitorare i progressi degli studenti e adattare le strategie didattiche di conseguenza. Grazie a una formazione mirata, gli insegnanti possono migliorare la qualità delle valutazioni e favorire una valutazione più equa e trasparente, promuovendo il successo accademico e il benessere degli studenti.

In conclusione, la formazione basata sull'intelligenza artificiale rappresenta un'opportunità unica per gli insegnanti di sviluppare competenze avanzate e di adottare pratiche didattiche innovative. Le linee guida per l'utilizzo responsabile dell'intelligenza artificiale nella formazione degli insegnanti forniscono un quadro chiaro e strutturato per favorire una crescita professionale efficace e orientata al successo degli studenti. Attraverso un impegno costante nella formazione e nell'aggiornamento delle competenze, gli insegnanti possono sfruttare appieno il potenziale dell'intelligenza artificiale per creare un ambiente educativo stimolante, inclusivo e di successo per tutti gli studenti.

### **Sfide e opportunità nell'utilizzo dell'intelligenza artificiale per la formazione degli insegnanti**

L'impiego dell'intelligenza artificiale (IA) nella formazione degli insegnanti

presenta una serie di sfide e opportunità che richiedono un approccio oculato e responsabile per massimizzarne i benefici. Da una parte, l'IA offre strumenti avanzati per la formazione continua degli insegnanti, consentendo un apprendimento personalizzato e mirato alle esigenze specifiche di ciascun docente. Dall'altra, è fondamentale affrontare le sfide legate alla privacy dei dati e all'etica nell'utilizzo di tali tecnologie.

Una delle principali sfide nell'utilizzo dell'IA per la formazione degli insegnanti è rappresentata dalla necessità di garantire la qualità e l'accuratezza dei dati utilizzati per personalizzare i percorsi formativi. È essenziale che i docenti siano formati ad utilizzare in modo consapevole queste tecnologie e a valutarne criticamente i risultati ottenuti, al fine di poter integrare in modo efficace l'IA nel proprio percorso di sviluppo professionale.

Dall'altra parte, le opportunità offerte dall'IA nella formazione degli insegnanti sono molteplici. Grazie a strumenti di analisi predittiva, i docenti possono identificare precocemente le aree di miglioramento e ricevere feedback personalizzati per ottimizzare le proprie pratiche didattiche. Inoltre, l'IA può facilitare la condivisione di buone pratiche e la creazione di reti di collaborazione tra docenti, favorendo lo scambio di conoscenze e esperienze.



Per massimizzare i benefici dell'IA nella formazione degli insegnanti, è fondamentale seguire linee guida chiare e condivise che ne regolino l'utilizzo etico e responsabile. Queste linee guida devono includere criteri per valutare l'efficacia delle tecnologie basate sull'IA, garantendo al contempo la sicurezza dei dati e la protezione della privacy degli utenti. Solo attraverso un approccio olistico e collaborativo sarà possibile sfruttare appieno il potenziale dell'IA per migliorare la qualità dell'istruzione e il benessere dei docenti.

### **Strategie per integrare l'intelligenza artificiale nella formazione dei docenti**

L'intelligenza artificiale (IA) sta rapidamente trasformando il panorama dell'istruzione, offrendo nuove opportunità e sfide per i docenti. Integrare in modo efficace l'IA nella formazione dei docenti richiede strategie mirate che tengano conto delle esigenze educative in continua evoluzione. In questo capitolo, esploreremo alcune strategie pratiche per aiutare i docenti a sfruttare appieno il potenziale dell'IA nel loro percorso formativo.

Una strategia chiave per integrare l'IA nella formazione dei docenti è quella di offrire programmi di formazione mirati e personalizzati. I docenti devono essere formati sulle ultime tecnologie e pratiche educative basate sull'IA per poterle implementare con successo in classe. L'accesso a workshop, corsi online e sessioni di formazione pratica può aiutare i docenti a sviluppare le competenze necessarie per utilizzare in modo efficace l'IA nell'insegnamento.

Inoltre, è fondamentale incoraggiare la collaborazione e lo scambio di conoscenze tra i docenti sull'uso dell'IA in ambito educativo. Creare spazi di condivisione, come gruppi di studio o forum online, può favorire la creazione di una comunità di pratica in cui i docenti possano condividere esperienze, idee e risorse sull'integrazione dell'IA nella formazione.

Un'altra strategia importante è quella di promuovere la sperimentazione e l'innovazione nell'uso dell'IA nella formazione dei docenti. I docenti dovrebbero essere incoraggiati a esplorare nuove tecnologie e approcci pedagogici basati sull'IA, testandoli in contesti reali e valutandone l'efficacia. La creazione di spazi sicuri e supportivi per sperimentare nuove idee è essenziale per favorire l'innovazione e l'adattamento continuo.

Inoltre, è cruciale integrare l'etica e la responsabilità nell'uso dell'IA nella formazione dei docenti. I docenti dovrebbero essere formati sulle implicazioni etiche dell'uso dell'IA in classe e sulla necessità di garantire la trasparenza, l'equità e il rispetto della privacy dei dati degli studenti. Promuovere una cultura della responsabilità etica tra i docenti è fondamentale per garantire un utilizzo responsabile dell'IA nell'istruzione.

# **Capitolo 6: Linee Guida per lo sviluppo di strumenti educativi basati sull'intelligenza artificiale**

## **Design e implementazione di strumenti educativi innovativi con l'intelligenza artificiale**

Nell'ambito dell'istruzione del futuro, l'intelligenza artificiale svolge un ruolo sempre più centrale nell'implementazione di strumenti educativi innovativi. Il design di tali strumenti richiede una profonda conoscenza delle esigenze degli studenti e delle sfide che gli insegnanti affrontano quotidianamente. L'integrazione dell'intelligenza artificiale nei programmi educativi può portare a soluzioni personalizzate e mirate, in grado di supportare gli studenti nel loro percorso di apprendimento.

Per garantire un utilizzo responsabile dell'intelligenza artificiale nell'istruzione, è fondamentale seguire linee guida specifiche che promuovano l'etica e la sicurezza dei dati. Gli insegnanti devono essere formati sull'utilizzo corretto di queste tecnologie, al fine di massimizzarne i benefici per gli studenti. La collaborazione tra umani e intelligenza artificiale diventa quindi essenziale per creare un ambiente educativo efficace e inclusivo.

L'implementazione dell'intelligenza artificiale nei test di valutazione degli studenti richiede una progettazione attenta e mirata, che tenga conto della diversità degli stili di apprendimento. Le linee guida per la valutazione dell'efficacia dell'intelligenza artificiale nell'istruzione sono cruciali per monitorare i risultati ottenuti e apportare eventuali miglioramenti al processo educativo. La personalizzazione dell'apprendimento attraverso strumenti basati sull'intelligenza artificiale può aiutare gli studenti a raggiungere i propri obiettivi educativi in modo più efficiente e coinvolgente.

Infine, lo sviluppo di strumenti educativi basati sull'intelligenza artificiale deve essere orientato verso una visione etica e responsabile dell'istruzione del futuro. Le linee guida per la formazione degli studenti sull'utilizzo responsabile dell'intelligenza artificiale sono cruciali per preparare le nuove generazioni a interagire in modo consapevole con queste tecnologie. In conclusione, l'intelligenza artificiale rappresenta una risorsa preziosa per l'istruzione, purché venga utilizzata in modo responsabile e conforme ai principi etici e pedagogici fondamentali.

## **Impatto dei nuovi strumenti educativi sull'esperienza di apprendimento degli studenti**

Nel contesto in continua evoluzione dell'istruzione, l'introduzione di nuovi strumenti educativi basati sull'intelligenza artificiale ha rivoluzionato l'esperienza di apprendimento degli studenti. Questi strumenti offrono opportunità senza precedenti per personalizzare l'insegnamento, adattandolo alle esigenze specifiche di ciascun individuo. In questo contesto, è fondamentale per i docenti comprendere l'impatto di tali strumenti sull'apprendimento degli studenti e guidarli nel loro utilizzo responsabile.

L'impiego dell'intelligenza artificiale nell'istruzione ha aperto nuove prospettive per la creazione di programmi educativi più efficaci e coinvolgenti. I docenti devono essere consapevoli di come integrare in modo armonioso questi strumenti innovativi nei loro piani di studio, garantendo un equilibrio tra l'uso della tecnologia e le metodologie tradizionali. Questa integrazione richiede una riflessione approfondita sulle modalità per ottimizzare l'esperienza di apprendimento degli studenti attraverso l'intelligenza artificiale.

Nella valutazione degli studenti, l'implementazione dell'intelligenza artificiale offre nuove possibilità per misurare in modo più accurato le competenze e le conoscenze acquisite. Tuttavia, i docenti devono essere attenti a garantire che i test basati sull'intelligenza artificiale siano equi e rispettino la diversità degli stili di apprendimento. È essenziale sviluppare linee guida chiare per l'utilizzo responsabile di tali strumenti nella valutazione degli studenti, garantendo trasparenza e imparzialità.

Uno degli aspetti più rivoluzionari dell'intelligenza artificiale nell'istruzione è la possibilità di personalizzare l'apprendimento per ciascuno studente in base alle proprie esigenze e capacità. I docenti devono essere formati sull'utilizzo di strumenti educativi basati sull'intelligenza artificiale per poter offrire un'istruzione su misura, che tenga conto delle differenze individuali e favorisca il successo di ogni studente. Questa personalizzazione richiede una continua riflessione etica sull'equità e l'inclusività nell'uso dell'intelligenza artificiale.

Infine, la collaborazione tra umani e intelligenza artificiale nell'ambito dell'istruzione richiede un approccio olistico che valorizzi le competenze e le capacità complementari di entrambi. I docenti devono essere preparati a guidare gli studenti nella comprensione e nell'utilizzo responsabile dell'intelligenza artificiale, promuovendo una cultura dell'etica e della sicurezza dei dati nelle scuole. Solo attraverso una collaborazione consapevole e una formazione continua sarà possibile massimizzare gli effetti positivi dell'intelligenza artificiale sull'esperienza di apprendimento degli studenti.

### **Miglioramento dell'insegnamento attraverso l'utilizzo di strumenti educativi basati sull'intelligenza artificiale**

Nel contesto dell'istruzione moderna, l'intelligenza artificiale rappresenta una risorsa preziosa per migliorare l'esperienza di apprendimento degli studenti. Gli insegnanti hanno a disposizione una vasta gamma di strumenti educativi basati sull'intelligenza artificiale che possono essere integrati in modo efficace all'interno dei programmi didattici. Questi strumenti offrono opportunità uniche per personalizzare l'apprendimento, valutare il progresso degli studenti e supportare gli insegnanti nel processo di insegnamento.

Un aspetto fondamentale nell'utilizzo di strumenti educativi basati sull'intelligenza artificiale è la necessità di integrarli in modo etico e responsabile all'interno dell'ambiente scolastico. Le linee guida per l'uso dell'intelligenza artificiale nell'istruzione forniscono ai docenti un quadro chiaro sui principi etici da seguire e sulle migliori pratiche per garantire la sicurezza dei dati degli studenti. È importante che gli insegnanti si formino adeguatamente sull'utilizzo responsabile dell'intelligenza artificiale al fine di massimizzarne i benefici e minimizzarne i rischi.

L'integrazione dell'intelligenza artificiale nei programmi educativi richiede una stretta collaborazione tra gli insegnanti e le tecnologie intelligenti. Le linee guida per la collaborazione tra umani e intelligenza artificiale nell'ambito dell'istruzione sottolineano l'importanza di un approccio sinergico, in cui le competenze umane e l'intelligenza artificiale si integrano in modo armonioso per favorire un apprendimento efficace e significativo. Gli insegnanti devono essere in grado di utilizzare in modo ottimale gli strumenti basati sull'intelligenza artificiale per offrire un supporto personalizzato ai propri studenti.



Nell'implementazione di strumenti educativi basati sull'intelligenza artificiale nei test di valutazione degli studenti, è essenziale valutare attentamente l'efficacia di tali strumenti. Le linee guida per la valutazione dell'efficacia dell'intelligenza artificiale nell'istruzione offrono agli insegnanti strumenti e metodologie per misurare l'impatto delle tecnologie intelligenti sul processo di apprendimento. È fondamentale monitorare costantemente i risultati ottenuti al fine di apportare eventuali correzioni e miglioramenti al sistema educativo.

Infine, le linee guida per lo sviluppo di strumenti educativi basati sull'intelligenza artificiale sottolineano l'importanza di un approccio centrato sugli studenti. Gli insegnanti devono garantire che l'utilizzo di tali strumenti sia finalizzato a promuovere un apprendimento inclusivo e personalizzato, rispettando le diverse esigenze e abilità degli studenti. L'intelligenza artificiale rappresenta un'opportunità straordinaria per trasformare l'istruzione, e i docenti hanno il compito di guidare questo processo in modo responsabile e consapevole.

# Capitolo 7: Linee Guida per l'etica nell'uso dell'intelligenza artificiale nell'istruzione

## Principi etici per garantire un utilizzo responsabile dell'intelligenza artificiale nell'istruzione

Nel contesto dell'istruzione, l'utilizzo dell'intelligenza artificiale comporta una serie di sfide etiche che devono essere affrontate con rigore e attenzione. Per garantire un utilizzo responsabile di questa tecnologia, è fondamentale seguire alcuni principi etici fondamentali che possano guidare l'azione dei docenti e degli educatori.

Prima di integrare l'intelligenza artificiale nei programmi educativi, è essenziale considerare il rispetto dei diritti degli studenti e la trasparenza nell'utilizzo dei dati personali. Gli insegnanti devono assicurarsi che le informazioni raccolte siano trattate in modo etico e conforme alle normative sulla privacy, garantendo la sicurezza e la protezione delle informazioni sensibili.

Nell'implementare l'intelligenza artificiale nei test di valutazione degli studenti, è importante assicurare che i processi decisionali siano trasparenti e basati su criteri oggettivi. I docenti devono vigilare affinché i risultati generati dall'intelligenza artificiale siano accurati e non discriminanti, evitando di perpetuare eventuali pregiudizi o disuguaglianze.

Per personalizzare l'apprendimento degli studenti attraverso l'utilizzo dell'intelligenza artificiale, è cruciale adottare un approccio inclusivo che tenga conto delle diverse esigenze e abilità degli alunni. I docenti devono garantire che l'intelligenza artificiale sia utilizzata in modo equo e non escludente, promuovendo un ambiente di apprendimento accessibile a tutti.

Nella formazione degli insegnanti sull'utilizzo dell'intelligenza artificiale, è necessario integrare moduli specifici sull'etica e la responsabilità nell'utilizzo di questa tecnologia. Gli educatori devono essere consapevoli delle implicazioni etiche legate all'intelligenza artificiale e essere formati per gestire in modo responsabile le sfide che essa comporta, contribuendo così a garantire un ambiente educativo eticamente sostenibile e inclusivo.

### **Implicazioni etiche dell'integrazione dell'intelligenza artificiale nel sistema educativo**

L'integrazione dell'intelligenza artificiale nel sistema educativo presenta sfide etiche che richiedono una riflessione attenta e una guida chiara per garantire un utilizzo responsabile di questa tecnologia in ambito scolastico. Gli insegnanti, in particolare, devono essere consapevoli delle implicazioni etiche legate all'uso dell'intelligenza artificiale per garantire un ambiente educativo sicuro e rispettoso per gli studenti.

Le linee guida sull'etica nell'uso dell'intelligenza artificiale nell'istruzione forniscono un quadro fondamentale per affrontare questioni cruciali come la trasparenza nei processi decisionali dell'IA, la tutela della privacy degli studenti e l'equità nell'accesso alle risorse educative basate sull'IA. Gli insegnanti sono chiamati a essere dei mediatori consapevoli di queste implicazioni etiche, garantendo che l'IA venga utilizzata nel rispetto dei valori etici fondamentali.

Inoltre, l'integrazione dell'intelligenza artificiale nei programmi educativi solleva interrogativi sulla responsabilità umana nell'educazione degli studenti. Gli insegnanti devono mantenersi al centro del processo educativo, assicurandosi che l'IA sia utilizzata come strumento di supporto e non come sostituto della relazione umana insegnante-studente. Questa consapevolezza etica è essenziale per preservare l'importanza dell'interazione umana nell'apprendimento e nello sviluppo degli studenti.

Le linee guida per la sicurezza dei dati nell'implementazione dell'intelligenza artificiale nelle scuole rivestono un ruolo fondamentale nell'assicurare la protezione delle informazioni personali degli studenti e dei docenti. Gli insegnanti devono essere formati sulle pratiche di sicurezza dei dati e sulla gestione responsabile delle informazioni sensibili per garantire un ambiente scolastico protetto e conforme alle normative sulla privacy.

Infine, la collaborazione tra umani e intelligenza artificiale nell'ambito dell'istruzione richiede un approccio etico che valorizzi le competenze umane e promuova la consapevolezza critica nell'utilizzo delle tecnologie intelligenti. Gli insegnanti sono chiamati a guidare gli studenti nel comprendere il ruolo dell'IA nell'apprendimento, incoraggiando una partecipazione attiva e responsabile che favorisca lo sviluppo di competenze etiche e critiche necessarie per un utilizzo consapevole dell'intelligenza artificiale nel contesto educativo.

### **Protezione dei diritti degli studenti e dei docenti nell'utilizzo dell'intelligenza artificiale**

Nel contesto dell'istruzione, l'utilizzo dell'intelligenza artificiale (IA) offre molteplici vantaggi, ma è fondamentale garantire la protezione dei diritti degli studenti e dei docenti durante l'implementazione di queste tecnologie innovative. Le Linee Guida per l'uso dell'intelligenza artificiale nell'istruzione pongono l'accento sull'importanza di salvaguardare la privacy e la sicurezza dei dati personali, garantendo trasparenza e rispetto per la dignità di tutti gli attori coinvolti nel processo educativo.

Nel quadro delle Linee Guida per l'integrazione dell'intelligenza artificiale nei programmi educativi, si sottolinea l'importanza di adottare approcci etici e responsabili nell'implementazione di strumenti basati sull'IA. È essenziale che gli educatori proteggano i diritti degli studenti, assicurando che l'utilizzo di queste tecnologie rispetti i principi di equità, non discriminazione e trasparenza.

Le Linee Guida per l'implementazione dell'intelligenza artificiale nei test di valutazione degli studenti mettono in evidenza la necessità di garantire che i processi di valutazione siano equi e accurati, preservando l'integrità e la validità dei risultati ottenuti attraverso l'IA. Gli educatori devono vigilare affinché l'utilizzo di strumenti automatizzati rispetti i diritti degli studenti, assicurando che le valutazioni siano imparziali e basate su criteri oggettivi.

Nel contesto delle Linee Guida per l'uso dell'intelligenza artificiale nella personalizzazione dell'apprendimento, è cruciale proteggere la privacy e la sicurezza dei dati degli studenti, assicurando che le informazioni personali vengano trattate in modo riservato e conforme alle normative vigenti. Gli educatori devono promuovere un utilizzo responsabile dell'IA per favorire un apprendimento personalizzato e inclusivo, nel pieno rispetto dei diritti e delle esigenze individuali degli studenti.

Infine, le Linee Guida per l'etica nell'uso dell'intelligenza artificiale nell'istruzione sottolineano l'importanza di promuovere una cultura basata sui valori della giustizia, dell'equità e della trasparenza nell'applicazione di queste tecnologie innovative. Gli educatori sono chiamati a proteggere i diritti degli studenti e dei docenti, garantendo un utilizzo responsabile dell'IA che favorisca lo sviluppo di competenze critiche e etiche per affrontare le sfide del mondo digitale in modo consapevole e responsabile.

## Capitolo 8: Linee Guida per la sicurezza dei dati nell'implementazione dell'intelligenza artificiale nelle scuole

### Protezione dei dati personali degli studenti nell'ambiente digitale

La protezione dei dati personali degli studenti rappresenta un aspetto fondamentale nell'ambito dell'istruzione digitale. In un contesto in cui l'utilizzo dell'intelligenza artificiale sta assumendo un ruolo sempre più rilevante, è essenziale garantire la sicurezza e la riservatezza delle informazioni personali degli studenti. Questo capitolo si propone di fornire linee guida chiare e pratiche per aiutare i docenti a tutelare i dati sensibili dei propri alunni nel contesto dell'ambiente digitale.

#### Riservatezza dei dati personali degli studenti

La riservatezza dei dati personali degli studenti è un diritto fondamentale che va tutelato con la massima attenzione. Nel contesto dell'utilizzo dell'intelligenza artificiale nell'istruzione, è importante adottare misure di sicurezza adeguate per garantire che le informazioni personali degli studenti non vengano compromesse o utilizzate in modo improprio. I docenti devono essere consapevoli delle normative vigenti in materia di protezione dei dati e assicurarsi di conformarsi ad esse in ogni fase del processo educativo.

### **Consigli pratici per la protezione dei dati personali**

Per proteggere i dati personali degli studenti, è consigliabile utilizzare piattaforme e strumenti digitali sicuri e conformi alle normative sulla privacy. È importante sensibilizzare gli studenti sull'importanza di mantenere riservate le proprie informazioni personali e di utilizzare password sicure per accedere ai propri account. I docenti devono inoltre prestare particolare attenzione nell'acquisizione e nell'archiviazione dei dati personali, assicurandosi di adottare misure di protezione efficaci per prevenire eventuali violazioni della privacy.



### Trasparenza e consenso

Un altro aspetto cruciale nella protezione dei dati personali degli studenti è la trasparenza e il consenso. I docenti devono informare chiaramente gli studenti e i loro genitori sull'utilizzo che verrà fatto dei dati personali e ottenere il consenso esplicito prima di raccogliere qualsiasi informazione sensibile. È importante garantire che gli studenti siano pienamente consapevoli di come i propri dati verranno utilizzati e che abbiano la possibilità di esprimere eventuali dubbi o preoccupazioni in merito.

### Responsabilità e formazione

Infine, la protezione dei dati personali degli studenti è una responsabilità condivisa che coinvolge non solo i docenti, ma l'intera comunità educativa. È fondamentale promuovere una cultura della sicurezza informatica e della privacy all'interno della scuola, offrendo formazione e supporto ai docenti, agli studenti e ai genitori. Solo attraverso un impegno collettivo e una consapevolezza diffusa sarà possibile garantire la protezione dei dati personali degli studenti nell'ambiente digitale in cui oggi si svolge gran parte del processo educativo.

## **Normative sulla privacy e sicurezza dei dati nell'utilizzo dell'intelligenza artificiale**

Nell'ambito dell'istruzione, l'integrazione dell'intelligenza artificiale nei processi educativi offre numerosi vantaggi, ma è fondamentale porre attenzione alle normative sulla privacy e sicurezza dei dati. La protezione delle informazioni personali degli studenti e degli insegnanti è un aspetto cruciale da considerare in ogni fase di implementazione dell'intelligenza artificiale nelle scuole.

Le linee guida per l'uso dell'intelligenza artificiale nell'istruzione devono includere disposizioni specifiche sulla gestione dei dati sensibili. È essenziale garantire la conformità alle leggi sulla privacy e assicurare che i dati raccolti siano protetti da accessi non autorizzati. Gli educatori devono essere consapevoli delle normative vigenti e adottare misure adeguate per garantire la sicurezza delle informazioni trattate.

Nella progettazione di strumenti educativi basati sull'intelligenza artificiale, è necessario prestare particolare attenzione alla trasparenza e all'anonimizzazione dei dati. Gli algoritmi utilizzati devono essere in grado di garantire la riservatezza delle informazioni personali e evitare discriminazioni o violazioni della privacy. Gli insegnanti devono essere formati sull'importanza di queste normative e sulla corretta gestione dei dati nell'ambito educativo.

La collaborazione tra umani e intelligenza artificiale richiede una rigorosa valutazione dell'efficacia dei sistemi implementati, ma anche una costante vigilanza sulla sicurezza dei dati. Le linee guida per la sicurezza dei dati nell'implementazione dell'intelligenza artificiale nelle scuole devono essere integrate nei processi di valutazione e monitoraggio dell'uso di queste tecnologie. Solo garantendo la protezione dei dati sensibili si potrà promuovere un utilizzo responsabile dell'intelligenza artificiale nell'istruzione.

In conclusione, rispettare le normative sulla privacy e sicurezza dei dati è un imperativo morale e legale nell'utilizzo dell'intelligenza artificiale nell'istruzione. Gli educatori hanno il dovere di proteggere le informazioni personali degli studenti e degli insegnanti, adottando le misure necessarie per garantire la riservatezza e la sicurezza dei dati trattati. Solo attraverso una corretta gestione dei dati sensibili si potrà favorire un ambiente educativo sicuro e rispettoso della privacy di tutti gli attori coinvolti.

## **Strategie per garantire la sicurezza dei dati nell'implementazione dell'intelligenza artificiale nelle scuole**

Nell'ambito dell'istruzione digitale, l'integrazione dell'intelligenza artificiale rappresenta una sfida e un'opportunità per le scuole di oggi. Tuttavia, con l'implementazione di nuove tecnologie sorgono anche questioni cruciali legate alla sicurezza dei dati. È fondamentale adottare strategie efficaci per garantire la protezione delle informazioni sensibili degli studenti e del personale scolastico.

Una delle prime strategie da adottare è l'implementazione di protocolli di sicurezza rigorosi. Le scuole devono assicurarsi di utilizzare sistemi crittografici avanzati per proteggere i dati sensibili memorizzati nei server e nei dispositivi utilizzati per l'elaborazione delle informazioni. Inoltre, è essenziale adottare misure di sicurezza fisica per prevenire l'accesso non autorizzato ai dispositivi contenenti dati sensibili.

Oltre alle misure tecniche, è importante sensibilizzare il personale scolastico e gli studenti sull'importanza della sicurezza dei dati. Svolgere sessioni di formazione regolari sull'utilizzo responsabile dell'intelligenza artificiale e sulla protezione delle informazioni personali può contribuire a creare una cultura della sicurezza all'interno della scuola. Inoltre, è consigliabile istituire una policy chiara e trasparente in merito alla gestione e alla protezione dei dati, coinvolgendo attivamente tutte le parti interessate.

Un'altra strategia chiave per garantire la sicurezza dei dati è l'adozione di strumenti tecnologici avanzati per monitorare e proteggere le reti informatiche. È consigliabile investire in soluzioni di sicurezza informatica all'avanguardia, come firewall, sistemi di rilevamento delle intrusioni e software antivirus. Inoltre, è importante effettuare regolari audit di sicurezza per identificare eventuali vulnerabilità e adottare misure correttive tempestive.

Infine, la collaborazione con esperti del settore della sicurezza informatica può essere estremamente utile per garantire la protezione dei dati nell'implementazione dell'intelligenza artificiale nelle scuole. Coinvolgere professionisti qualificati nella valutazione dei rischi e nella progettazione di strategie di sicurezza personalizzate può aiutare a prevenire potenziali minacce e a garantire un ambiente digitale sicuro per tutti gli attori coinvolti nel processo educativo.

# Capitolo 9: Linee Guida per la valutazione dell'efficacia dell'intelligenza artificiale nell'istruzione

## Metodi di valutazione dell'impatto dell'intelligenza artificiale sull'apprendimento degli studenti

Nel contesto dell'istruzione moderna, l'integrazione dell'intelligenza artificiale ha aperto nuove prospettive e sfide per gli insegnanti e gli studenti. È fondamentale valutare in modo accurato l'impatto di queste tecnologie sull'apprendimento degli studenti al fine di ottimizzare i processi educativi. I metodi di valutazione dell'efficacia dell'intelligenza artificiale nell'istruzione rivestono un ruolo chiave nel garantire un utilizzo responsabile di tali strumenti.

Per favorire una valutazione completa e accurata dell'impatto dell'intelligenza artificiale sull'apprendimento degli studenti, è essenziale adottare una metodologia rigorosa e multidimensionale. I docenti possono utilizzare approcci misti che combinano dati quantitativi e qualitativi per valutare sia gli effetti diretti che quelli indiretti dell'uso dell'intelligenza artificiale in classe.

Le linee guida per l'implementazione dell'intelligenza artificiale nei test di valutazione degli studenti forniscono un quadro chiaro per valutare in modo equo e trasparente le prestazioni degli studenti in contesti in cui sono coinvolte tecnologie intelligenti. È importante considerare non solo i risultati ottenuti dagli studenti, ma anche il processo che li ha portati a tali risultati per valutare appieno l'efficacia dell'intelligenza artificiale nell'istruzione.

L'integrazione dell'intelligenza artificiale nella personalizzazione dell'apprendimento richiede una valutazione continua e adattiva per garantire che le esigenze individuali degli studenti siano soddisfatte in modo efficace. I docenti devono essere in grado di interpretare e analizzare i dati generati dall'intelligenza artificiale per adattare le strategie didattiche in base alle esigenze specifiche di ciascun studente.

Infine, le linee guida per la valutazione dell'efficacia dell'intelligenza artificiale nell'istruzione sono fondamentali per monitorare costantemente il impatto di queste tecnologie sulla qualità dell'apprendimento degli studenti. L'adozione di approcci basati sull'evidenza e sull'analisi critica dei risultati ottenuti è essenziale per garantire che l'utilizzo dell'intelligenza artificiale sia realmente vantaggioso per il processo educativo e per il successo degli studenti.

## **Monitoraggio e valutazione dei risultati ottenuti con l'utilizzo dell'intelligenza artificiale**

Il monitoraggio e la valutazione dei risultati ottenuti con l'utilizzo dell'intelligenza artificiale rappresentano un passo fondamentale per garantire il successo e l'efficacia dell'integrazione di queste tecnologie nell'ambito dell'istruzione. I docenti sono chiamati a svolgere un ruolo attivo in questo processo, contribuendo a identificare le metriche di valutazione più appropriate e a interpretare in modo critico i dati raccolti.

Per garantire un monitoraggio efficace, è essenziale definire chiaramente gli obiettivi dell'utilizzo dell'intelligenza artificiale nell'ambito educativo. Questi obiettivi dovrebbero essere misurabili e collegati agli obiettivi formativi degli studenti. Inoltre, è importante stabilire indicatori di performance che consentano di valutare in modo oggettivo l'impatto delle soluzioni basate sull'intelligenza artificiale sul processo di insegnamento e apprendimento.

Una corretta valutazione dei risultati ottenuti con l'utilizzo dell'intelligenza artificiale richiede anche la capacità di analizzare in modo critico i dati raccolti. I docenti devono essere in grado di interpretare correttamente le informazioni fornite dagli algoritmi e di valutare la coerenza e l'affidabilità dei risultati ottenuti. In questo modo, sarà possibile apportare eventuali correzioni e miglioramenti alle strategie didattiche implementate.



La valutazione dell'efficacia dell'intelligenza artificiale nell'istruzione non riguarda solo l'impatto sui risultati accademici degli studenti, ma anche sullo sviluppo delle competenze trasversali e sulla motivazione all'apprendimento. I docenti devono quindi essere in grado di valutare in modo olistico l'impatto di queste tecnologie sull'esperienza educativa degli studenti e di adattare le strategie didattiche di conseguenza.

In conclusione, il monitoraggio e la valutazione dei risultati ottenuti con l'utilizzo dell'intelligenza artificiale rappresentano strumenti preziosi per garantire un utilizzo responsabile di queste tecnologie nell'ambito dell'istruzione. I docenti sono chiamati a svolgere un ruolo attivo in questo processo, contribuendo a garantire l'efficacia e l'etica nell'integrazione dell'intelligenza artificiale nei contesti educativi.

Nel contesto dell'istruzione, l'impiego dell'intelligenza artificiale richiede una continua valutazione e adattamento delle linee guida stabilite. I docenti hanno il compito di monitorare attentamente l'efficacia e l'impatto di queste tecnologie innovative sull'apprendimento degli studenti, al fine di garantire un utilizzo responsabile e etico.

Per integrare con successo l'intelligenza artificiale nei programmi educativi, è fondamentale seguire linee guida specifiche che favoriscano l'innovazione senza compromettere i valori educativi fondamentali. Gli insegnanti devono essere pronti a rivedere costantemente le strategie didattiche e adattare i materiali didattici per massimizzare i benefici dell'IA nell'apprendimento degli studenti.

Nell'implementazione dell'intelligenza artificiale nei test di valutazione degli studenti, è essenziale adottare un approccio basato sull'equità e sull'accuratezza. I docenti devono garantire che gli strumenti utilizzati siano affidabili e rispettino la diversità degli stili di apprendimento degli studenti, evitando discriminazioni e favoritismi.

L'utilizzo dell'intelligenza artificiale nella personalizzazione dell'apprendimento offre enormi potenzialità per adattare le lezioni in base alle esigenze specifiche di ciascun alunno. Tuttavia, è cruciale che i docenti supervisionino attentamente il processo per garantire che gli algoritmi siano trasparenti e non influenzino negativamente l'esperienza di apprendimento degli studenti.

Infine, la valutazione dell'efficacia dell'intelligenza artificiale nell'istruzione richiede un approccio olistico che consideri non solo i risultati accademici, ma anche il benessere emotivo e sociale degli studenti. I docenti devono collaborare con esperti del settore per sviluppare strumenti educativi basati sull'IA che siano in grado di migliorare significativamente la qualità dell'apprendimento e promuovere una cultura dell'utilizzo responsabile di queste tecnologie all'interno dell'ambiente scolastico.



# Ribaltamento delle aspettative

Questo fascicolo è stato realizzato con Wordgenie e Designrr, malamente impaginato e mai letto.

Il suo scopo è deridere il soluzionismo dell'occupazione da parte dell'Accademia e dei suoi derivati dello spazio di dibattito sui dispositivi digitali estrattivi, finalizzati a risparmiare tempo e forza-lavoro sul mercato della conoscenza.

**Marco Guastavigna, 8 giugno 2024**