



---

# Raffaello Sanzio: Genio del Rinascimento Italiano

*Esplorando l'arte e l'eredità di  
Raffaello*





---

# Programma della Presentazione

Breve biografia

Caratteristiche e importanza del personaggio  
e della sua opera nel contesto storico e  
sociale

Opere principali

Analisi di un'opera a scelta

Sitografia/Bibliografia

# Breve biografia

---



---

# Infanzia e formazione

## **Ambiente artistico**

Crescendo con un padre artista, Raffaello è immerso in un ambiente che stimola la sua creatività fin dalla giovane età.

## **Apprendimento nelle botteghe**

Frequentando diverse botteghe, Raffaello acquisisce competenze fondamentali e influenze artistiche che plasmeranno il suo stile.

## **Impatto sull'arte futura**

L'infanzia e la formazione di Raffaello hanno un impatto significativo sulla sua futura carriera e sulle sue opere iconiche.





---

# Prime influenze artistiche e opere giovanili

## **Influenze Artistiche**

Le opere giovanili di Raffaello riflettono le tecniche e gli stili di artisti come Perugino e Michelangelo, evidenziando le sue fonti d'ispirazione.

## **Abilità Tecnica**

Raffaello mostrò una notevole abilità tecnica nelle sue prime opere, combinando precisione e bellezza nei dettagli.

## **Riconoscimento nel Rinascimento**

Le creazioni di Raffaello nel suo periodo giovanile lo hanno aiutato a farsi notare nel panorama artistico del Rinascimento.



# Ascesa a maestro del Rinascimento

## **Talento e dedizione**

Raffaello ha dimostrato un'incredibile abilità artistica e una dedizione senza pari, guadagnandosi il rispetto dei suoi contemporanei.

## **Decorazione delle Stanze Vaticane**

L'incarico di decorare le Stanze Vaticane rappresenta un traguardo fondamentale nella carriera di Raffaello, sottolineando la sua influenza nell'arte.

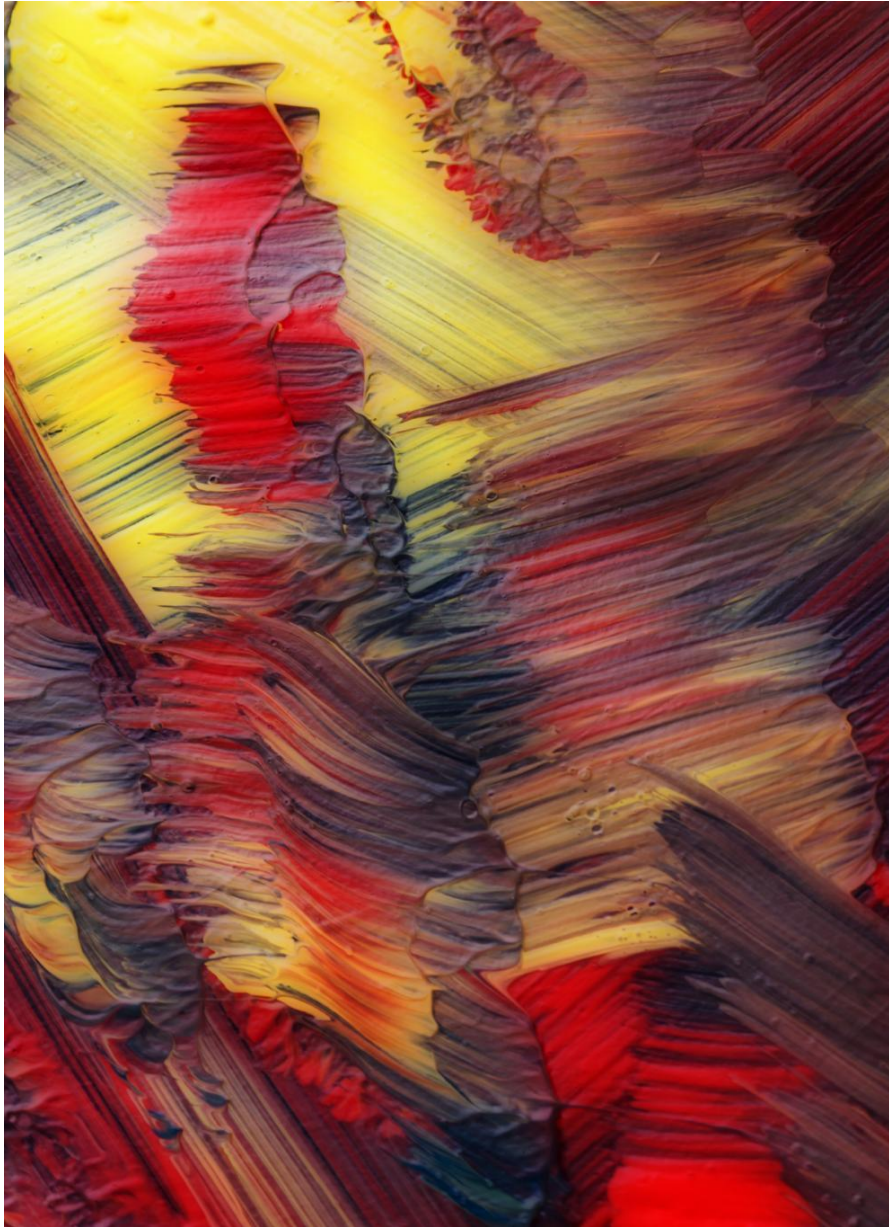
## **Posto nella storia dell'arte**

La realizzazione delle opere nelle Stanze Vaticane ha consolidato il posto di Raffaello nella storia dell'arte come uno dei grandi maestri del Rinascimento.

**Caratteristiche e  
importanza del  
personaggio e della  
sua opera nel contesto  
storico e sociale**

---





# Stile artistico e innovazioni tecniche

## **Uso della prospettiva**

Raffaello ha innovato nell'uso della prospettiva, creando profondità e realismo nelle sue opere, influenzando molti artisti dopo di lui.

## **Composizione armoniosa**

La composizione delle opere di Raffaello è caratterizzata da un equilibrio armonioso tra le figure e lo spazio, creando un effetto visivo incantevole.

## **Uso della luce e del colore**

Raffaello ha saputo combinare il colore e la luce in modo magistrale, conferendo alle sue opere un'atmosfera vivace e vibrante.





---

# Relazioni con altri artisti del Rinascimento

## **Collaborazioni con Michelangelo**

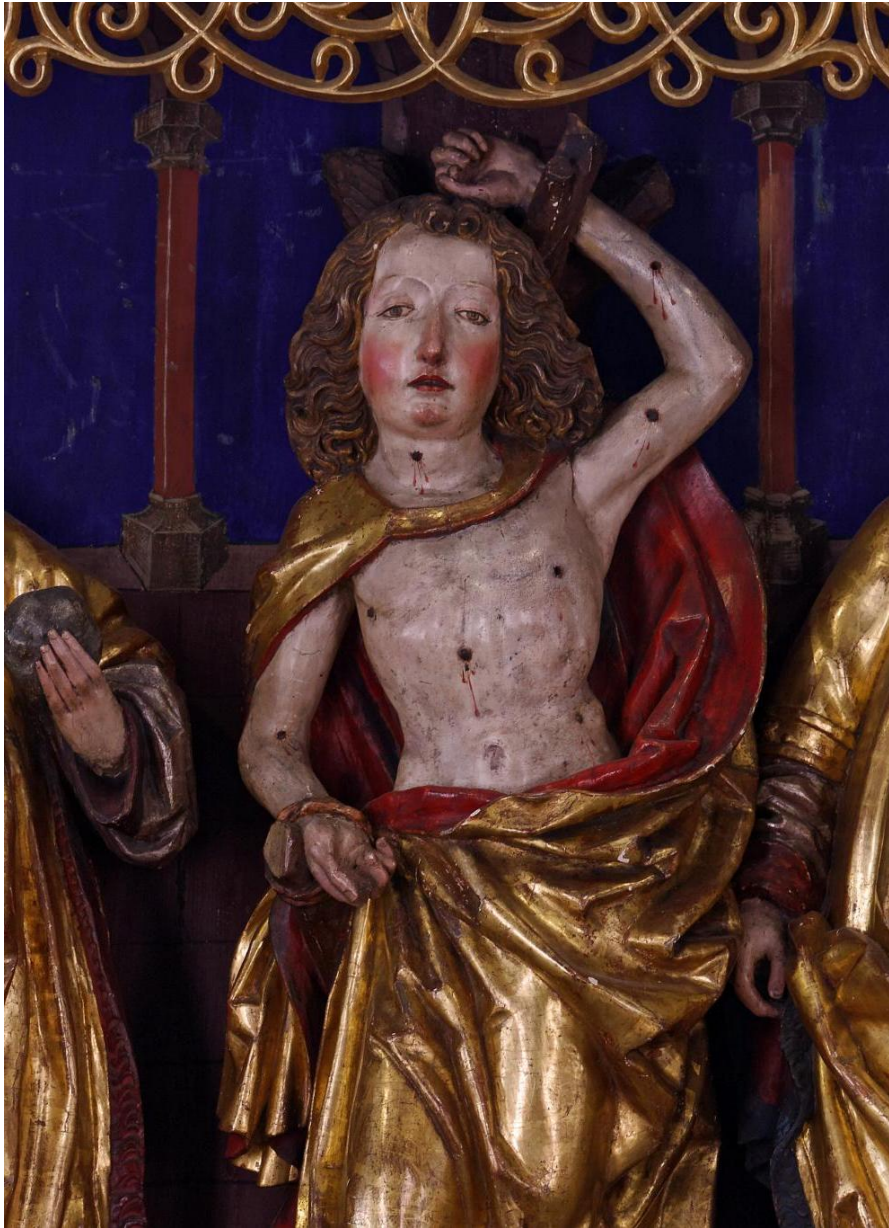
Le interazioni tra Raffaello e Michelangelo hanno influenzato profondamente le opere di entrambi, creando un dialogo artistico innovativo.

## **Influenza di Leonardo da Vinci**

Leonardo da Vinci ha avuto un impatto significativo sullo stile e le tecniche di Raffaello, contribuendo all'evoluzione del Rinascimento.

## **Dialogo artistico nel Rinascimento**

Le relazioni tra artisti del Rinascimento hanno generato un dialogo che ha arricchito l'arte e la cultura del periodo.



# Impatto culturale e eredità artistica

## **Eredità artistica di Raffaello**

Raffaello ha lasciato un'eredità duratura che continua a ispirare generazioni di artisti, definendo i canoni della bellezza nell'arte.

## **Impatto sull'arte successiva**

Le innovazioni di Raffaello nell'uso del colore e della composizione hanno plasmato i movimenti artistici successivi, influenzando il Barocco e oltre.

## **Icona del genio creativo**

Raffaello è considerato un'icona del genio creativo, il cui lavoro continua a essere studiato e ammirato in tutto il mondo.



# Opere principali

---



# La Scuola di Atene

## Opera celebri di Raffaello

La Scuola di Atene è considerata una delle opere più celebri dell'artista Raffaello, evidenziando il suo genio creativo.

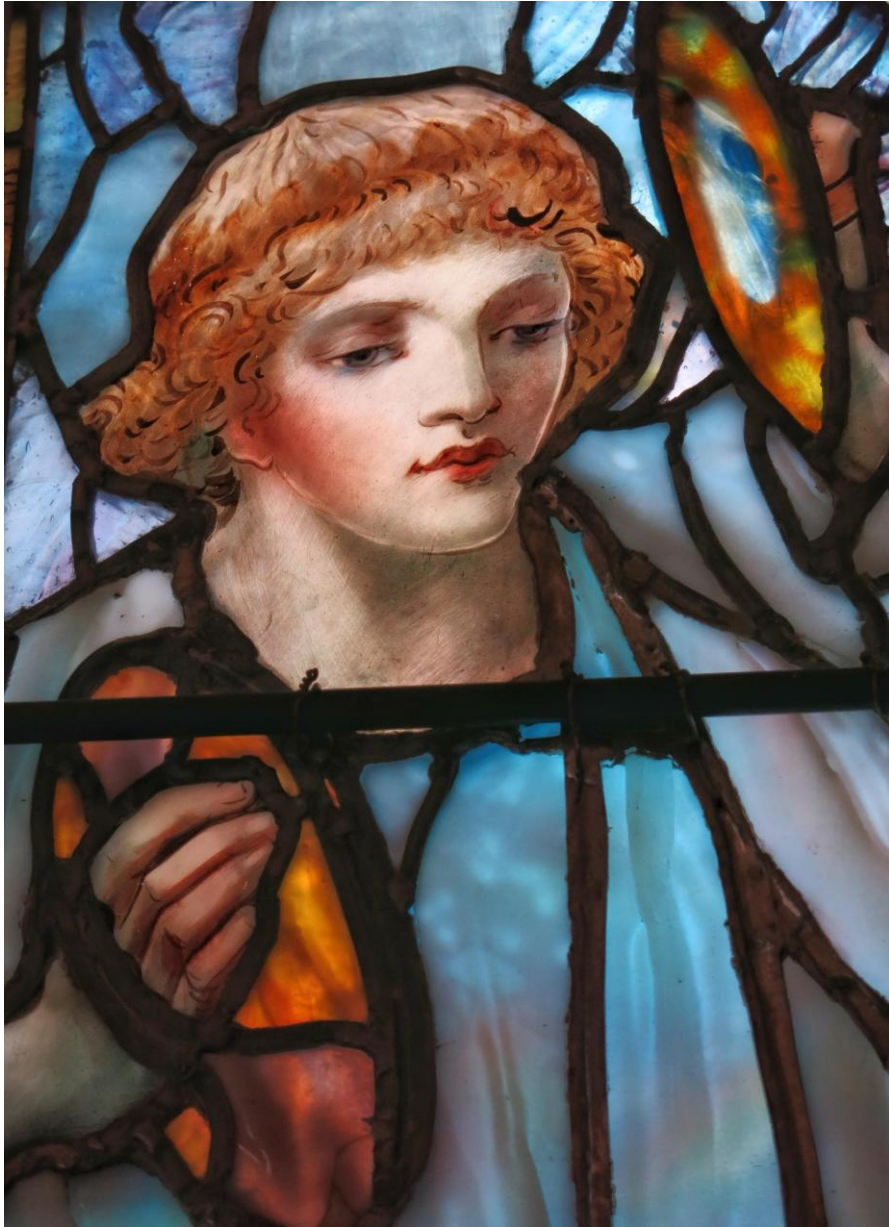
## Filosofi antichi e moderni

L'affresco rappresenta un'armoniosa raccolta di filosofi, simbolo della fusione tra pensiero antico e moderno.

## Simbolismo dell'arte

L'opera serve da metafora per l'armonia tra arte e filosofia, riflettendo l'importanza dell'intelletto nella cultura rinascimentale.





# La Madonna Sistina

## Soggetti del dipinto

La Madonna Sistina presenta figure chiave come la Madonna e il Bambino, rappresentando un forte messaggio di amore e protezione.

## Composizione artistica

La composizione del dipinto è studiata per guidare l'occhio dello spettatore attraverso l'opera, creando un senso di armonia e equilibrio.

## Iconicità dell'opera

La Madonna Sistina è diventata un simbolo di arte rinascimentale, apprezzata per la sua bellezza e profonda spiritualità.



# La Trasfigurazione

## Ultima opera di Raffaello

La Trasfigurazione è l'ultima opera di Raffaello, realizzata poco prima della sua morte, che dimostra la sua abilità artistica.

## Espressione delle emozioni

Quest'opera illustra la maestria di Raffaello nell'esprimere emozioni umane e il divino in una composizione complessa.

## Importanza storica

La Trasfigurazione ha un'importanza storica significativa per il suo impatto sull'arte e la spiritualità nel Rinascimento.



# Analisi di un'opera a scelta

---

# Contesto storico dell'opera

## Importanza del contesto storico

Il contesto storico gioca un ruolo fondamentale nella creazione artistica, influenzando temi, stili e tecniche utilizzate dagli artisti.

## Eventi significativi

Eventi storici come guerre, scoperte e cambiamenti politici hanno avuto un impatto diretto sull'opera di Raffaello e sugli artisti del suo tempo.

## Correnti culturali

Le correnti culturali e filosofiche del Rinascimento hanno influenzato profondamente lo stile e le scelte artistiche di Raffaello.





# Descrizione e interpretazione dell'opera

## **Temi dell'opera**

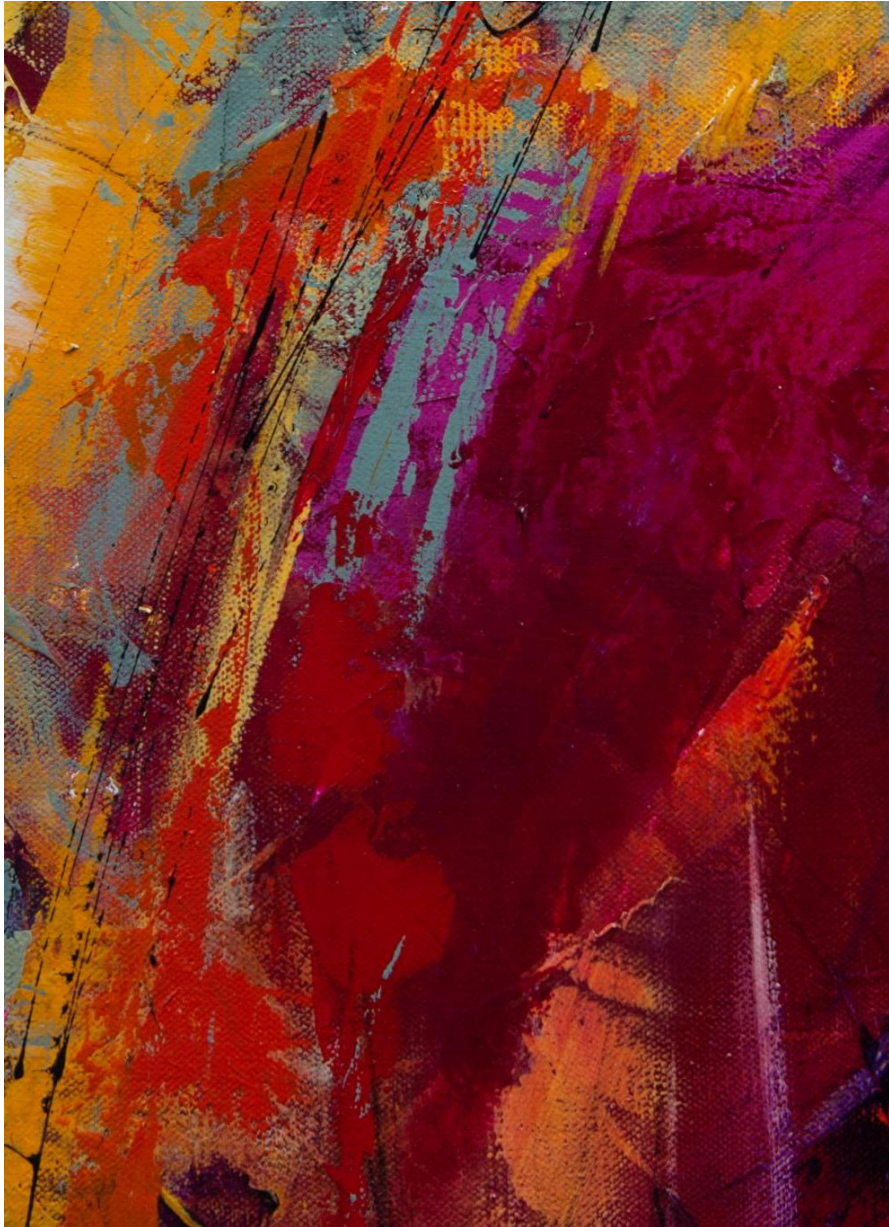
Analizzeremo i temi centrali dell'opera, che possono includere amore, perdita, lotta o natura, per comprendere meglio il messaggio dell'artista.

## **Personaggi chiave**

Esploreremo i personaggi principali presenti nell'opera, evidenziando il loro ruolo e come contribuiscono alla narrazione e all'emozione trasmessa.

## **Emozioni evocate**

Identificheremo le emozioni che l'opera suscita nello spettatore, considerando l'uso del colore, della luce e della composizione.



# Elementi stilistici e tecniche artistiche utilizzate

## **Uso del colore**

Raffaello utilizza una paletta di colori vibranti per evocare emozioni e dare vita alle sue opere, rendendo ogni scena unica.

## **Composizione armoniosa**

La composizione delle opere di Raffaello è studiata per guidare l'occhio dello spettatore e creare un senso di equilibrio e pace.

## **Dettagli artistici**

Ogni dettaglio nell'opera è pensato per contribuire alla bellezza globale, riflettendo la maestria di Raffaello nell'arte.



# Sitografia/Bibliografia

---

---

# Libri consigliati



## Approfondimenti sull'arte di Raffaello

Questi libri forniscono un'analisi approfondita delle opere e dello stile artistico di Raffaello, importante per gli studiosi dell'arte.



## Contesto storico di Raffaello

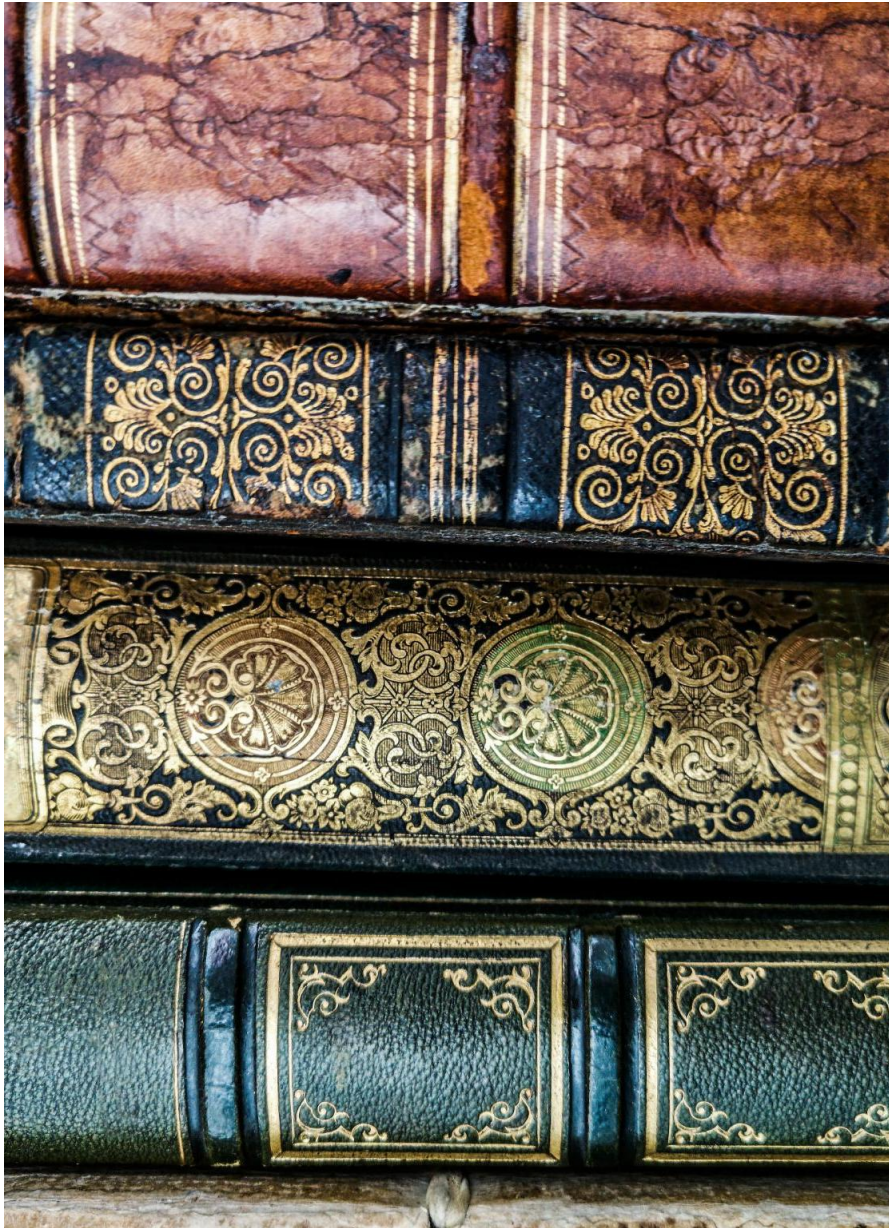
Comprendere il contesto storico in cui Raffaello ha operato è essenziale per apprezzare il suo contributo all'arte rinascimentale.



## Riflessioni critiche

Libri che presentano riflessioni critiche su Raffaello e il suo influsso su artisti successivi, aiutando a contestualizzare il suo lavoro.





---

# Articoli accademici

## **Vita di Raffaello**

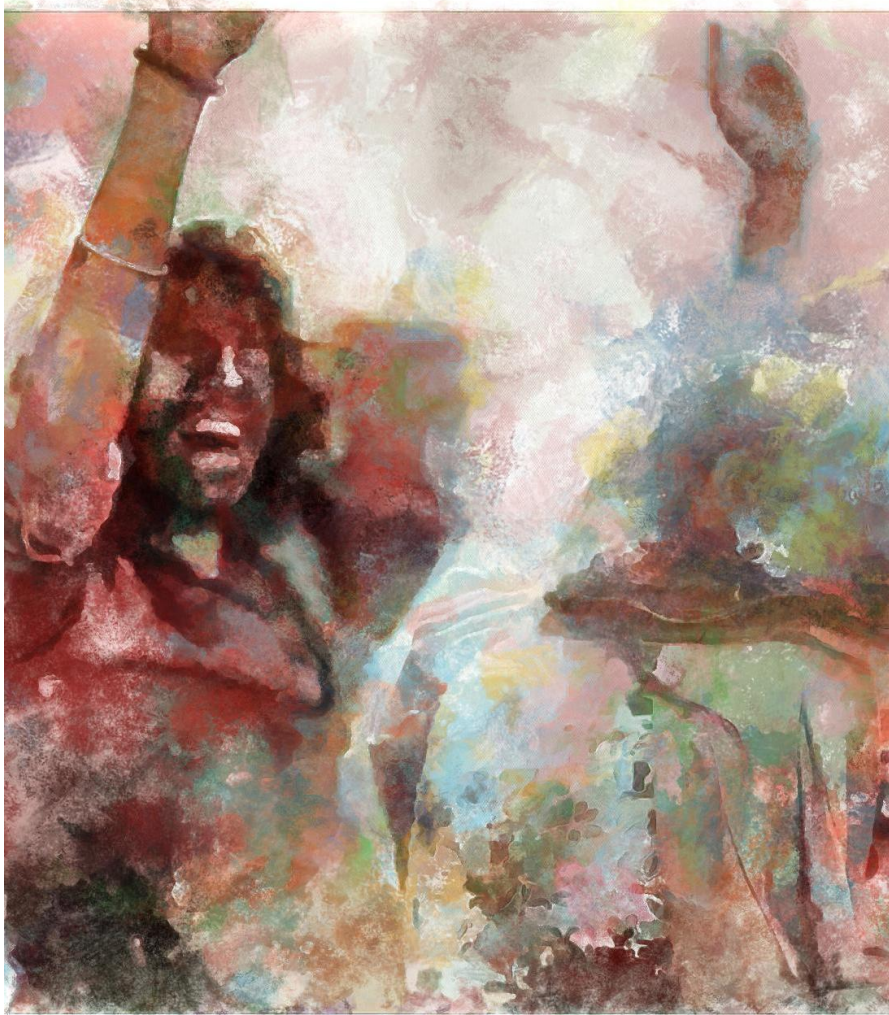
Analizziamo le pubblicazioni che approfondiscono la biografia di Raffaello, esplorando le sue influenze e il contesto storico.

## **Opere artistiche**

Esaminiamo articoli che analizzano le opere più celebri di Raffaello, mettendo in luce tecniche e significati.

## **Nuove prospettive**

Le pubblicazioni forniscono nuove analisi e interpretazioni delle opere di Raffaello, arricchendo la comprensione del suo lavoro.



---

# Siti web e risorse online

## **Risorse online per l'arte**

Esploreremo siti web che offrono immagini e articoli dedicati all'arte di Raffaello, utili per approfondire la sua opera.

## **Materiali informativi**

Alcuni portali forniscono materiali informativi che possono aiutare a comprendere il contesto storico e culturale di Raffaello.

## **Accesso a immagini**

Piattaforme online consentono l'accesso a immagini ad alta risoluzione delle opere di Raffaello, rendendo l'arte più accessibile.



# Conclusione

---

## Eredità di Raffaello

Raffaello Sanzio ha lasciato un'eredità duratura attraverso le sue opere d'arte e il suo stile distintivo che continua a influenzare l'arte moderna.

## Ispirazione per Artisti

Le opere di Raffaello ispirano continuamente nuovi artisti e studiosi, stimolando la creatività e l'innovazione nel mondo dell'arte.

## Impatto culturale

La cultura rinascimentale, influenzata da Raffaello, ha plasmato la storia dell'arte e continua a essere studiata e celebrata.