

Ho cominciato per gioco...

# LibreOffice Potenziato: Un Assistente Intelligente per la Creazione di contenuti



Questa non è una semplice lista di funzioni. È la cronaca di una trasformazione.

L'obiettivo: evolvere una suite per ufficio in un **partner attivo**, capace di **perfezionare**, sintetizzare, analizzare e creare al fianco dell'utente.

Esploriamo le nuove capacità sbloccate dall'**intelligenza artificiale**, organizzate non per menù, ma per **potenziale**.



# I. Perfezionare

Oltre la Semplice **correzione**  
Plasmare il Linguaggio per  
Massima Chiarezza e Impatto.

Le prime capacità si concentrano sul potenziamento del testo esistente.

Dalla semplificazione di concetti complessi all'adattamento del tono per pubblici diversi, l'IA agisce come un editor esperto e instancabile.





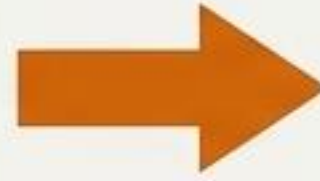
# Riscrivere e Migliorare: Un Testo per Ogni Esigenza

Lorem ipsum dolor sit amet, consectetur adipiscing elit, sed do eiusmod tempor incididunt ut labore et dolore magna aliqua. Ut enim ad minim veniam, quis nostrud exercitation ullamco laboris nisi ut aliquip ex ea commodo consequat. Duis aute irure dolor in reprehenderit in voluptate velit esse cillum dolore eu fugiat nulla pariatur. Excepteur sint occaecat cupidatat non proident, sunt in culpa qui officia deserunt mollit anim id est laborum.



## Linguaggio Chiaro

Lorem ipsum dolor sit amet, Semplifica la sintassi e il lessico per la  
 massima comprensibilità. Ut labore et dolore magna.



## Stile Formale

Lorem ipsum dolor sit amet, consectetur nile stili di scrittura specifici  
 per adattarsi a contesti formali o normativi.



## Più Conciso

Lorem ipsum dolor sit amet, consectetur adipiscing elit, sed do  
 eiusmod tempor; più conciso.

Un'unica potente funzione per trasformare la selezione attuale, con protocolli specializzati per diversi obiettivi.

### Funzionalità incluse:

- **Riscrivi in Linguaggio Chiaro:** Semplifica la sintassi e il lessico per la massima comprensibilità.
- **Riscrivi (De Mauro, Protocollo 2, 3):** Applica stili di scrittura specifici per adattarsi a contesti formali o normativi.
- **Migliora / Riscrivi / Espandi selezione:** Perfeziona la grammatica, arricchisce il vocabolario o elabora un'idea esistente, mantenendo il focus del testo originale.





## II. Sintetizzare

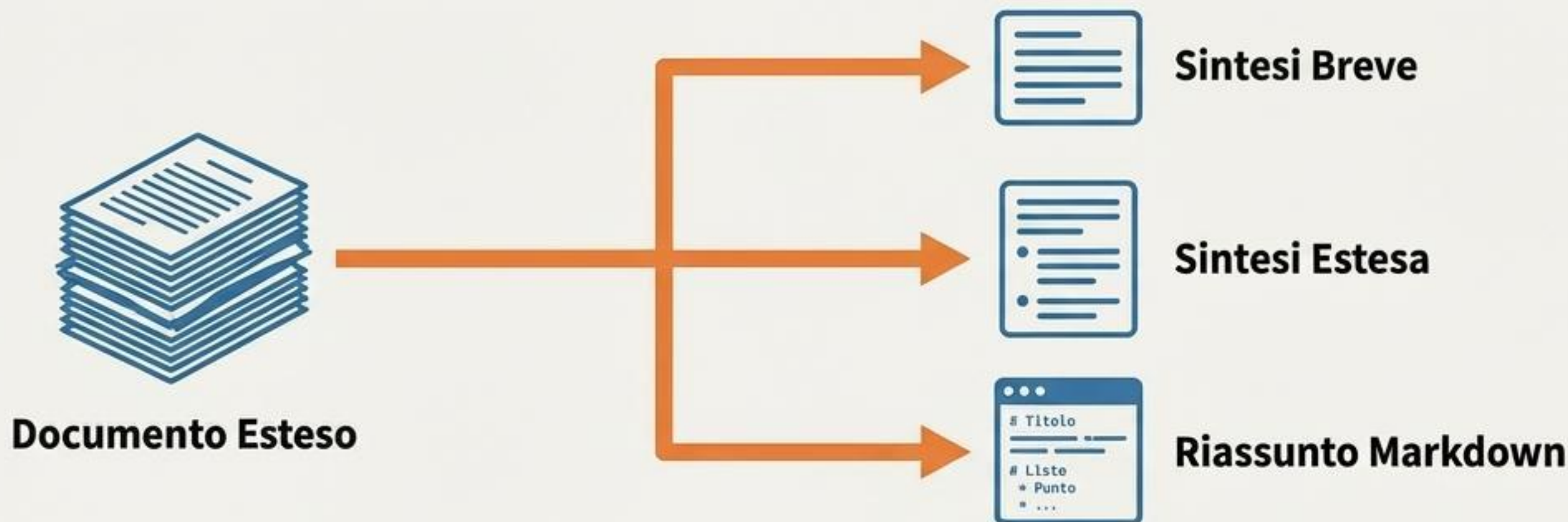
**Estrarre l'Essenza:  
Comprendere  
Rapidamente Documenti  
Documenti Complessi.**

Quando il tempo è limitato, l'IA può leggere e distillare l'informazione per te.

Queste funzioni trasformano lunghi documenti in sintesi mirate, evidenziando i punti chiave e risparmiando ore di lavoro.



# Dal Riassunto Esecutivo all'Esportazione Strutturata



Diverse modalità per ottenere il livello di dettaglio desiderato.

## Funzionalità incluse\*\*:

- **Sintesi Breve / Sintesi Estesa\***: Genera un riassunto conciso o più dettagliato dell'intero documento o di una selezione.
- **Sintetizza con Testo A\***: Utilizza un testo di riferimento (Testo A) per guidare la sintesi di un altro documento, estraendo solo le informazioni pertinenti.
- **Riassumi in Markdown ed Esporta\***: Crea un riassunto strutturato con titoli e punti elenco, pronto per essere esportato e riutilizzato in altri sistemi.



## III. Interagire e Analizzare

### **Dialogare con i Dati: Il Documento Diventa un Interlocutore.**

Le funzionalità più avanzate trasformano il documento da oggetto statico a fonte di conoscenza interattiva. Poni domande, richiedi analisi strutturali e scopri insight nascosti direttamente all'interno della suite.



# Chat with Document: Fai Domande, Ottieni Risposte



## LibreOffice Writer

Questo capitolo esplora le dinamiche del mercato digitale emergente, con un focus particolare sulle tecnologie di intelligenza artificiale e il loro impatto sui modelli di business tradizionali. Analizziamo le sfide e le opportunità per le imprese che cercano di adottare queste nuove soluzioni...



Quali sono i tre argomenti principali di questo capitolo?



- Dinamiche del mercato digitale emergente e impatto dell'intelligenza artificiale.
- Sfide e opportunità nell'adozione di nuove tecnologie per le imprese.
- Trasformazione dei modelli di business tradizionali.

Interroga i tuoi testi e le tue presentazioni in linguaggio naturale. L'IA analizza il contenuto e risponde contestualmente.

### Casi d'uso:

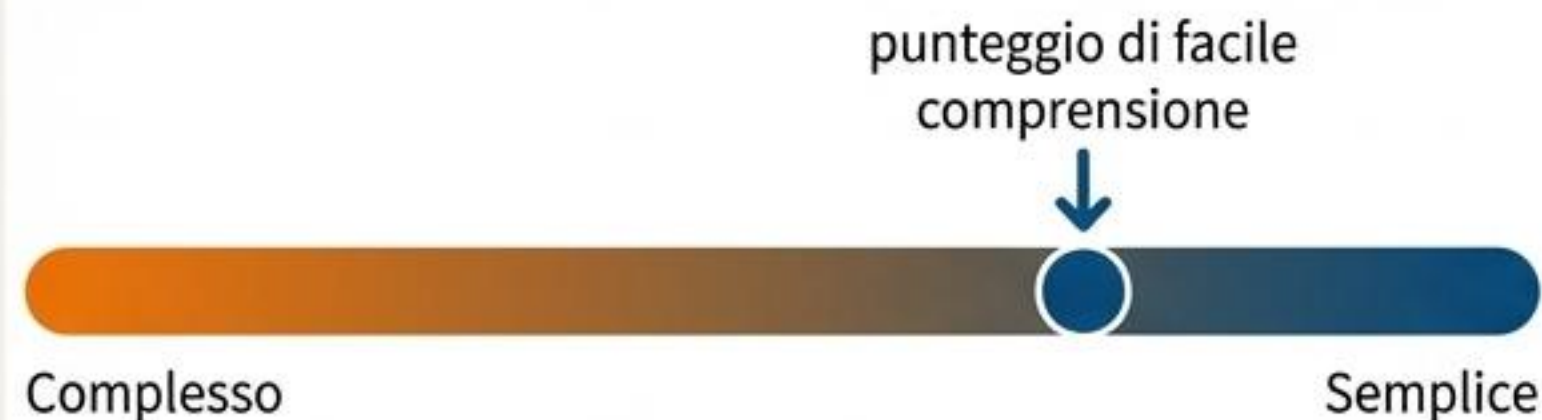
- Trovare rapidamente informazioni specifiche in documenti lunghi.
- Chiedere un riassunto di una sezione.
- Estrarre dati o definizioni chiave.

**Funzionalità incluse:** 'Chatta con il Documento', [Impress] Chatta con Presentazione', 'Chat AI PRO...'

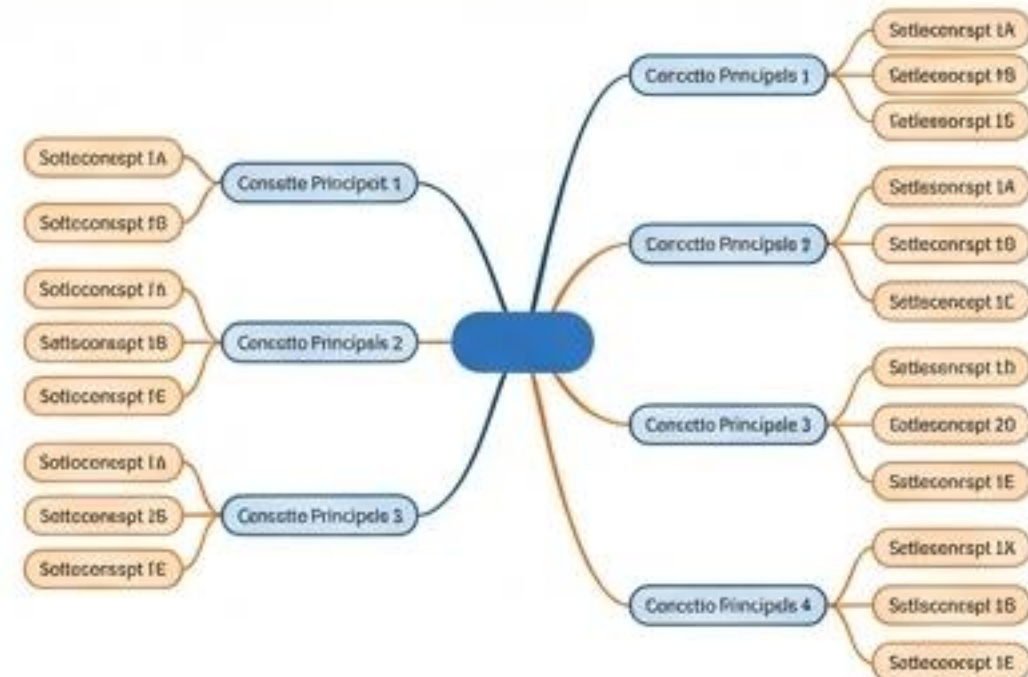


# Analisi Profonda: Dalla Leggibilità alla Struttura Logica

## Analisi Leggibilità



## Albero Logico

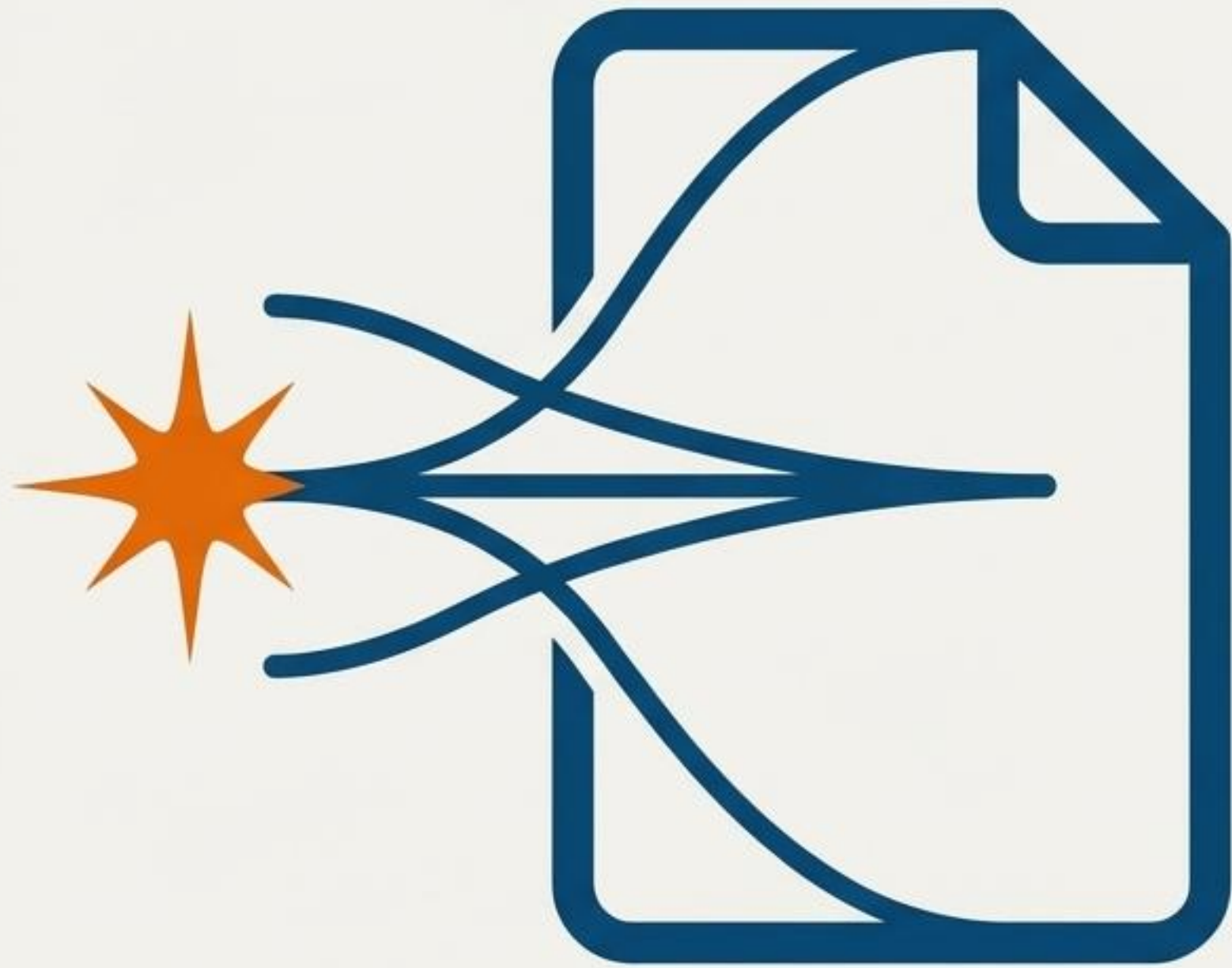


Strumenti per comprendere la qualità e l'organizzazione del testo a un livello più profondo.

### Funzionalità incluse:

- **Analisi Leggibilità:** Valuta la complessità del testo e fornisce un punteggio di facile comprensione.
- **Individuazione Focus:** Identifica e isola i concetti e le parole chiave principali del documento.
- **Albero Logico (MD):** Decompone un testo complesso in una struttura gerarchica (formato Markdown), rivelando le relazioni logiche tra le idee. These analysis tools are found in the menus provided.





## IV. Creare

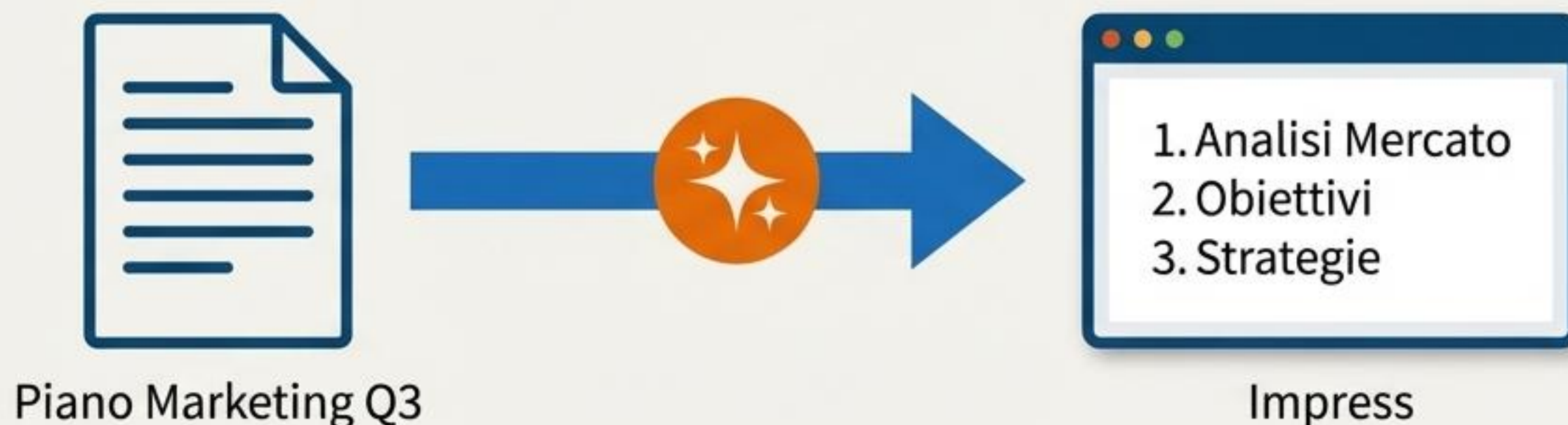
### Dall'Idea al Contenuto: L'IA come Partner Creativo.

L'ultimo passo nell'evoluzione: non solo modificare, ma generare contenuti originali.

Dalla stesura di bozze alla creazione di presentazioni complete e infografiche complesse, l'IA accelera il processo creativo dall'inizio alla fine.



# Generazione Automatica di Testi e Presentazioni



Automatizza la creazione di contenuti di primo livello, fornendo una base solida su cui lavorare.

## **\*\*Funzionalità incluse\*\*:**

- **\*\*Genera testo...\*\***: Crea un testo da un prompt, utile per bozze, email o paragrafi.
- **\*\*Genera Slide da Testo (Writer -> Impress)\***: Converte un documento Writer strutturato in una presentazione Impress completa, una slide per ogni sezione.
- **\*\*[Impress] Esplodi in Punti Elenco / Genera Note Speaker\*\***: Raffina le slide esistenti, espandendo un titolo in un elenco puntato o creando note dettagliate per il relatore. These generative features appear in the reference menus.

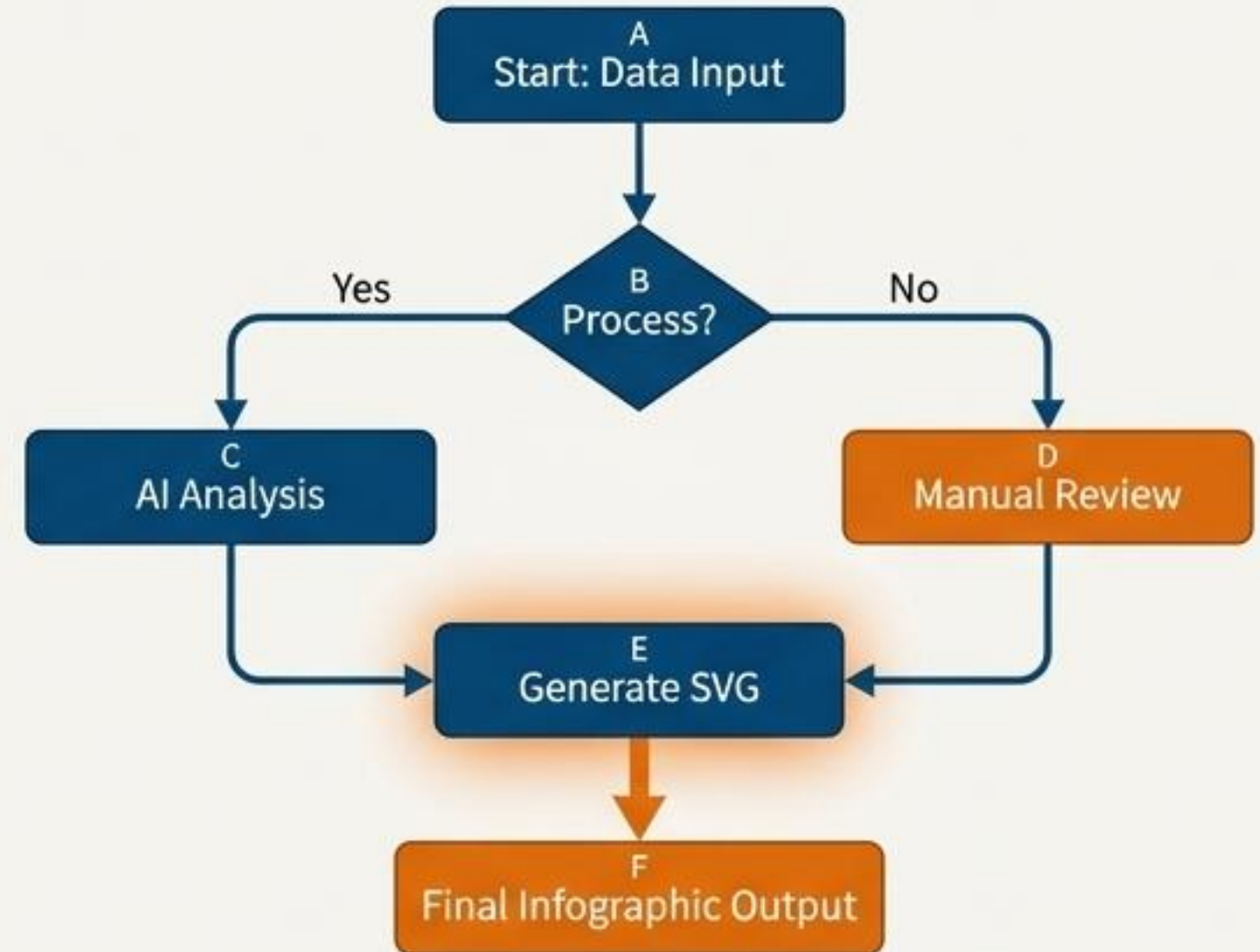


# Codice Infografica SVG: Visualizzare le Idee con la Massima Precisione



```
mermaid
graph TD
```

```
A[Start: Data Input] --> B{Process?}
B -- Yes --> C[AI Analysis]
B -- No --> D[Manual Review]
C --> E[Generate SVG]
D --> E
E --> F[Final Infographic Output]
```



La frontiera della creazione di contenuti: descrivi una struttura dati o un processo in un linguaggio semplice e l'IA la trasformerà in un'infografica vettoriale (SVG) pronta all'uso.

Controllo totale sull'output visivo attraverso la sintassi del codice, unendo la potenza della programmazione alla semplicità dell'automazione. This feature is listed in the AI PRO menu.



Ho finito le idee.



# Elenco Completo delle Funzionalità per Menù

## Assistenza AI

- Riscrivi in Linguaggio Chiaro
- Riscrivi (De Mauro)
- Riscrivi (Protocollo 2)
- Riscrivi (Protocollo 3)
- Memorizza Testo A
- Sintetizza con Testo A
- Riassumi in Markdown ed Esporta
- Imposta Modello...
- Chatta con il Documento
- Analisi Leggibilità
- Avvia/Ferma Dettatura
- Genera Slide da Testo (Writer -> Impress)
- [Impress] Esploidi in Punti Elenco
- [Impress] Genera Note Speaker
- [Impress] Chatta con Presentazione

## Assistenza AI (Toolbar)

- Genera testo...
- Migliora selezione
- Riscrivi selezione...
- Espandi selezione
- Sintetizza selezione

## Assistenza AI PRO

- Chat AI PRO...
- Individuazione Focus
- Sintesi Breve
- Sintesi Estesa
- Estensione
- Cambio Approccio...
- Albero Logico (MD)
- Codice Infografica SVG

This list is compiled from the user interface menus.