



HyperFiABA

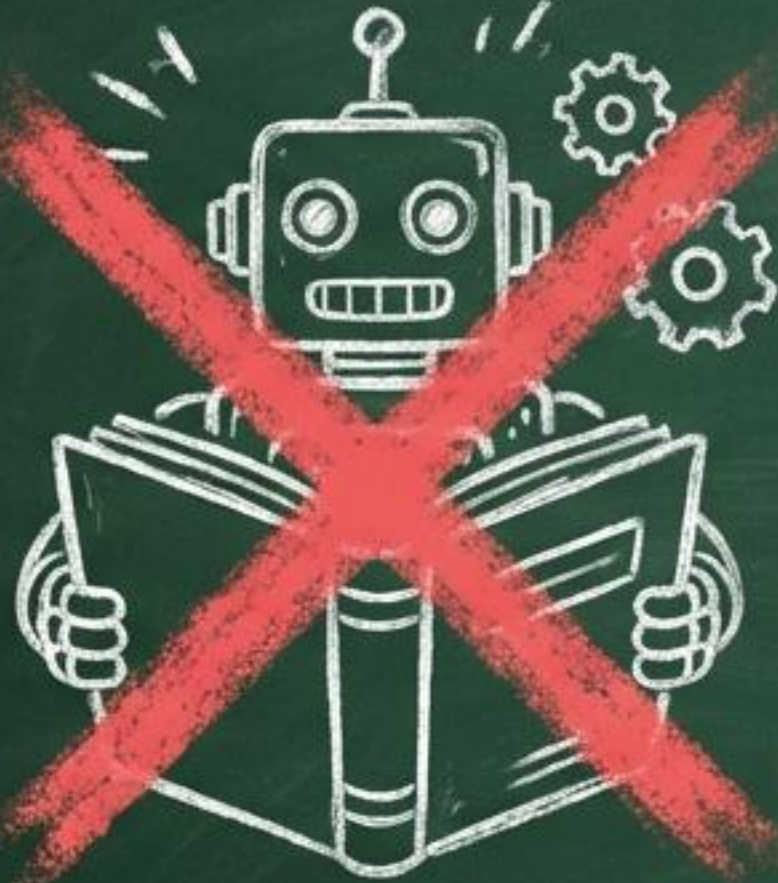
Sistema Ipertestuale
di Scrittura Creativa



Dall'ispirazione alla pagina scritta:
un laboratorio cognitivo. Uno strumento
progettato per **studenti,**
educatori e narratori. HyperFIABA
trasforma il "blocco del foglio bianco"
in un processo strutturato e creativo.



Oltre il Generatore Automatico



Generatore Passivo

Una "slot machine" di storie dove l'utente è passivo.



Laboratorio Attivo

Un ambiente di lavoro dove l'utente mantiene il controllo totale. Il software è la mappa, tu sei il pilota.

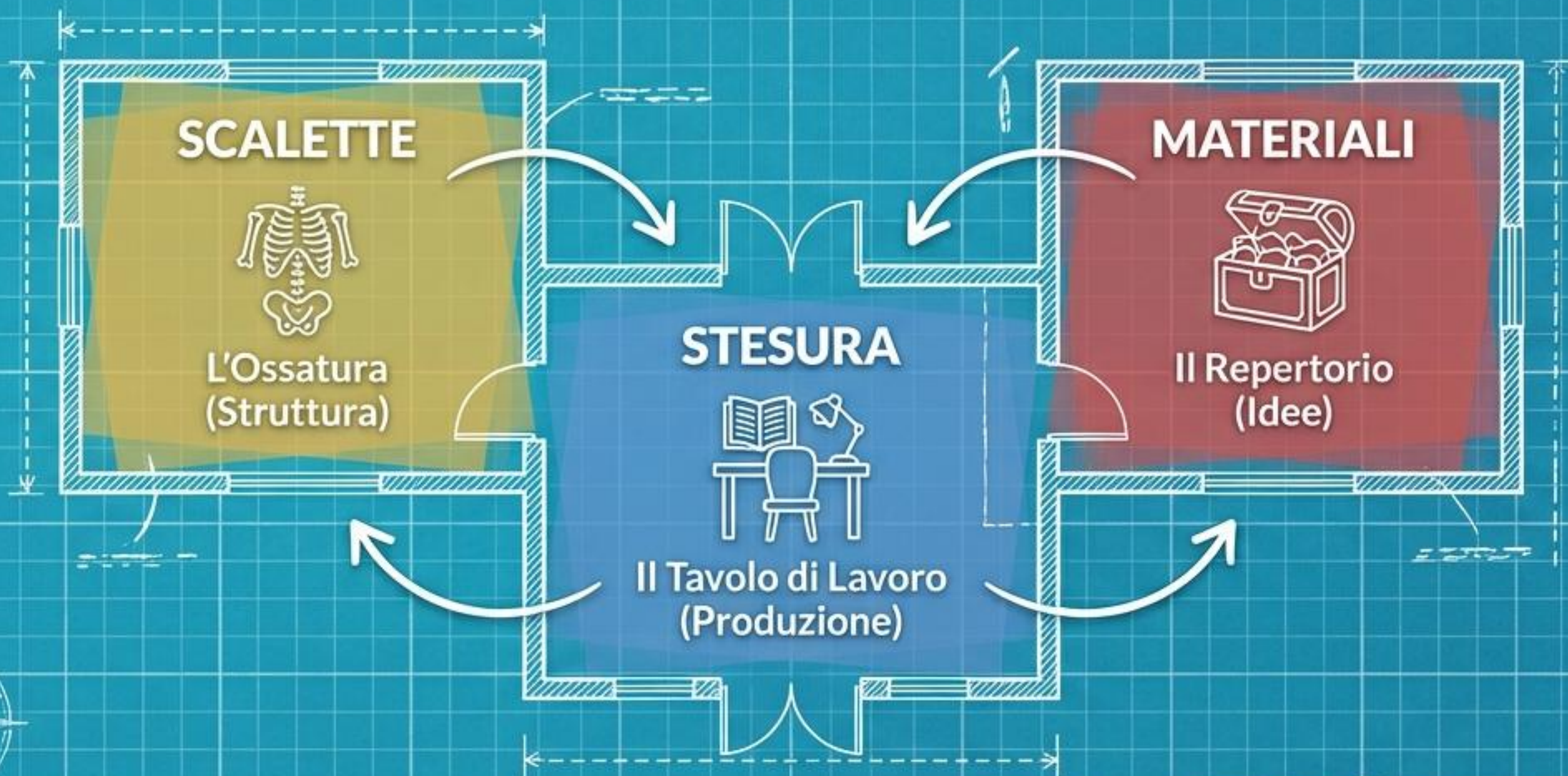
Filosofia: Il software fornisce i materiali e le strutture; tu fornisci la creatività.

Il Modello Cognitivo della Scrittura

Tre processi mentali simultanei esternalizzati dal software.



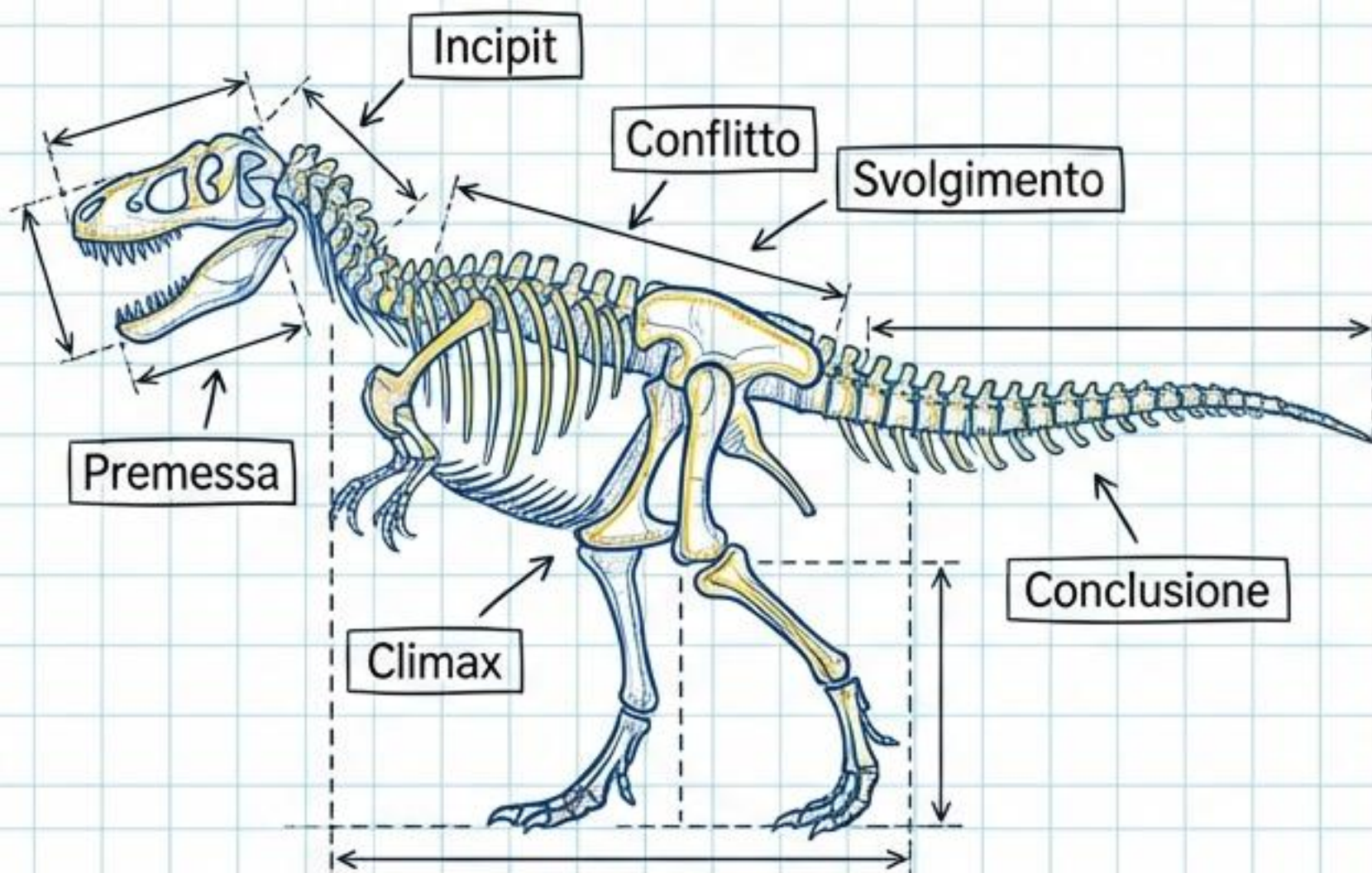
L'Architettura a Tre Ambienti



L'applicazione è divisa in spazi interconnessi. I pulsanti di navigazione permettono di muoversi liberamente tra le diverse fasi della creazione.

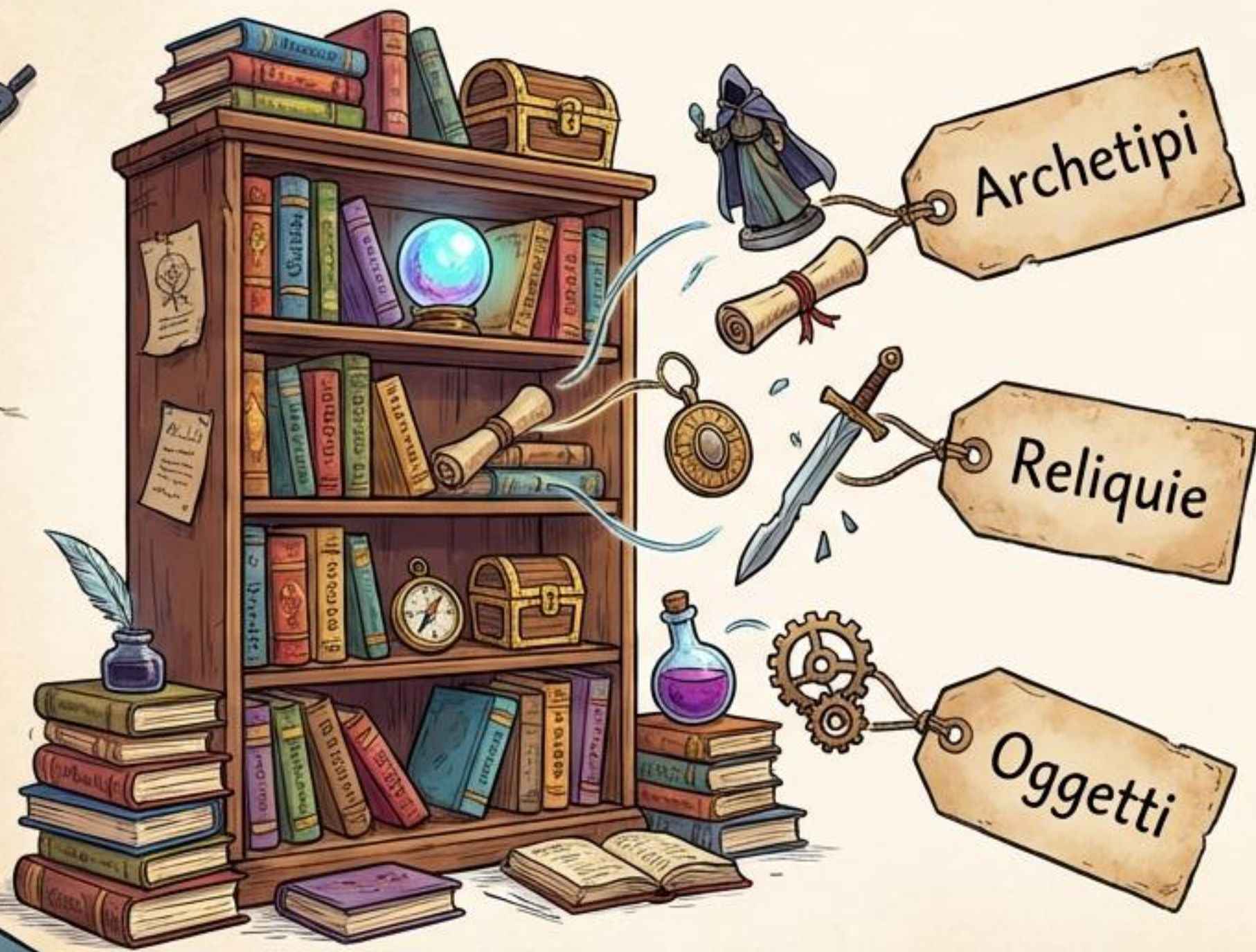
Ambiente 1: Le Scalette (L'Ossatura)

Qui trovi le strutture narrative per dare forma alla storia.



- **Sequenze Narrative:** Strutture lineari classiche (es. 31 Funzioni di Propp, Il Viaggio dell'Eroe).
- **Situazioni Narrative:** Scenari basati su conflitti archetipici (es. "Il Patto Sconsiderato").
- **Strumenti di Modifica:** Pulsanti **CORREGGI**, **AGGIUNGI** e **COPIA** per adattare la struttura prima di iniziare.

Ambiente 2: I Materiali (Il Repertorio)



Un magazzino di idee pronte all'uso. Se la memoria fallisce, i repertori offrono spunti immediati.



Archetipi: Personaggi predefiniti, dall'antico 'Eremita delle Vette' al moderno 'Necromante Corporate'.



Oggetti e Reliquie: Una collezione categorizzata per epoca e funzione (Dispositivi Arcani, Artefatti).



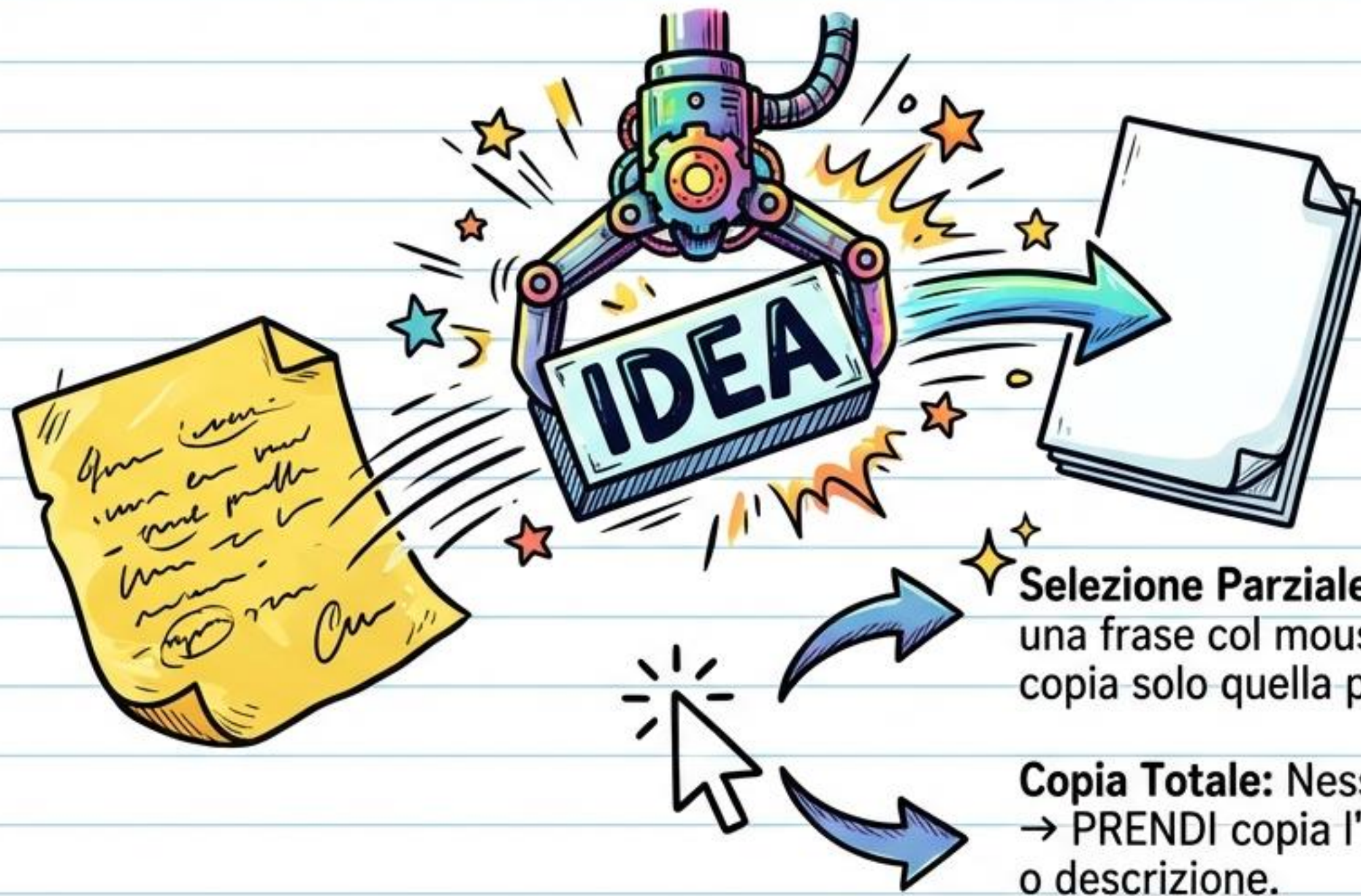
Funzionamento: Naviga, leggi e trasporta le descrizioni direttamente nella storia.

Ambiente 3: La Stesura (Il Tavolo di Lavoro)



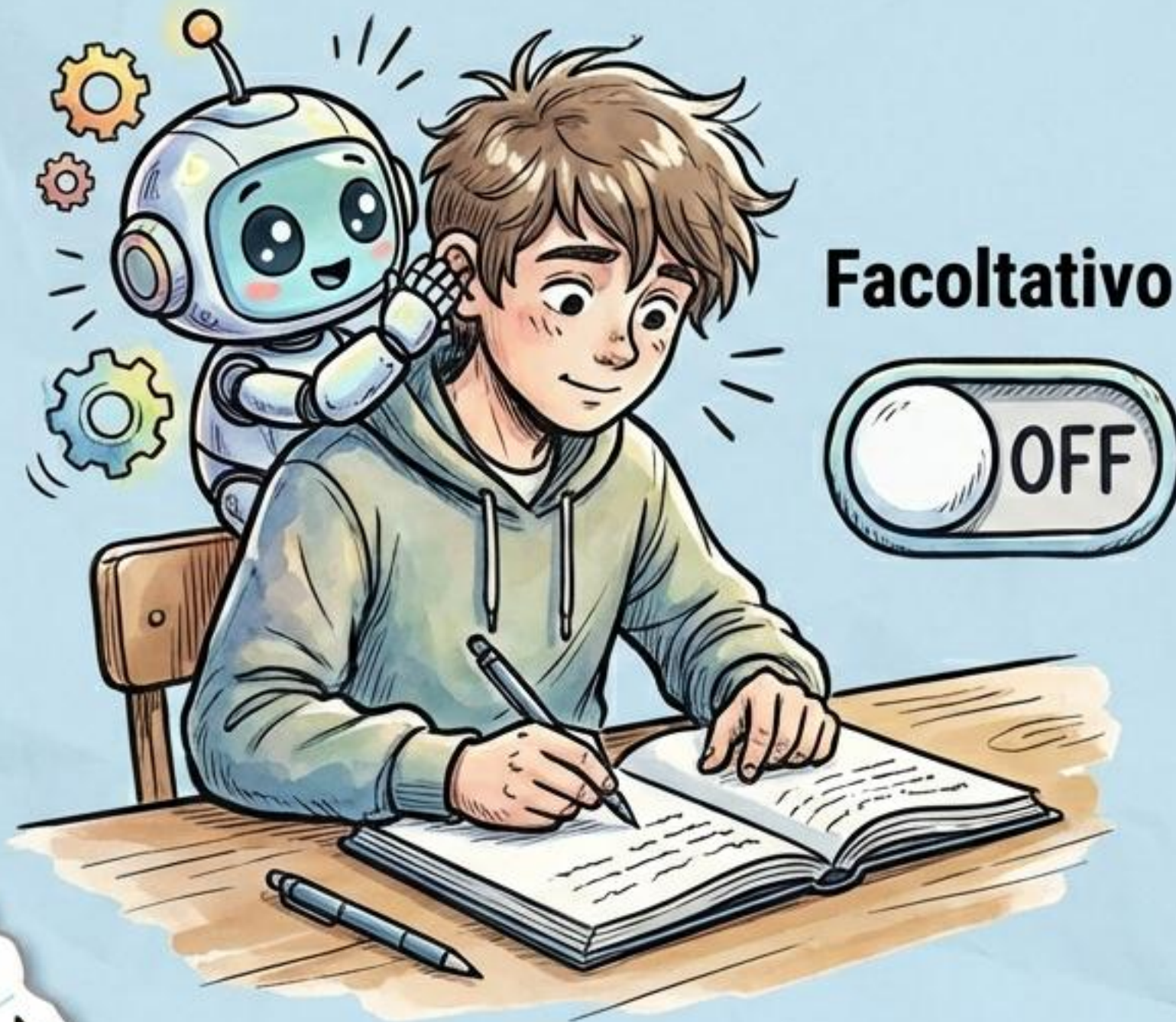
Il cuore dell'applicazione. Qui i materiali e le scalette diventano racconto.

La Meccanica Fondamentale: Il Tasto PRENDI



Il ponte tra gli ambienti. Trasferisci idee dalla teoria alla pratica con un solo click.

Il Ruolo dell'Intelligenza Artificiale (Ollama)



Un assistente, non un sostituto.
HyperFIABA integra Ollama come "co-pilota".

- **Sblocco Creativo:** Espandi un'idea o supera un punto morto.
- **Controllo Totale:** L'utente sceglie quando attivarlo. L'AI continua basandosi sul testo scritto.
- **Privacy:** L'applicazione è pienamente funzionale anche in modalità manuale pura.

Flusso di Lavoro: Passo 1 - L'Ossatura

Recipe Card



1. Naviga in **Scalette**.
Scegli una struttura
(es. 'Il Viaggio dell'Eroe').



2. Usa **PRENDI** per copiare
l'intera struttura nel foglio
di **Stesura**.



**Il foglio bianco ora contiene una
guida passo-passo della trama.**

- *Introduzione*
- *Chiamata all'Avventura*
- *Superamento della Soglia*
-
-

Flusso di Lavoro: Passo 2 & 3 - Il Cast e gli Oggetti



1. Vai su **Materiali**.
Scegli i personaggi
dagli Archetipi.

2. Usa **PRENDI** per
incollare le descrizioni
nelle note.

3. Seleziona un **Oggetto
Magico** centrale
e importalo.

La struttura astratta si arricchisce di dettagli concreti.

Flusso di Lavoro: Passo 4 - La Tessitura

[STRUTTURA: Introduzione]

La luce del mattino filtrava tra le tende, illuminando la stanza di Leo mentre si preparava per il suo viaggio imminente, con lo zaino logoro ai suoi piedi e una mappa spiegata sul tavolo.

[STRUTTURA: Incidente Scatenante]

Il cuore gli batteva forte nel petto quando aprì la vecchia porta di legno, rivelando il sentiero nascosto che lo avrebbe

[STRUTTURA: Primo Punto di Svolta]

Il cuore gli bescrizioni si stonza da evolarlo avrebbe portato verso l'ignoto, proprio come aveva previsto la profezia.

[STRUTTURA: Primo Punto di Svolta]

Dove avviene la magia.

- Torna in **Stesura**.
- Inizia a scrivere manualmente, "riempiendo i buchi" della scaletta.
- Integra le descrizioni dei personaggi e degli oggetti nei punti chiave.
- **Nota:** Se ti blocchi, chiedi all'AI un suggerimento, poi riprendi il comando.

Sintesi e Vantaggi Didattici

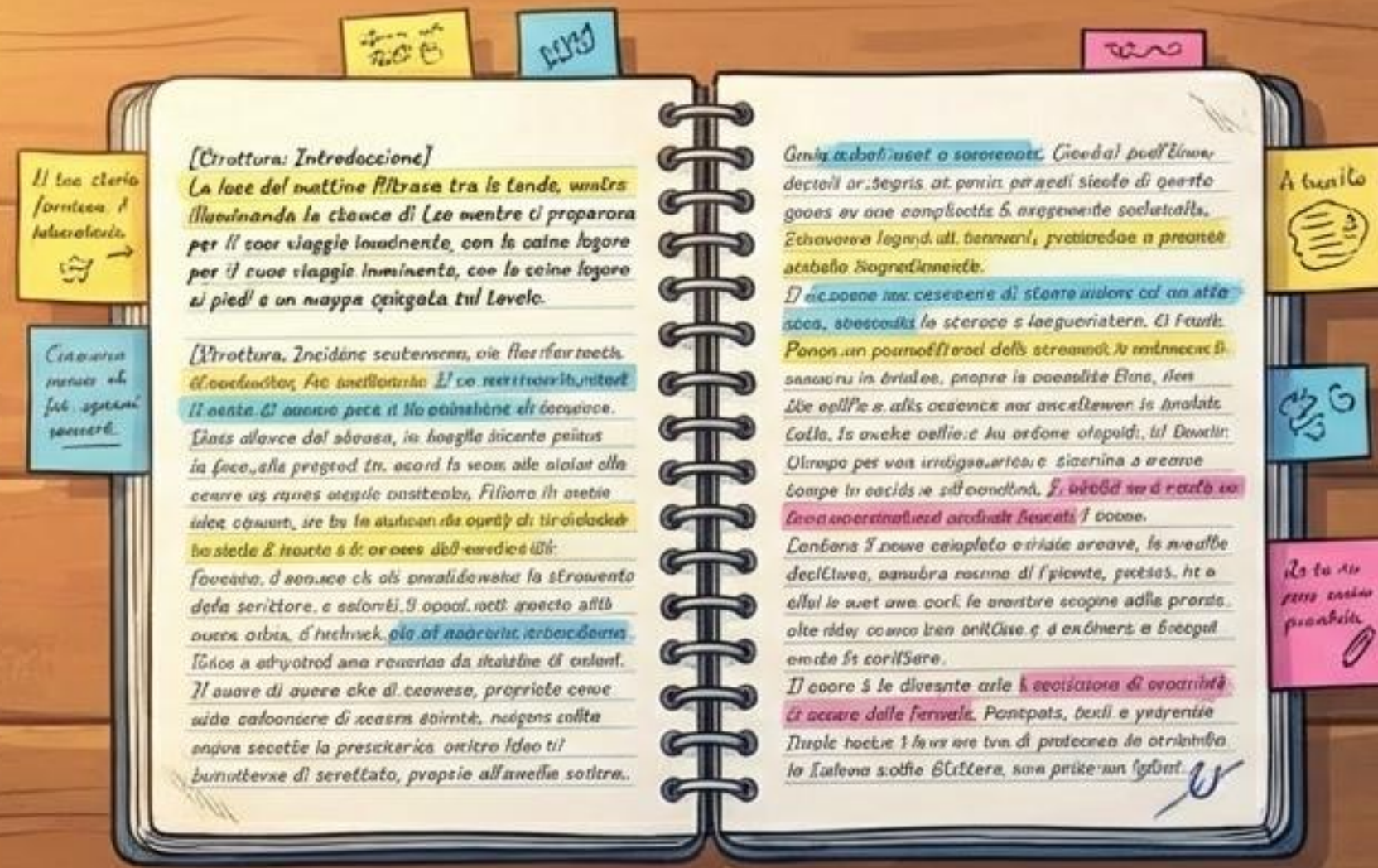
REPORT CARD

Subject: HyperFIABA User Experience

Organizzazione:	A+
Creatività:	A+
Focus:	A+

- **Riduzione Carico Cognitivo:** Le idee sono organizzate, liberando la mente per la prosa.
- **Stimolo Creativo:** I materiali offrono spunti continui contro il blocco dello scrittore.
- **Flessibilità:** Si adatta a ogni stile, dalla pianificazione rigida alla scrittura libera.

La tua storia aspetta di essere scritta.



HyperFIABA fornisce il laboratorio, gli strumenti e i materiali. L'ingrediente finale sei tu.

Scarica il manuale completo e inizia a creare.