



#GLITCH

^SISTANCE

#CYBERPUNK

^ONSTRUUT

^PERSOCIAL

# HyperSOcIALSTORY

SISTEMA IPERTESTUALE DI NARRAZIONE SOCIALE

Un laboratorio di scrittura per la critica sociale.  
Uno strumento per decostruire la realtà attraverso  
il conflitto.-- ----- \





GIG  
ECONOMY

DATA OrNIt

# UNA MACCHINA DEL TEMPO DEL CONFLITTO

DARK  
CTORt

**Il Paragone:** HyperSOCIALSTORY guida l'autore nel confronto tra due epoche cruciali: le tensioni industriali del XIX Secolo e la precarietà digitale della Modernità (2026).

**L'Obiettivo:** Costruire storie che esplorano le disuguaglianze, le lotte quotidiane e la condizione umana.

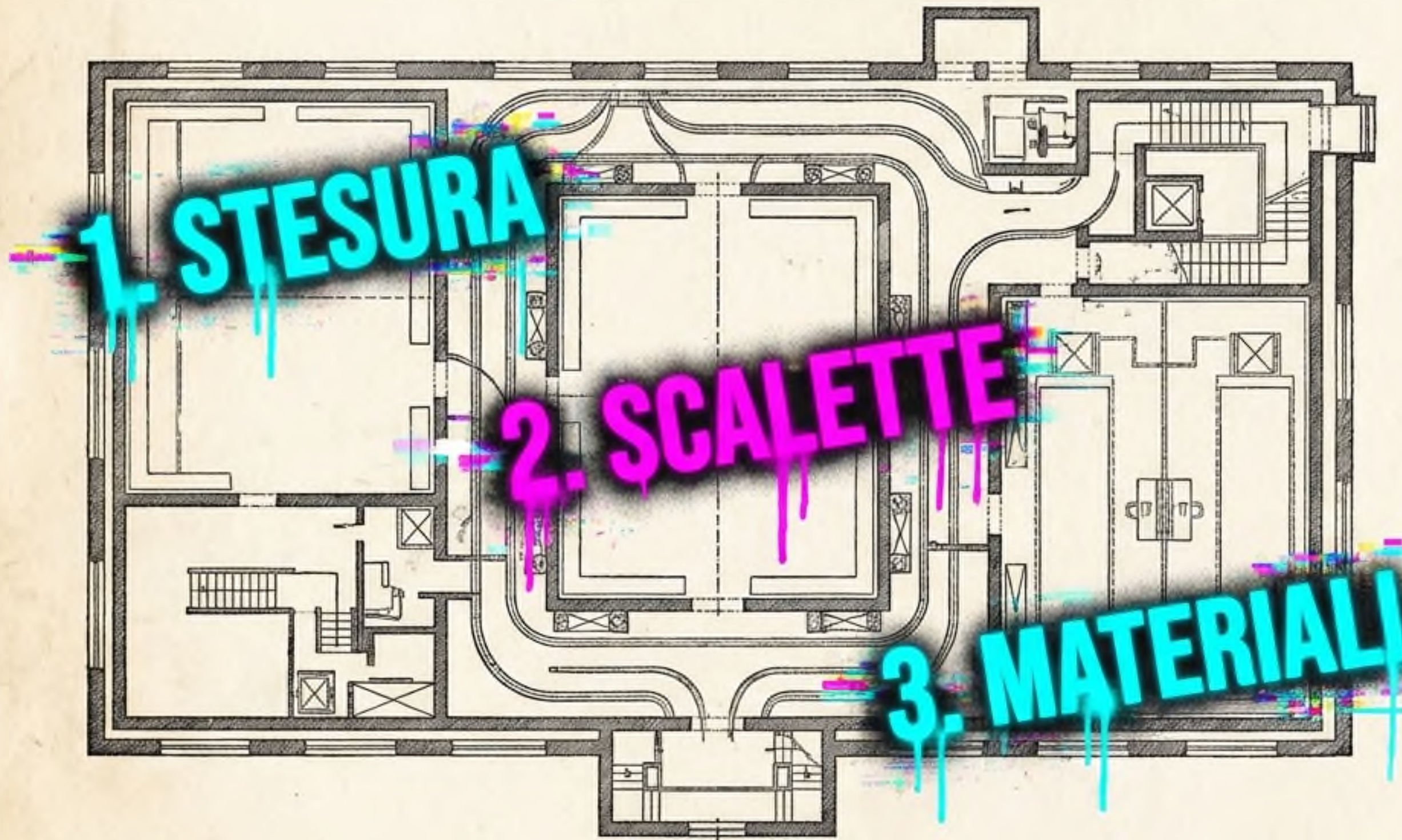
**Il Metodo:** Scrittura di Resistenza.

IF7A  
0.20S

22ase



# ARCHITETTURA A TRE AMBIENTI



L'applicazione è divisa in tre spazi di lavoro interconnessi, ognuno con una funzione specifica nel processo di costruzione narrativa:

1. "STESURA\*": Il tavolo di lavoro per la composizione.
2. \*\*SCALETTE\*\*": L'ossatura strutturale e comparativa.
3. "MATERIALI\*": Il repertorio di archetipi e oggetti per il realismo.



# AMBIENTE I: STESURA

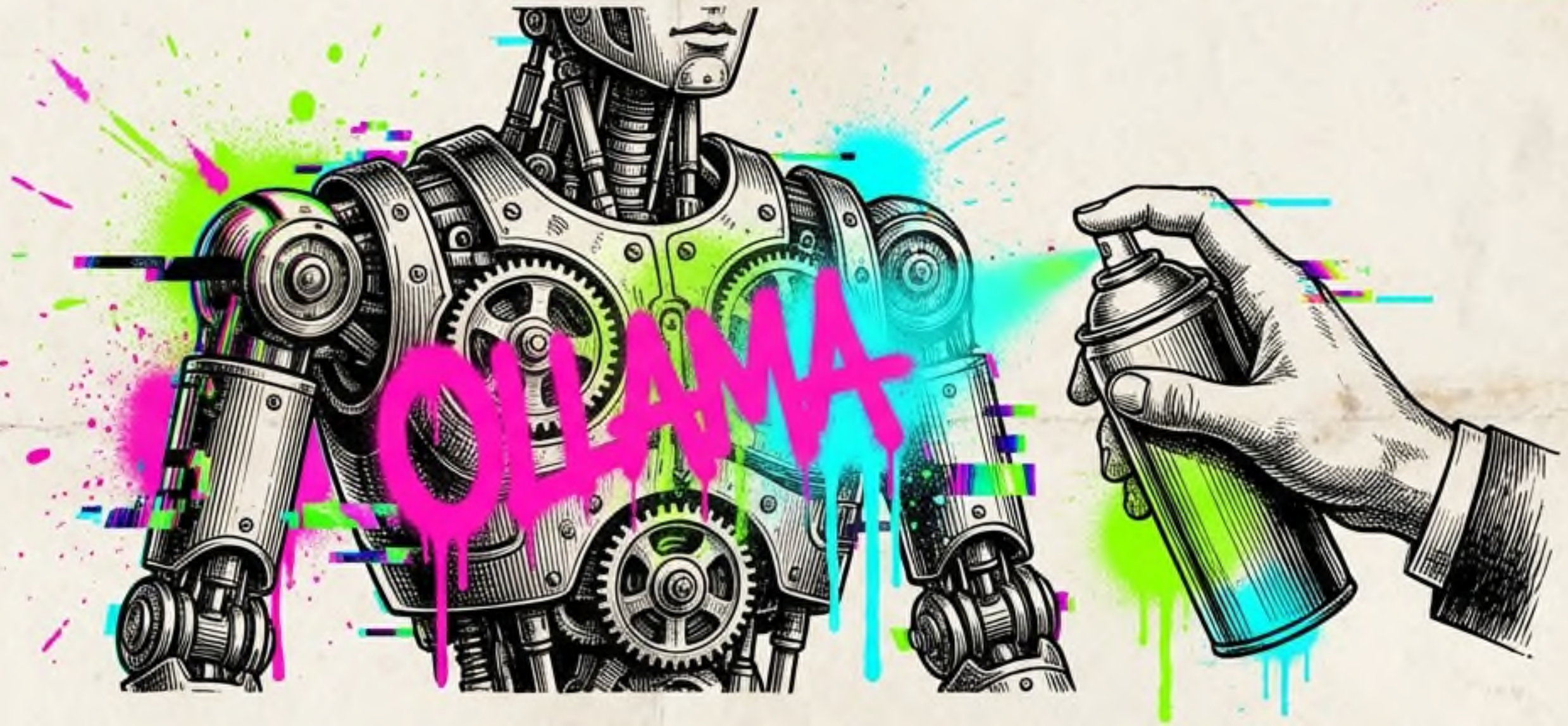
Un'area libera dedicata alla composizione, supportata da strumenti di esportazione essenziali per la diffusione delle idee.

- **\*\*Foglio di Scrittura\*\***: Lo spazio centrale per la creazione del testo.
- **\*\*Archivia\*\***: Salvataggio locale della storia in formato Markdown (social\_story.md).
- **\*\*Stampa\*\***: Esportazione immediata su carta o PDF.





# INTELLIGENZA ARTIFICIALE: CONTROLLO UMANO



**L'Assistente (Ollama):** Un pannello facoltativo per generare continuazioni basate sul tono sociale e realistico""M)

**La Funzione:** Ideale per espandere le scene con dettagli storici o sociologici precisi.

**Il Principio:** L'AI è uno strumento, non l'autore. Il controllo della narrazione resta saldamente nelle tue mani.MPy



# AMBIENTE II: SCALETTE

Strutture narrative pronte all'uso per dare un'ossatura solida alla critica sociale.

**Ieri/Oggi:** 10 coppie di strutture che mettono a confronto situazioni analoghe (es. “La Lotta per il Pane” vs “La Lotta per il Giga”).

**Situazioni Narrative:** Scenari archetipici di conflitto, come “La Scalata Sociale Impossibile” o “Il Debito come Gabbia”.





# MANIPOLARE LA STRUTTURA

Strumenti flessibili per adattare lo scheletro narrativo alle tue esigenze:

- **Prendi:** Importa l'intera scaletta nel foglio di Stesura, o solo una selezione specifica.
- **Modifica:** I comandi 'Correggi', 'Aggiungi' e 'Copia' permettono di alterare temporaneamente le scalette per i tuoi appunti personali prima dell'importazione.





# AMBIENTE :INATERIAL

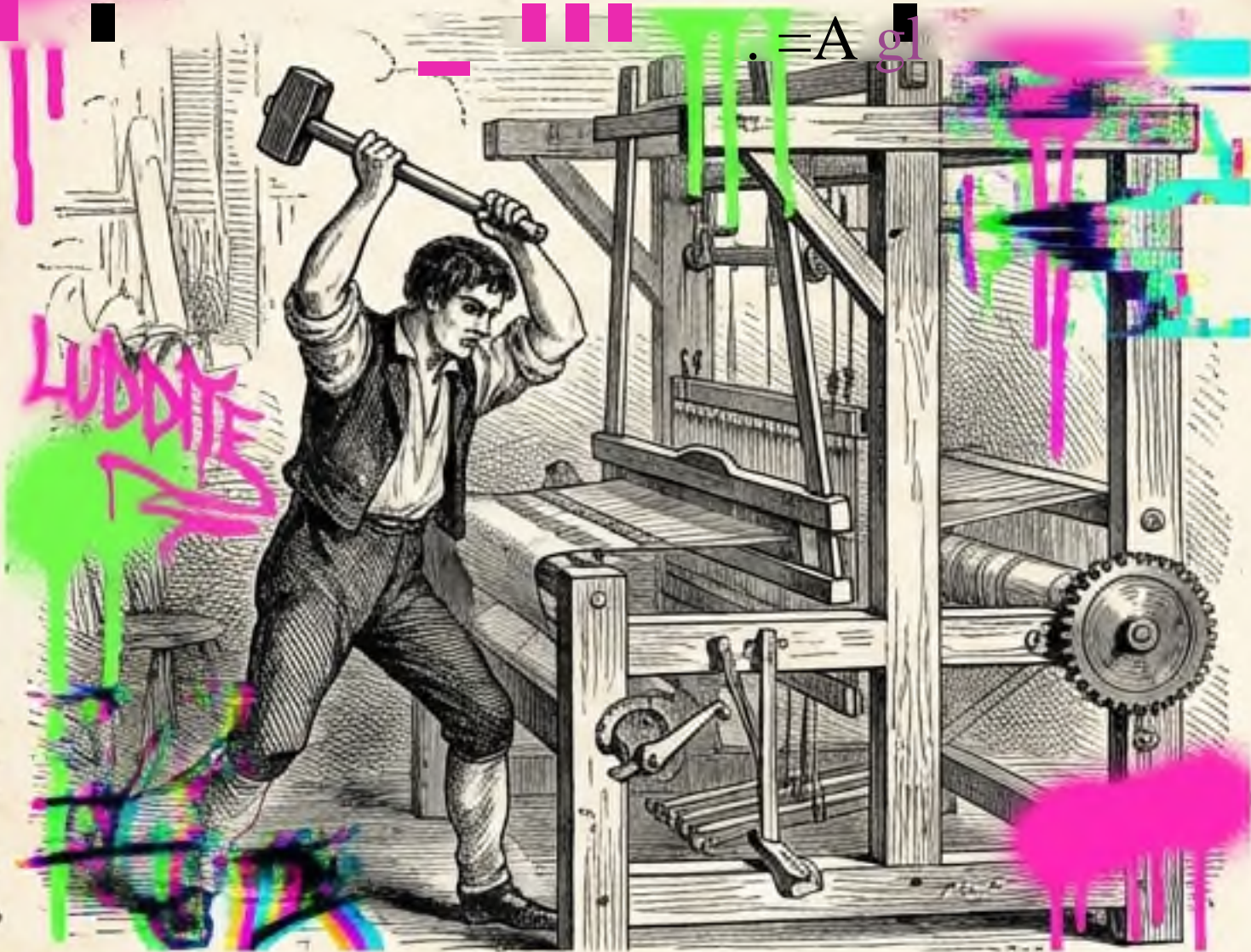
Un archivio curato per dare profondità e 'texture' al realismo della storia.

- **Archetipi Sociali:** Personaggi simbolo delle due epoche (es. 'Il Padrone della Ferriera' vs 'Il Rider della Gig Economy').
- **Ambienti:** Luoghi fisici carichi di significato (es. 'L'Opificio Tessile' vs 'L'Hub Logistico').
- **Oggetti:** Simboli della condizione materiale (es. 'La Lanterna a Olio' vs 'Lo Smartphone Scheggiato').





# FLUSSO DI LAVORO: IL CONCETTO



EB Garamond

- 1. **Scegli il Tema:** Vai in 'Scalette' e individua un confronto (es. '*La Macchina che Sostituisce l'Uomo*'). Leggi il parallelismo tra Luddismo storico e Automazione moderna.
- 2. **Definisci l'Epoca:** Decidi se ambientare la storia nel passato o nell'Oggi. Usa il tasto 'Prendi' per importare la struttura scelta in Stesura.



# FLUSSO DI LAVORO: I DETTAGLI



EB Garamond

- 3. **Il Protagonista:** Vai in 'Materiali' -> 'Archetipi Sociali'. Scegli chi subisce l'azione (es. 'Il Magazziniere') e chi la impone (es. 'L'Algoritmo').
- 4. **L'Oggetto:** Scegli un simbolo della precarietà (es. 'Lo Scanner da Polso') che rappresenti l'oppressione.
- 5. **L'Ambiente:** Contualizza la scena in un luogo di invisibilità (es. 'Il Dark Store').



# FLUSSO DI LAVORO: L'ESECUZIONE



EB Garamond N \*

**6. Scrittura:** Torna in. ==  
'Stesura'. Hai la struttura,  
i personaggi e gli oggetti..

**L'Atto Finale:** Inizia a  
scrivere. Usa questi elementi  
non solo per narrare, ma T.  
per denunciare la realtà  
scelta.



# SCRITTURA DI RESISTENZA

HyperSOCIALSTORY non è solo un editor di testo. È un metodo per comprendere il presente guardando il passato. **Buona scrittura.**

