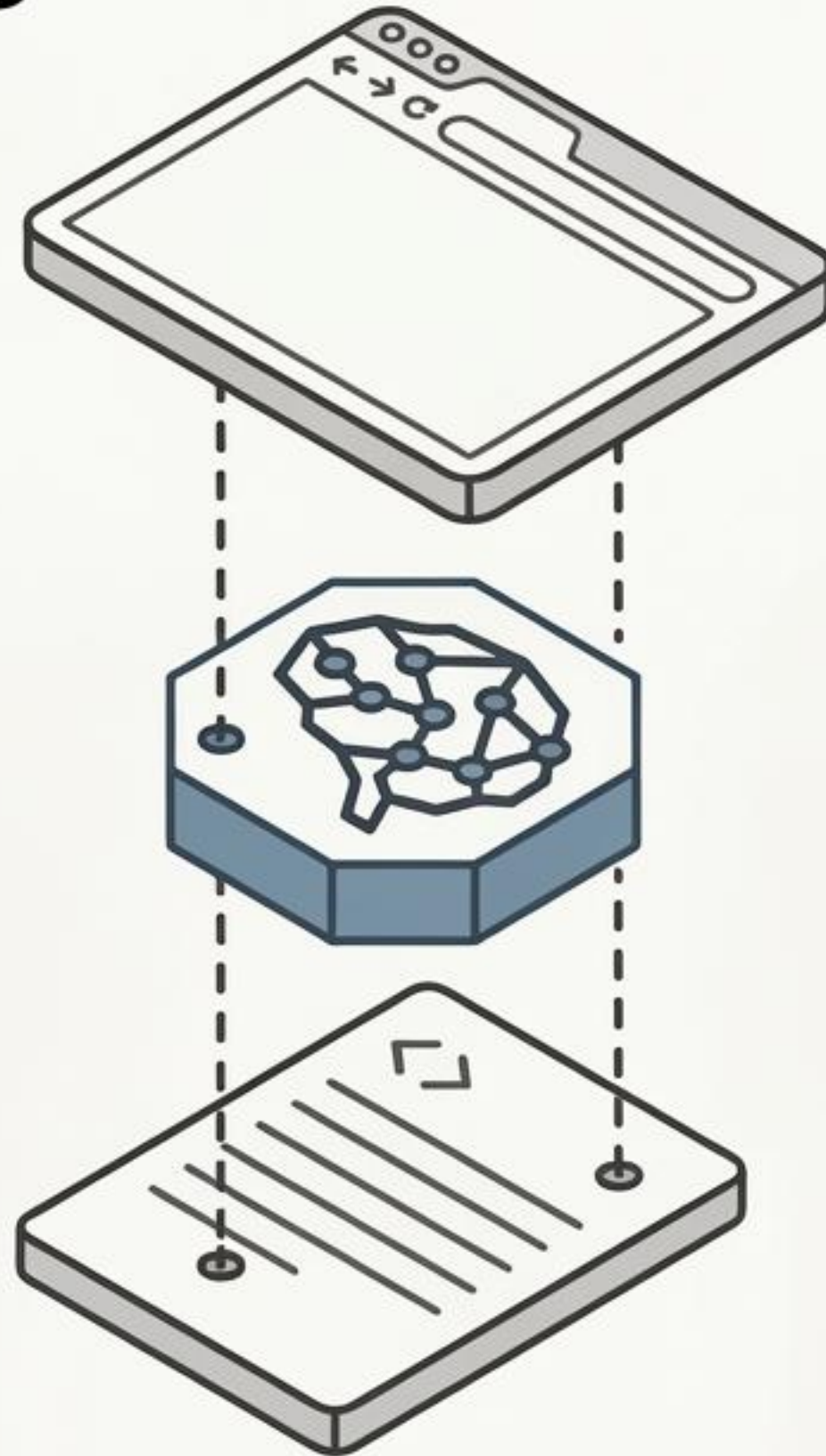


Ecosistema delle App Universali

Manuale di Assemblaggio per
l'Indipendenza e la Sovranità Digitale.



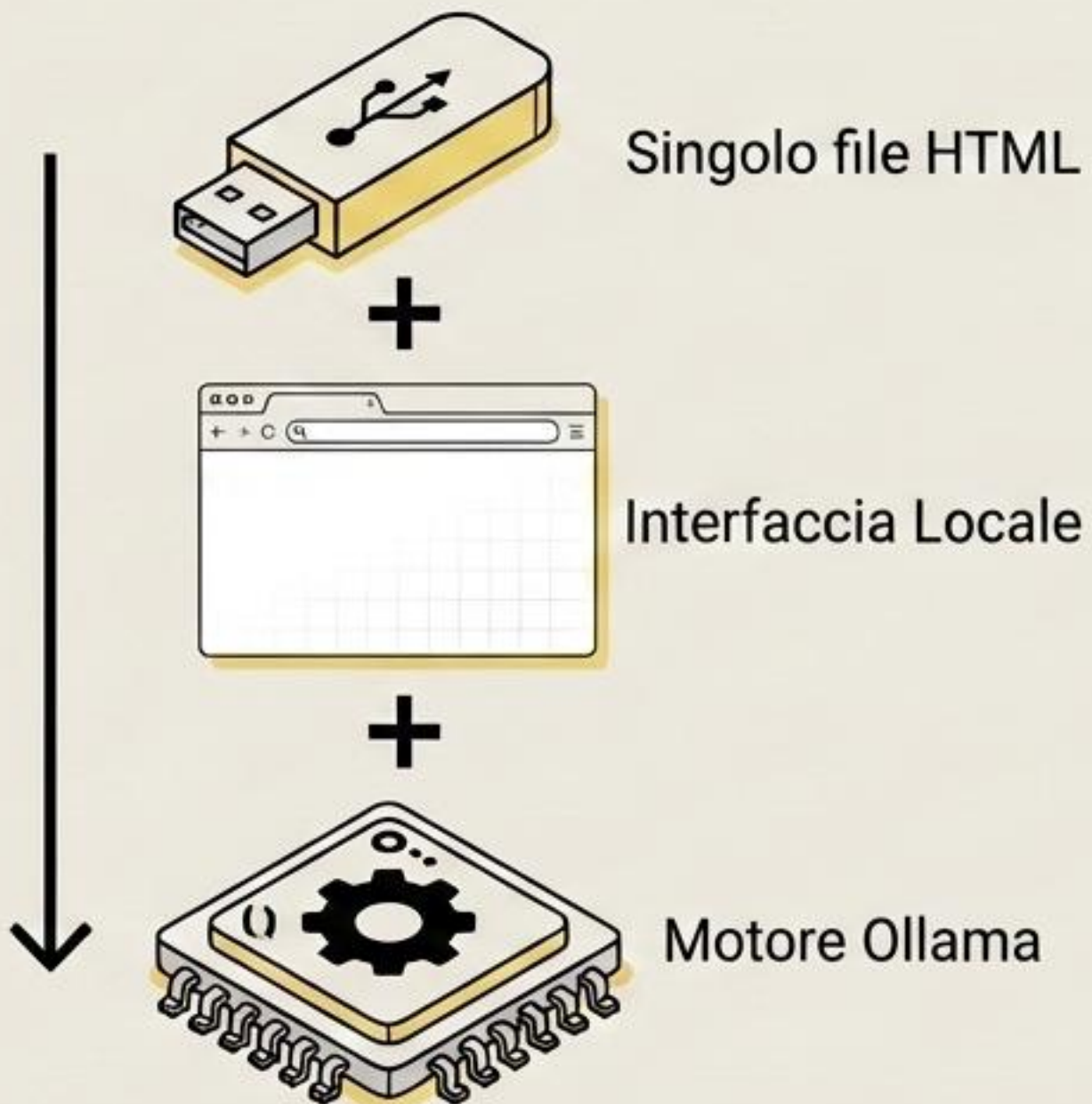
Versione: 1.0

Richiede: Motore Ollama

REQUISITI DI SISTEMA: COSA SERVE (E COSA NO)



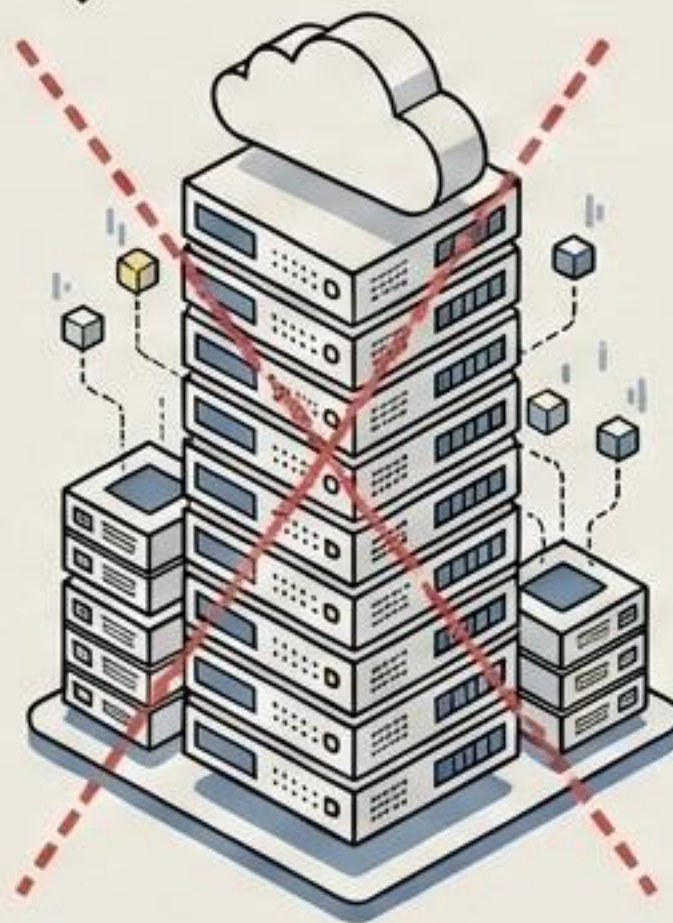
COSA SERVE



Elaborazione esclusiva nella memoria locale.
Sovranità dei dati totale.



COSA NON SERVE



Database Remoti



Canoni SaaS



Nessuna installazione, nessun server remoto,
nessun abbonamento.

INVENTARIO DEI COMPONENTI PRINCIPALI

SEMPLIFICARE



Adattatore Universale
Per BES/DSA.

VALIDARE



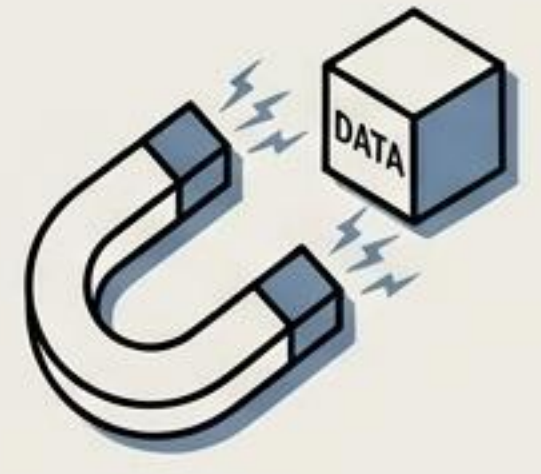
Scrittura Controllata
Vocabolario di Base.

TRASFORMARE



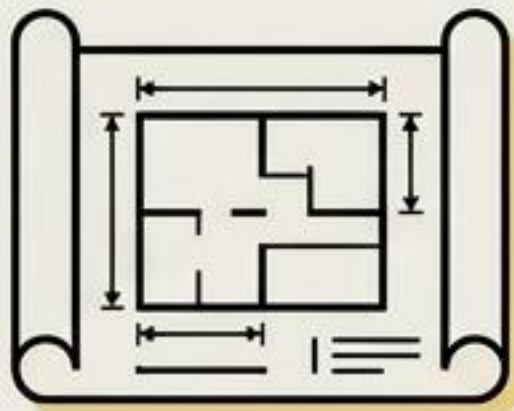
TextTransformer
Riscrittura funzionale.

CONCETTUALIZZARE



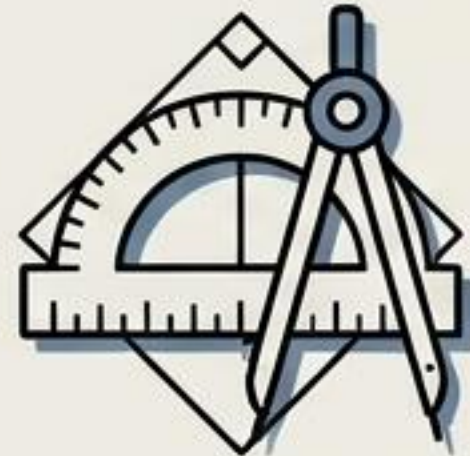
Concettualizzatore
Estrazione definizioni.

STRUTTURARE



MappaSaggio
Dalla mappa al testo.

PROGETTARE



HyperInfographics
Accessibilità Section 508.

SCRIVERE



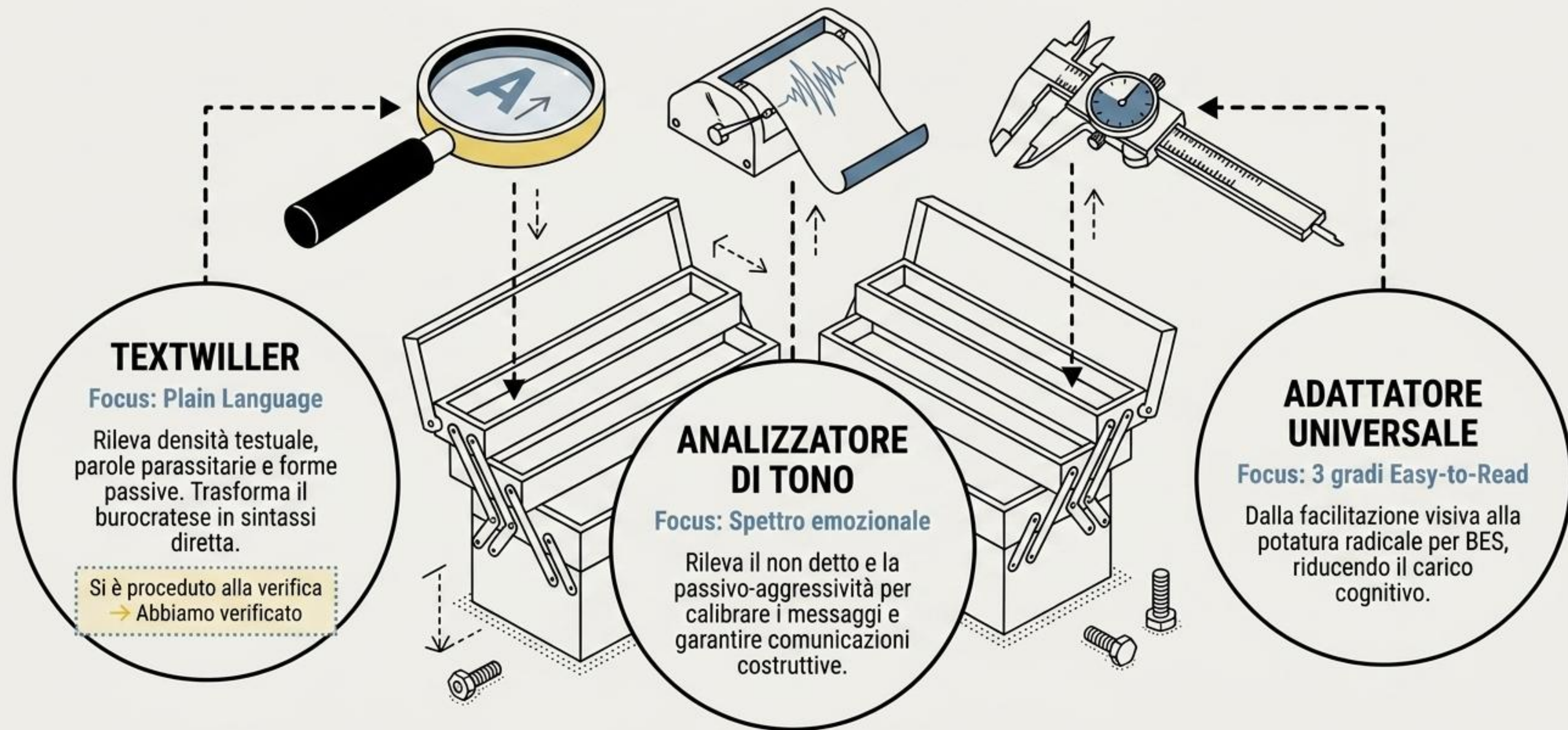
HyperFiaba
Archetipi narrativi.

RAFFINARE



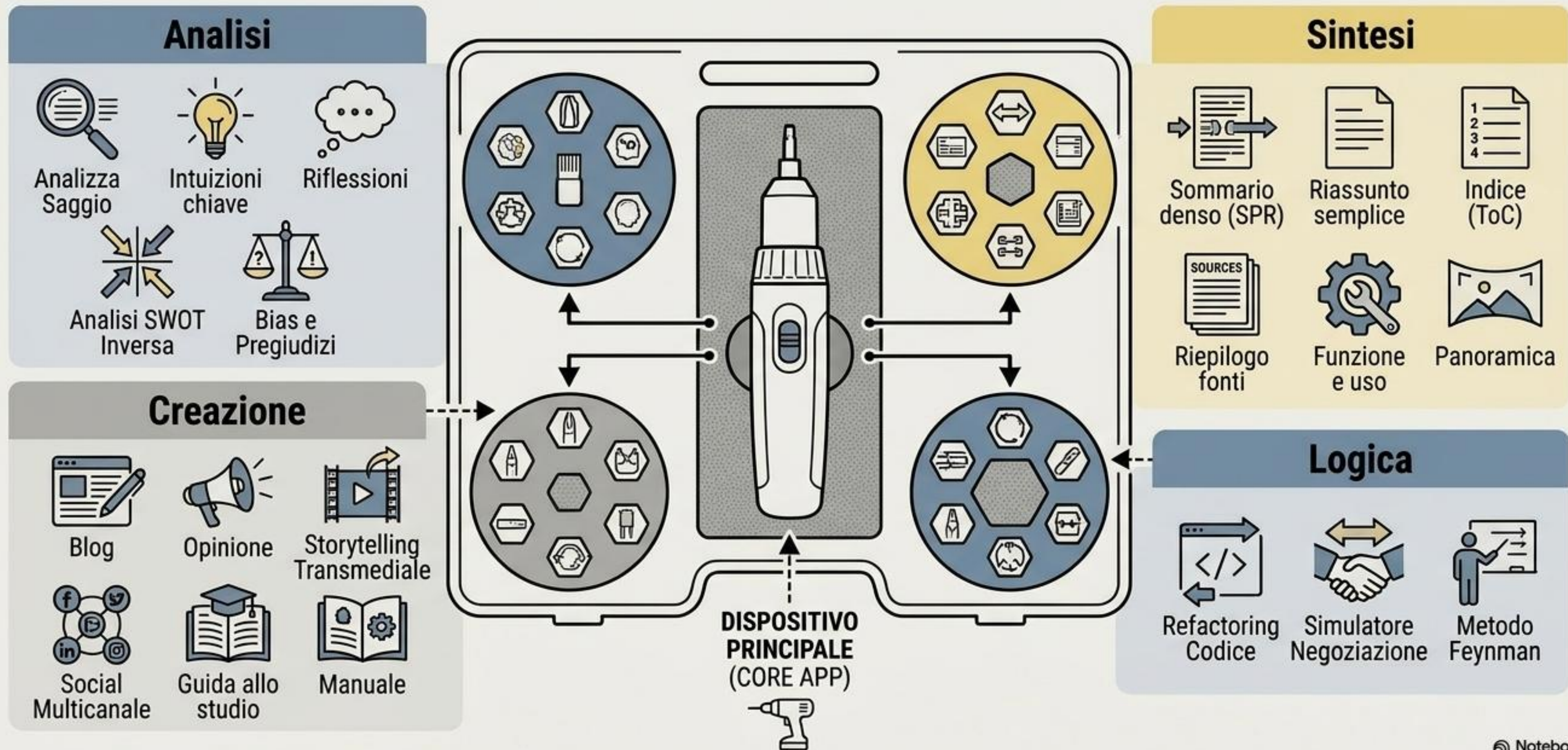
TextWiller
Indice Gulpease e Burocratese.

GLI STRUMENTI DI BASE: SCRITTURA E INCLUSIONE



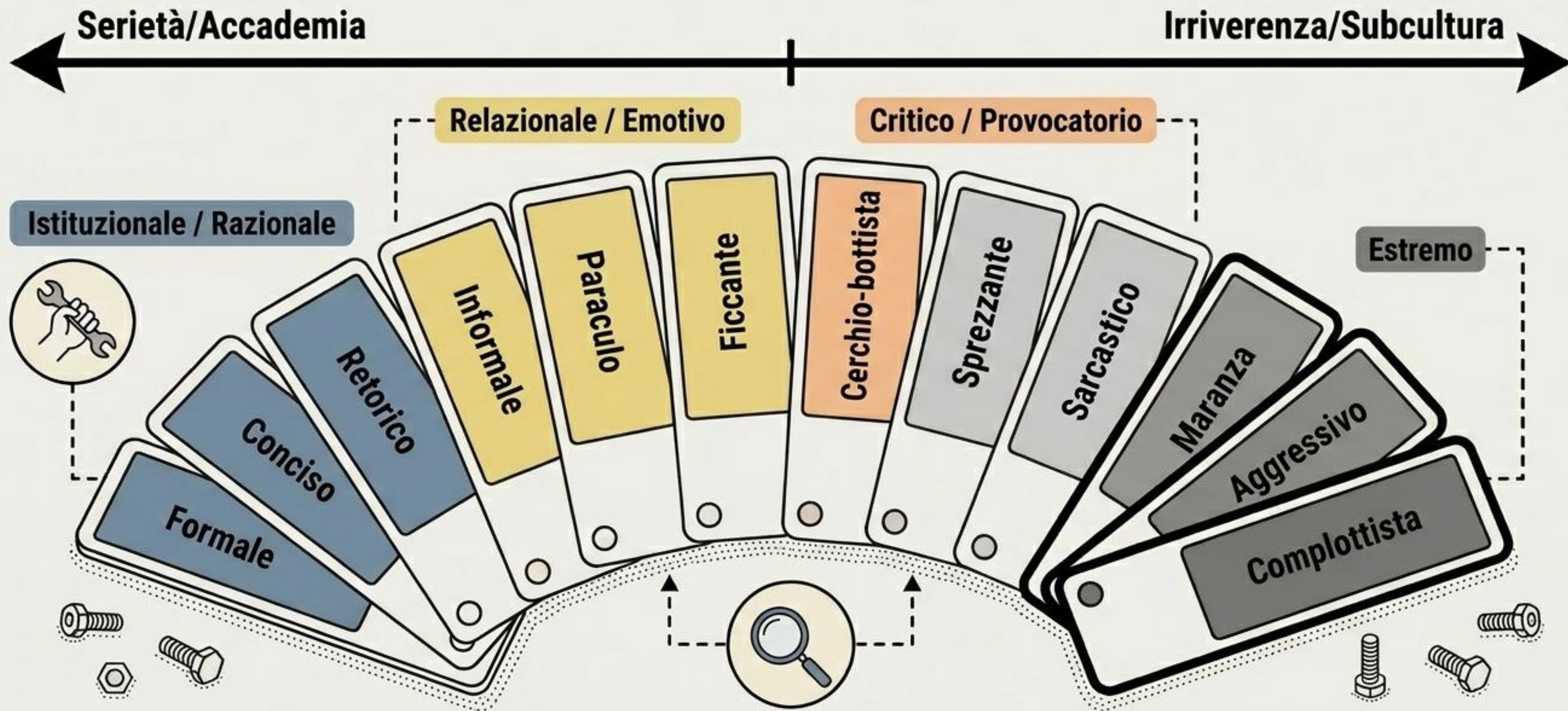
Modulo di Espansione 1: TextTransformerPlus

Un singolo dispositivo con 20 punte intercambiabili.



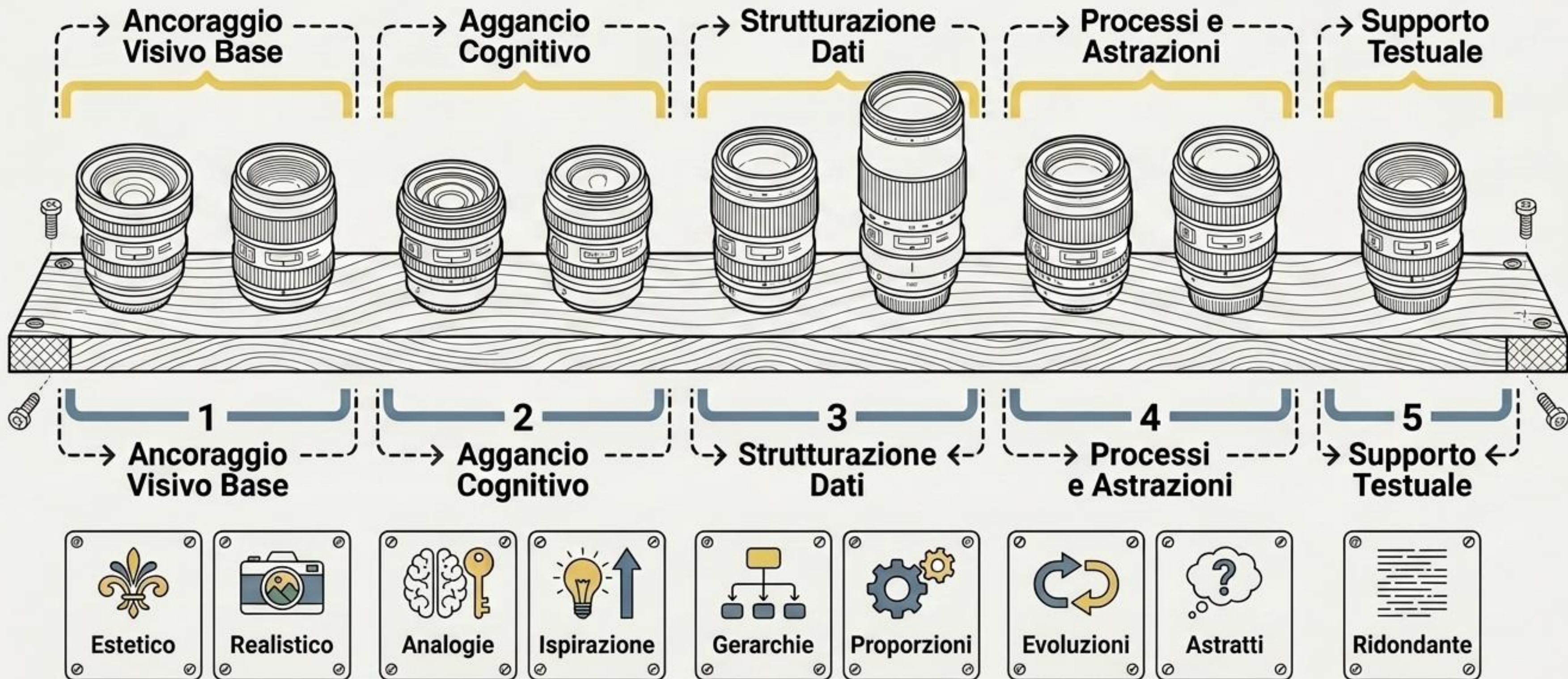
MODULO DI ESPANSIONE 2: CAMBIASTILE

Il campionario tonale per la modulazione del registro.



Modulo di Espansione 3: Lenti Pedagogiche

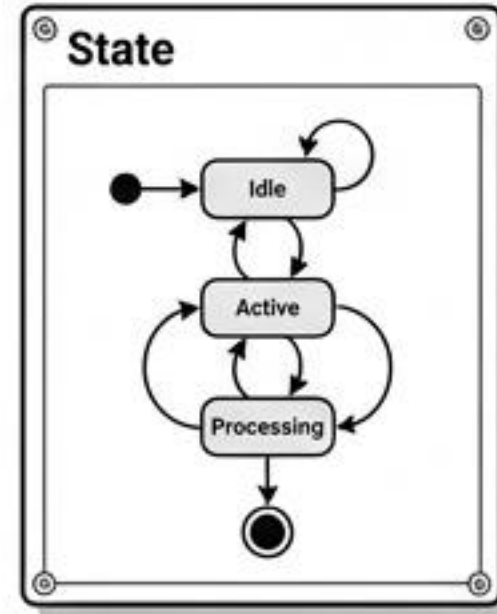
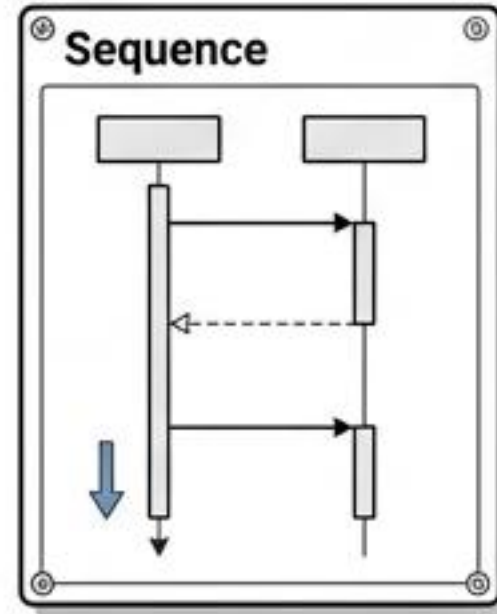
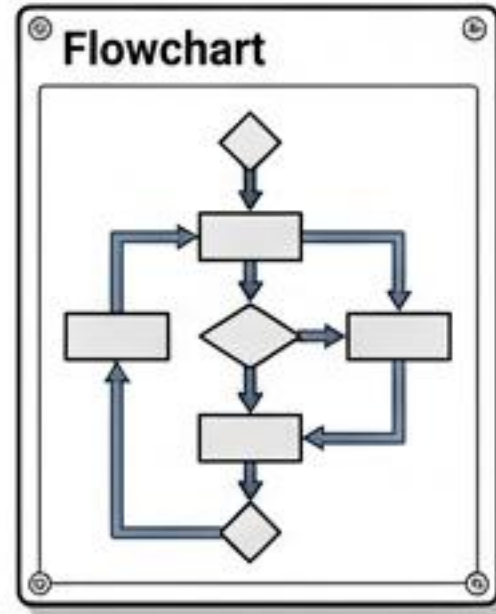
9 categorie visive mappate sullo scopo didattico (Generatore Immagini).



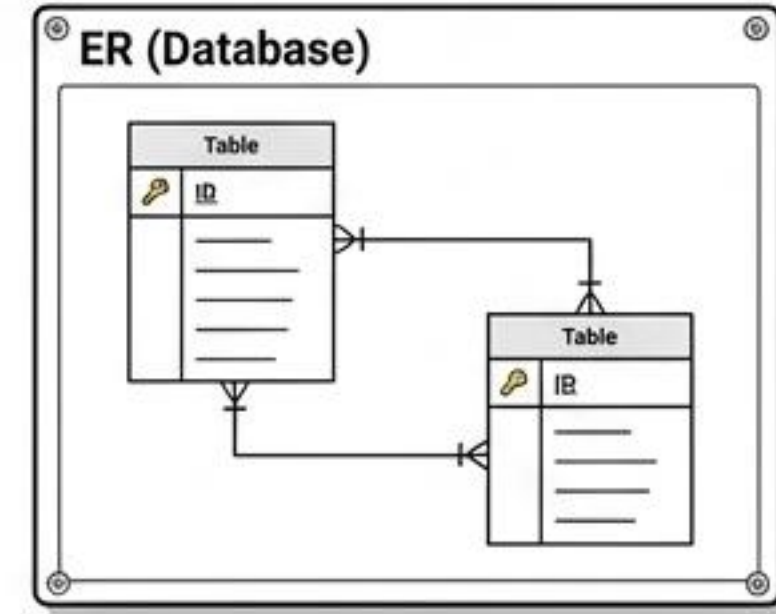
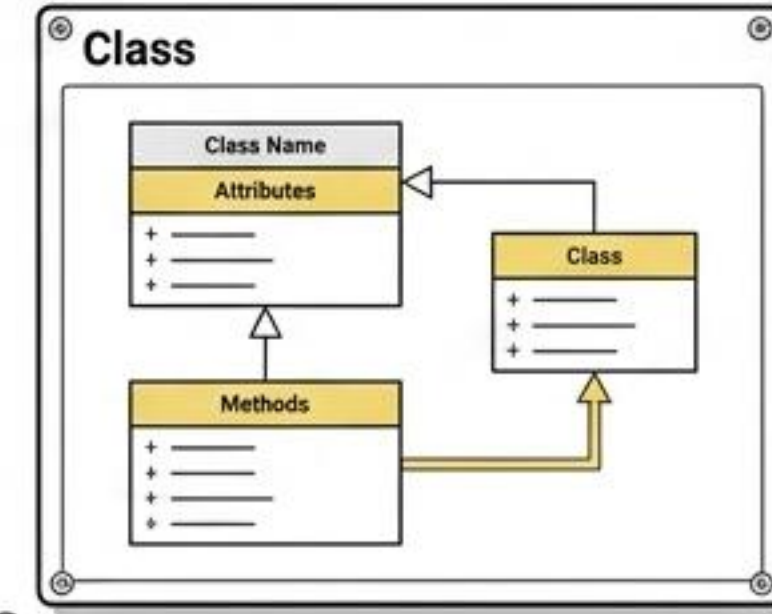
MODULO DI ESPANSIONE 4: TELAI ARCHITETTURALI

Scheletri prefabbricati per l'organizzazione delle informazioni (Mermaid Pro).

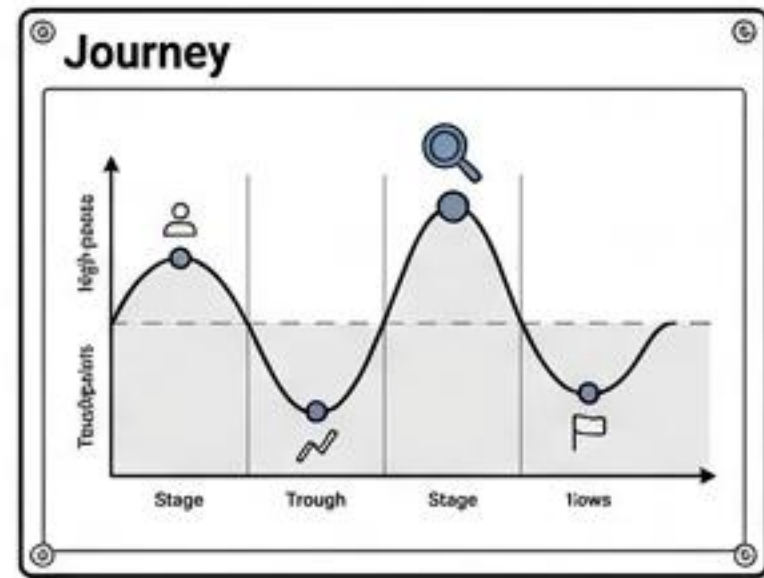
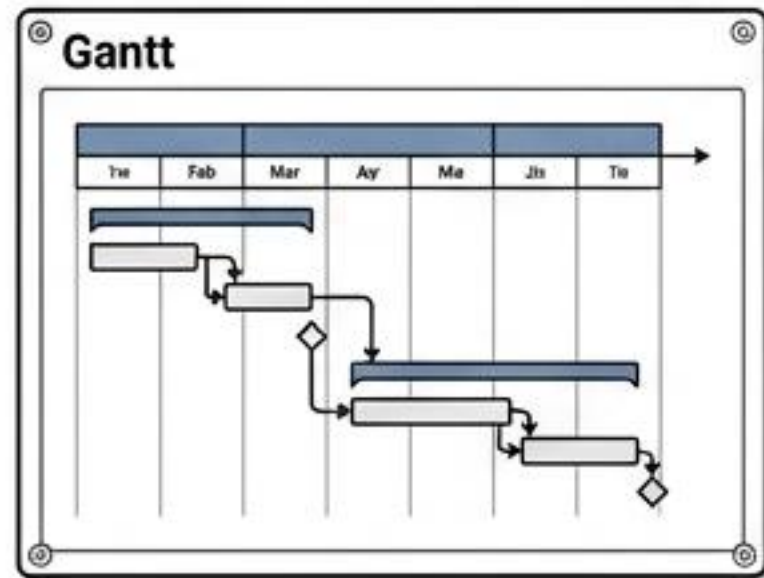
1. Logica & Flusso



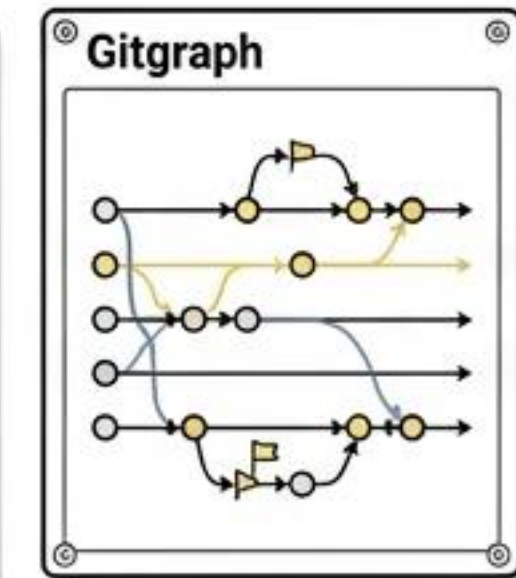
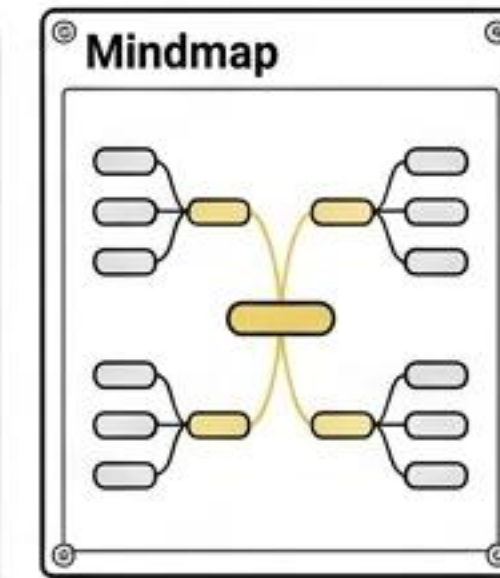
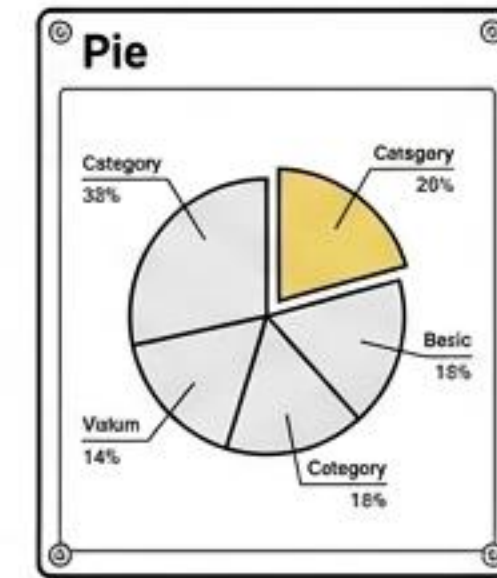
2. Dati & Classi



3. Tempo & Progetti



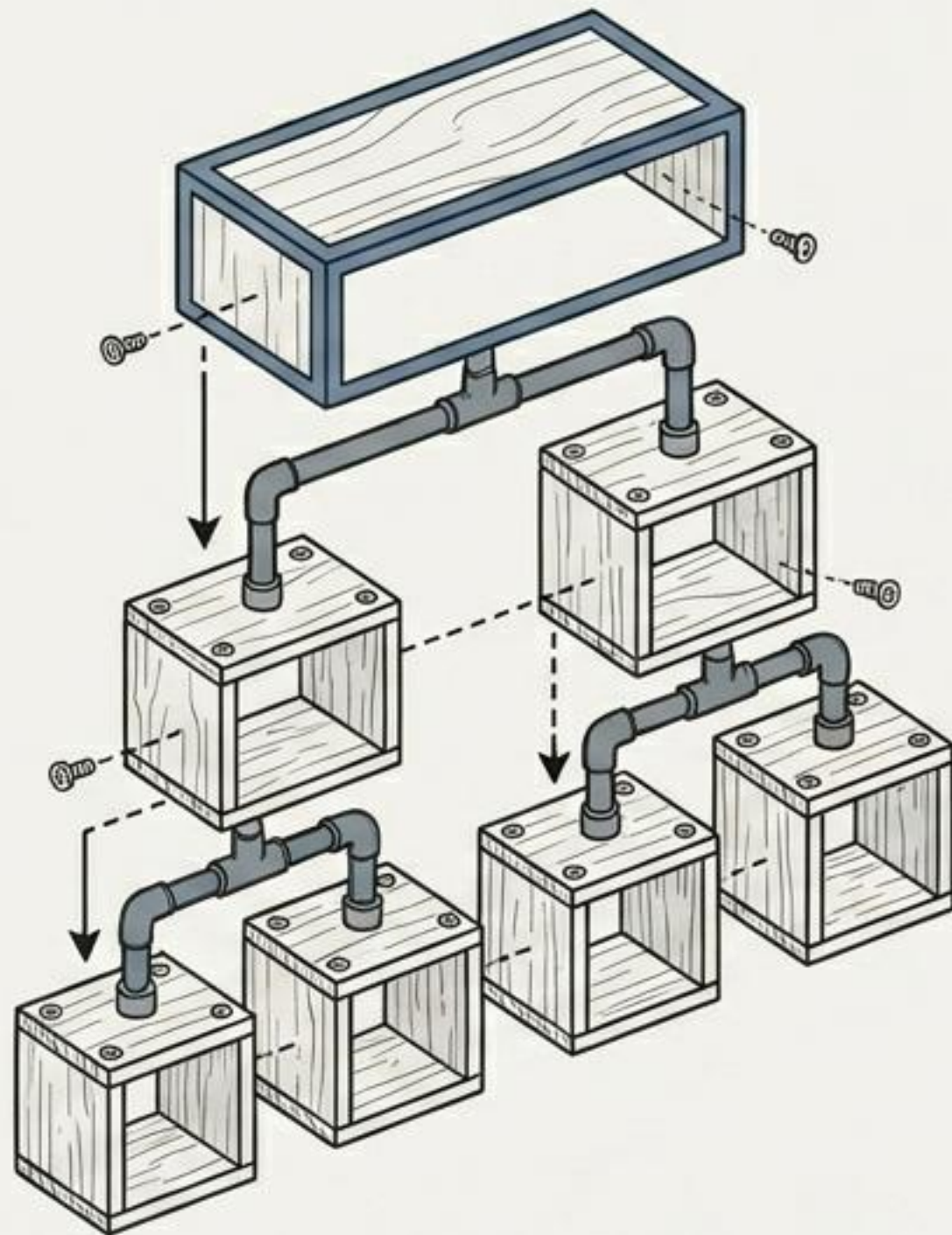
4. Struttura



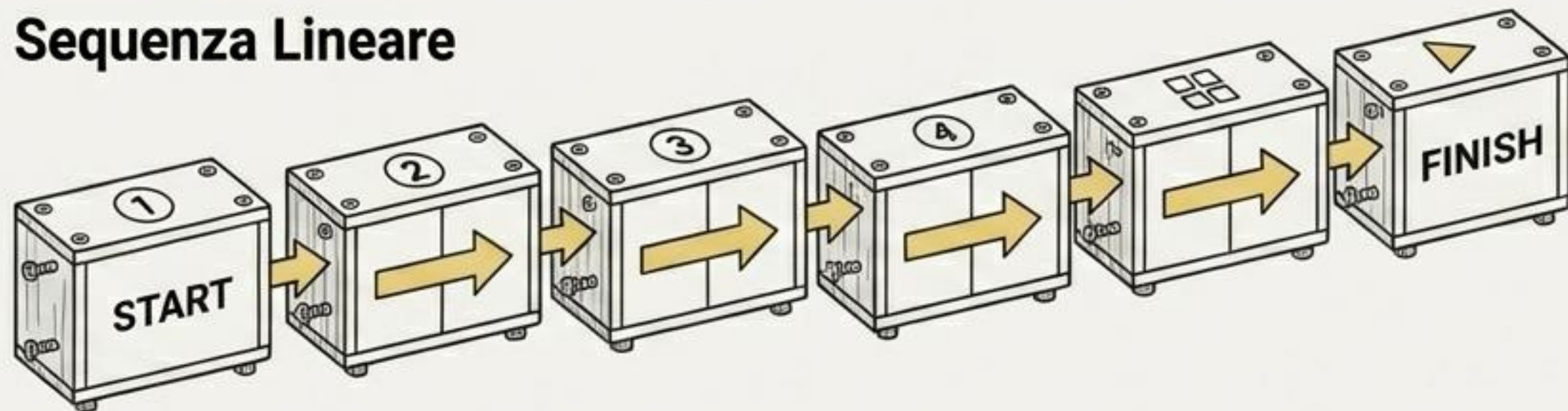
I Modelli Prêt-à-porter: Strutture Pre-assemblate

Modelli logico-visivi pronti all'uso.

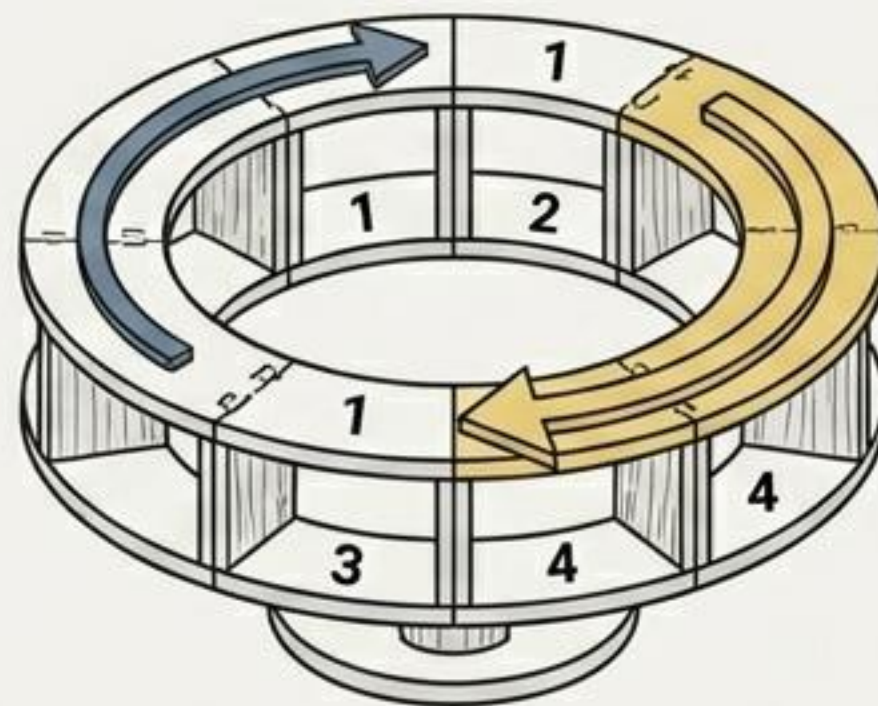
Albero Gerarchico



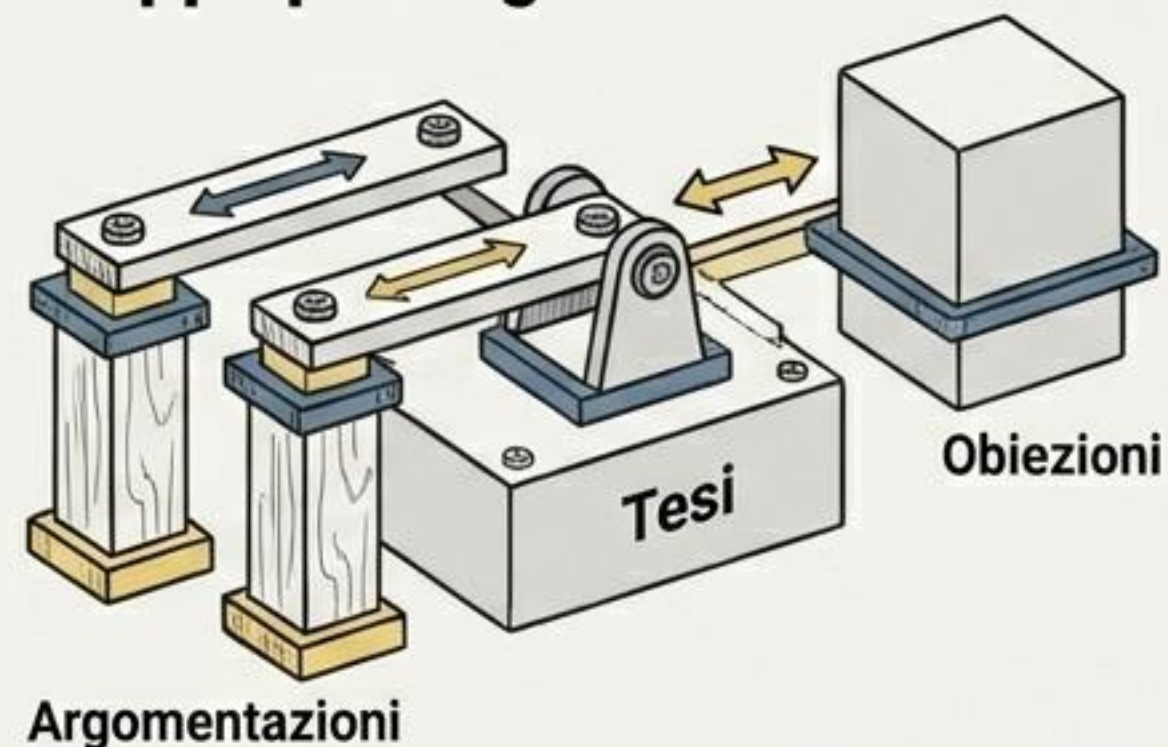
Sequenza Lineare



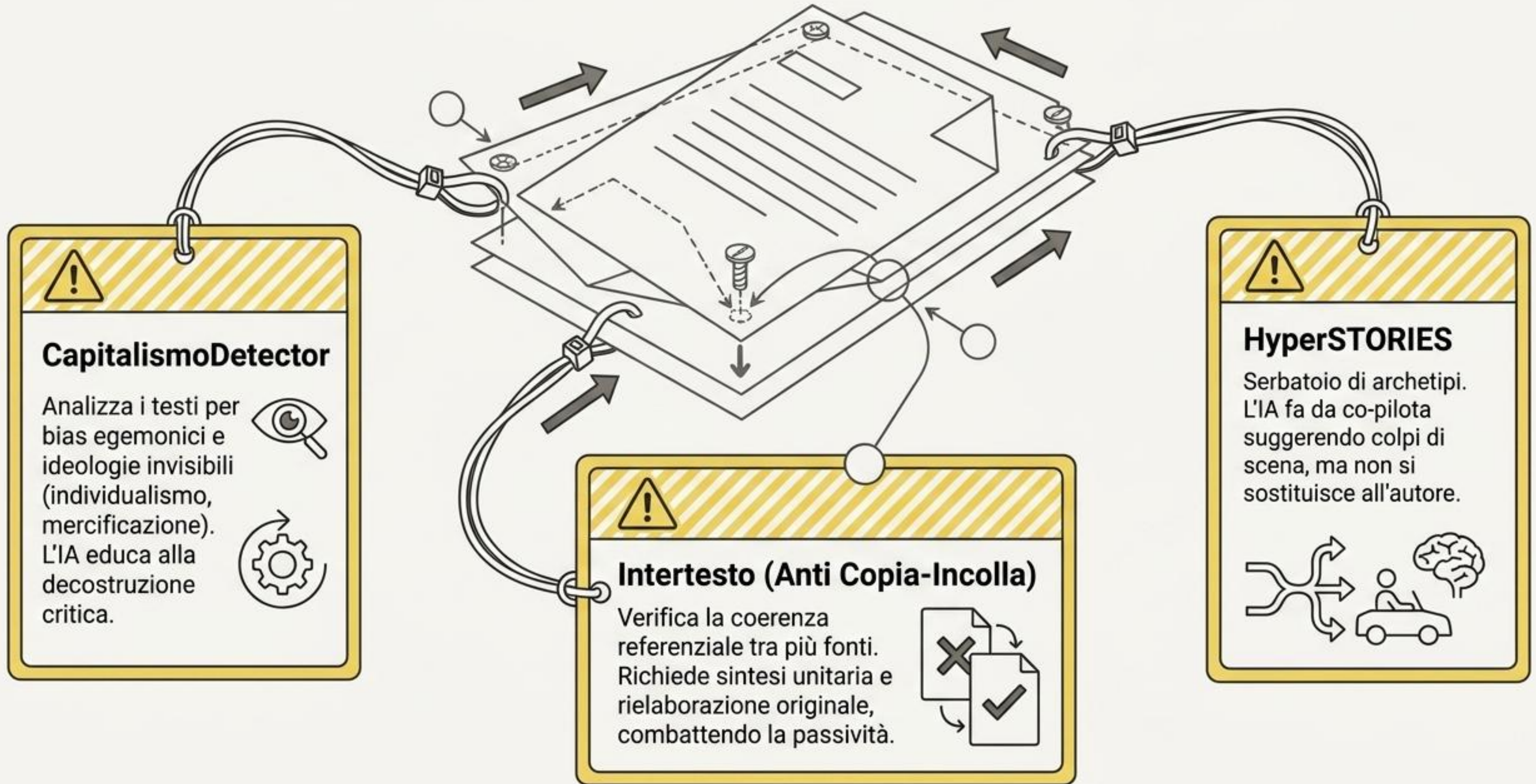
Ciclo Chiuso



Mappa per Argomentare

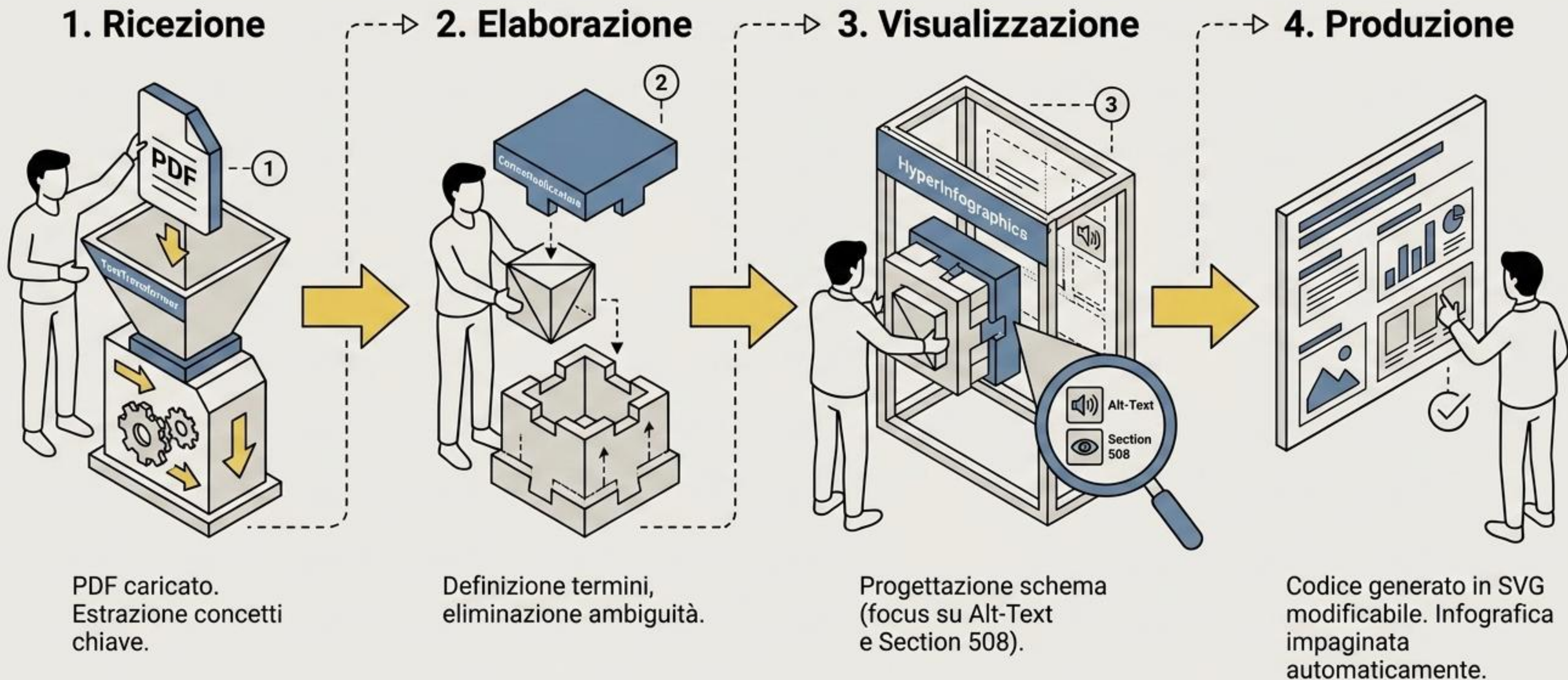


Avvertenze e Controllo Qualità (Critical Literacy)



Istruzioni di Montaggio: Workflow A

Dall'analisi del documento alla presentazione accessibile.



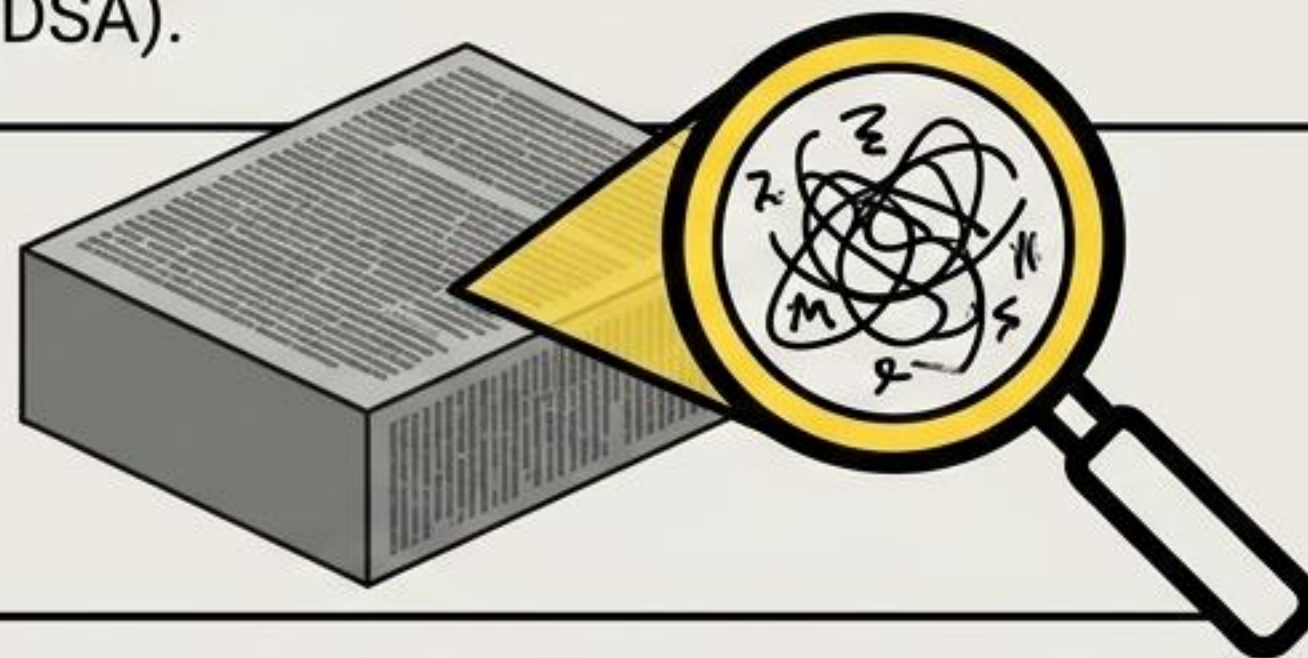
Istruzioni di Montaggio: Workflow B

Costruzione di materiale didattico inclusivo (BES/DSA).

1

Analisi con TextWiller

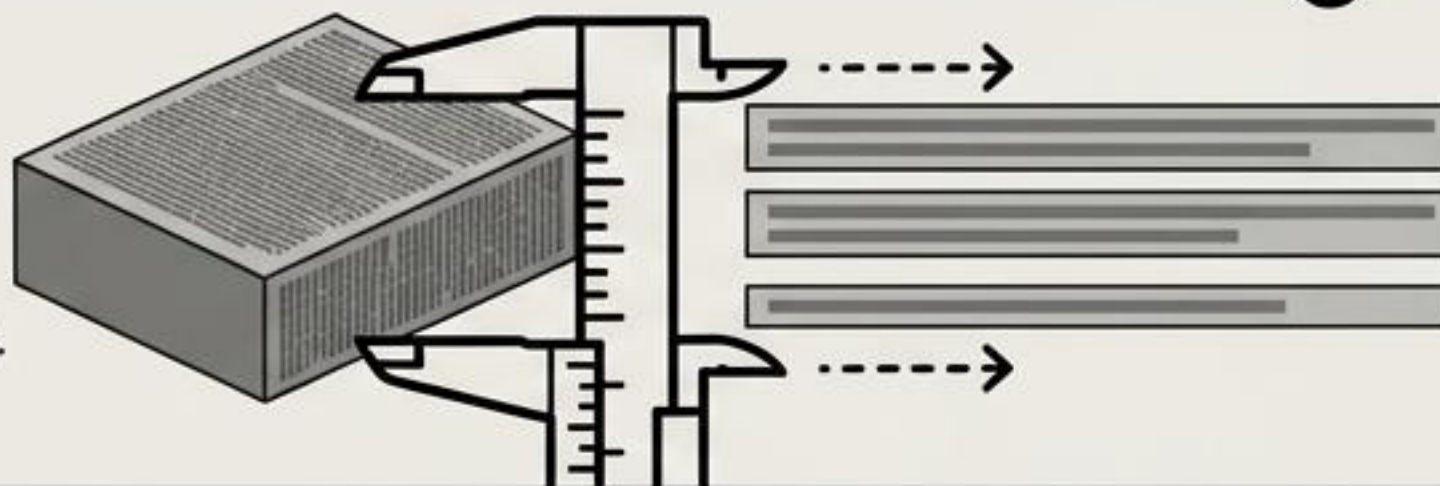
Il docente individua opacità linguistiche e periodi lunghi nella dispensa originale.



2

Adattamento con Scrittura Controllata

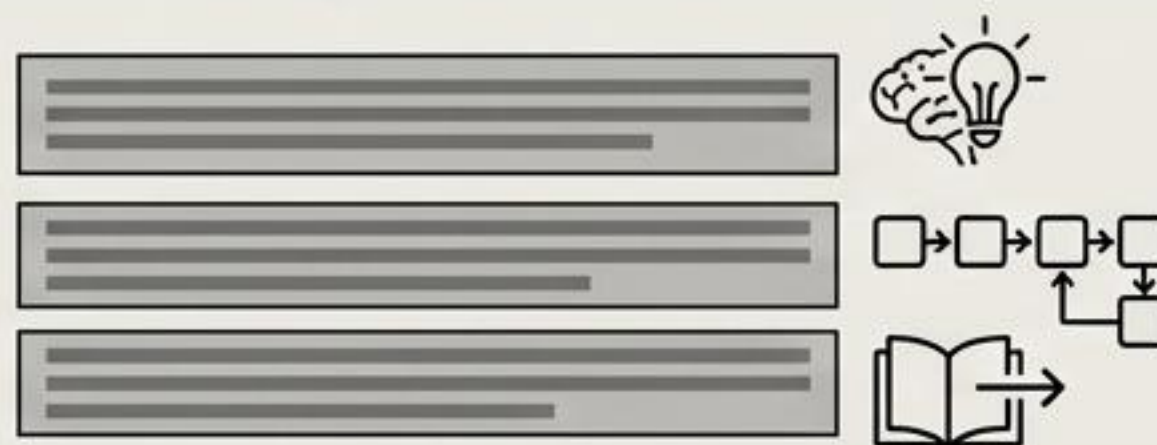
Applicazione vincoli Livello 2 (Vocabolario di Base). Testo semplificato ma scientificamente corretto.



3

Integrazione Immagini

Uso del Generatore Prompt Immagini per creare illustrazioni mnemoniche di supporto multimodale.

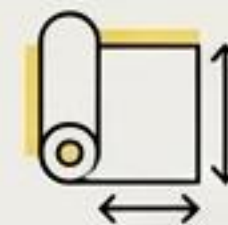


Il Motore Sotto il Cofano: Ottimizzazione Ollama



Context Window:

Consigliati **8k/32k token** (modelli llama3.2 o qwen2.5) per l'elaborazione di documenti lunghi.



Quantizzazione (RAM): Versioni a **4-bit** (Q4_K_M). Esecuzione fluida su laptop standard (8GB-16GB RAM) senza perdita di qualità analitica.



Comando di Avvio (Sblocco CORS):

```
$env:OLLAMA_ORIGINS='*'; $env:OLLAMA_HOST='0.0.0.0'; ollama serve
```

Sblocca l'interazione browser-IA e permette l'accesso in rete locale ad altri dispositivi.

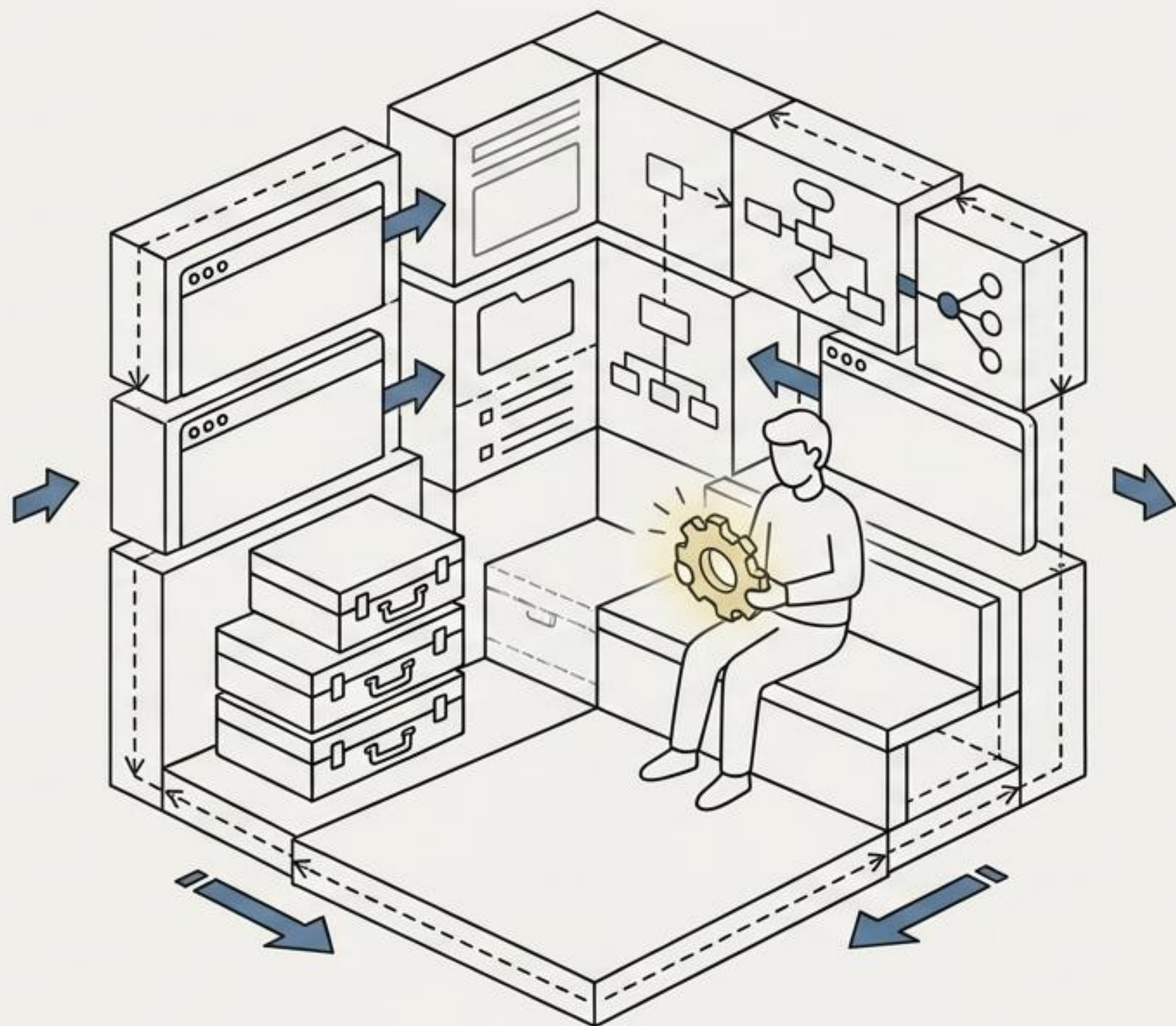


Modelli Consigliati:

Analisi Logica: qwen2.5-7b-instruct | Visione e Mappe: minicpm-v / llama3.2-vision



Prodotto Finito: Il Cittadino Sovrano



Le App Universali riconfigurano il rapporto tra utente e sapere.

- Passaggio da SaaS estrattivo a dispositivo locale sovrano.
- L'IA come "partner cognitivo", non come sostituto dell'intelletto.
- L'autonomia comunicativa e la **trasparenza** del processo come pilastri formativi.

**Nessuna delega a server proprietari.
Costruisci il tuo pensiero.**

(Associazione Gessetti Colorati)